



**MML**  
MAAN-  
MITTAUS-  
LAITOS

# Paikkatietoikkuna

Karttojen ja paikkatietojen aarreaitta

Riikka Kivekäs

Maanmittauslaitos

4.2.2026

# Kuka minä olen?

- Riikka Kivekäs
- Paikkatietoasiantuntija
- Maanmittauslaitoksella vuodesta 2008 alkaen
- Paikkatietoikkunan ja Suomi.fi-karttojen asiakasvastaava
- Ota yhteyttä:  
[riikka.kivekas@maanmittauslaitos.fi](mailto:riikka.kivekas@maanmittauslaitos.fi)



# Tänään agendalla:

- Mikä on Paikkatietoikkuna?
- Mitä aineistoja Paikkatietoikkunasta löytyy?
- Mitä toiminnallisuuksia Paikkatietoikkunassa on?
- Miten pääset tiedontuottajaksi Paikkatietoikkunaan?



# Paikkatietoikkuna [www.paikkatietoikkuna.fi](http://www.paikkatietoikkuna.fi)

- Tutustu eri organisaatioiden karttoihin
- Yhdistä kartoista oma karttasi
- Tee teemakartta tilastojen perusteella
- Jaa kartta
- Tutki asuinalueesi historiaa
- Muunna koordinaatit

# Karttoja joka lähtöön

Mitä kaikkea  
Paikkatietoikkunasta löytyy?





~ 60  
organisaatiota



~ 3 000  
karttatasoa

Väylävirasto

Tilastokeskus



~ 4 700  
käyttäjää  
päivässä



~ 60 000  
rekisteröitynyttä  
käyttäjää

Suomen ympäristökeskus

Maanmittauslaitos

Tampere

Luonnonvarakeskus

Helsinki Region Infoshare

Suomen metsäkeskus

Geologian tutkimuskeskus

Valkeakoski

Turku

Pohjanmaan liitto

Satakunnan liitto

Turvallisuus ja kemikaalivirasto

Keski-Suomen liitto

Pohjois-Savon liitto

OpenStreetMapin tekijät

Etelä-Karjalan liitto

Etelä-Pohjanmaan liitto

Museovirasto

Kainuun liitto

Regional Council of Southwest Finland

HELCOM

Etelä-Savon liitto

Pirkanmaan liitto

Kauhava

Hämeen liitto

Paimio

Pohjois-Karjalan liitto

Espoo

CGI

Valtiokonttori

Jyväskylä

Kaakkois-Suomen museo

Yhteistyöaineistot

Hämeenlinnan museo

Satakunnan museo

Naantali

Helsinki

Kymenlaakson liitto

Jyväskylän yliopisto

Pohjois-Pohjanmaan liitto

Keski-Pohjanmaan liitto

Oulu

Väestörekisteri...

Sasta...

U... R... o...

Ma... ja m...

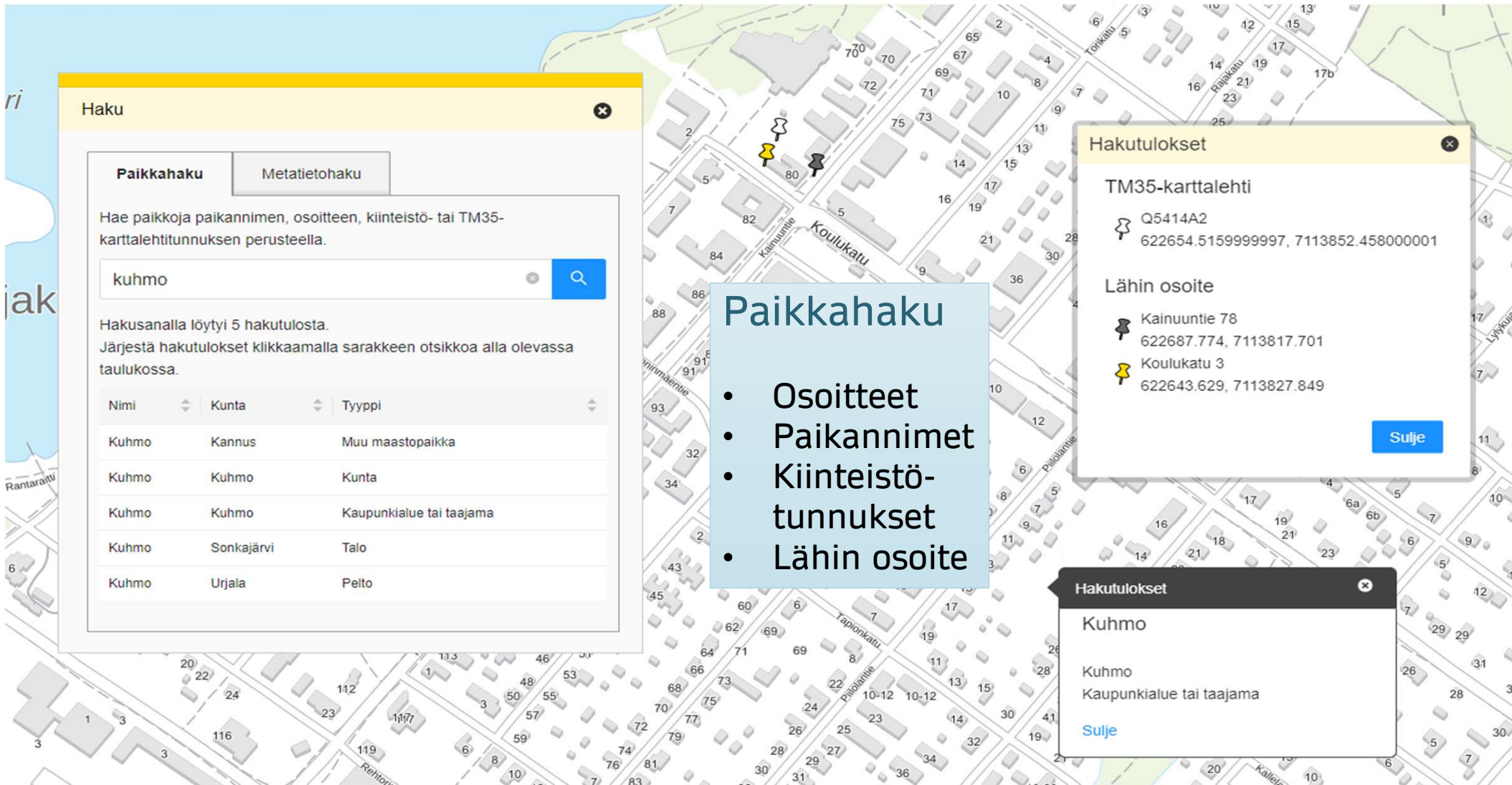
A... M... L...



# Paikkatietoikkuna käytännössä

Mitä toimintoja Paikkatieto-  
ikkunasta löytyy?





The screenshot shows the user interface of a Finnish map application. On the left is a dark sidebar with navigation options: 'PAIKKATIEDOIKKUNA', 'Näyteikkuna eri organisaatioiden julkaisemiin karttatasoihin', 'HAKU', 'KARTTATASOT' (with a '4' badge), 'KARTTASELITTEET', 'KARTTAJULKaisu', 'TEEMAKARTAT', 'KÄYTTÖOHJE', 'OMAT TIEDOT', 'KOORDINAATTI-MUUNNOS', 'TIETOA PALVELUSTA', and 'ILMOITUKSET'. Below these are links for 'Kirjautu - Rekisteröidy', 'På svenska - In English', and 'Palaute tai tukipyyntö'. A toolbar with various map controls is at the bottom left. The main area features a 'Karttatasot' (Map Layers) panel with a search bar and a list of four selected layers: 'Lipas: 4405 Retkeilyreitti' (Jyväskylän yliopisto) at 100% opacity, 'Rinnevarjoste' (Maanmittauslaitos) at 43% opacity, 'Maaperä 1:1 000 000' (Geologian tutkimuskeskus) at 50% opacity, and 'Ortokuvat' (Maanmittauslaitos) at 100% opacity. The background is a 3D terrain map with red and blue overlays. At the bottom, there are buttons for 'Maastokartta', 'Ortokuvat', 'Taustakartta', and 'Selkokartta'. A 'Kohdetiedot' button is visible in the top right of the map area.

## Tutki karttoja ja luo oma karttanäkymäsi

Etsi tarkoitukseesi parhaiten sopivat karttatasot ja luo oma näkymäsi.

Lähetä kaverille linkki näkymään tai – kirjautuneena käyttäjänä – tallenna näkymä tai julkaise se verkkosivuillasi.

PAIKKATIEDOKKUNA

Näyteikkuna eri organisaatioiden julkaisemiin karttatasoihin

HAKU

KARTTATASOT 2

KARTTASELITTEET

KARTTAJULKAISU

TEEMAKARTAT

KÄYTTÖOHJE

OMAT TIEDOT

KOORDINAATTI-MUUNNOS

TIETOA PALVELUSTA

ILMOITUKSET

[Kirjaudu - Rekisteröidy](#)

[På svenska - In English](#)

[Palaute tai tukipyyntö](#)

↶ ↷ ↻

🔍 🖱️ 📄 🗺️

🔗 🖨️ 📶

Haku

Paikkahaku Metatietohaku

Hakutulokset Näytä kaikki hakutulokset Muokkaa hakehtoja

Joukkoliikenteen pysäkki (Digiroad-tietolaji), Väylävirasto / Digiroad-operaattori (luonti:2014-01-01)

Digiroad: Joukkoliikenteen pysäkki

Nopeusrajoitusten kattavuus (Digiroad), Väylävirasto / Digiroad-operaattori (luonti:2025-05-01)

Liikennemerkkien ajantasaisuus (Digiroad), Väylävirasto / Digiroad-operaattori (luonti:2025-05-01)

Liikennemerkkien kattavuus (Digiroad), Väylävirasto / Digiroad-operaattori (luonti:2025-05-01)

Nopeusrajoitusten ajantasaisuus (Digiroad), Väylävirasto / Digiroad-operaattori (luonti:2025-05-01)

Digiroad, Väylävirasto (julkaisu:2025-12-31)

Digiroad: Hallinnollinen luokka

Digiroad: Kaistojen lukumäärä

Digiroad: Suurin sallittu leveys

Digiroad: Leveys

Digiroad: Liikennevalo

Digiroad: Liikennemerkit (uuden tieliikennelain mukainen päivitys)

Digiroad: Liikennemäärä

Digiroad: Hoitoluokat

Digiroad: Yksitystietieto

Digiroad: Kelirikko

Digiroad: Nopeusrajoitus

Digiroad: Silta, alikulku tai tunneli

## Tutustu aineistoihin ja palveluihin

Hae aineistoja ja palveluja Metatietohaun avulla.

Tiedontuottajat laativat kuvailut [Paikkatietohakemistossa](#).

Metatieto

[Perustiedot](#) JHS 158 -metatiedot Inspire-metatiedot Laatumetatiedot Toiminnot

### Digiroad

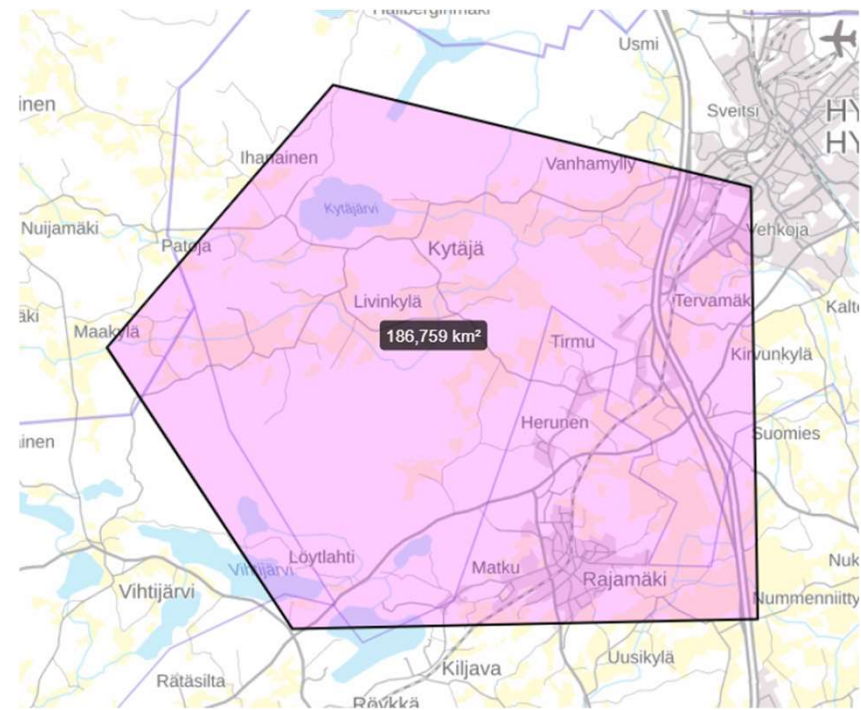
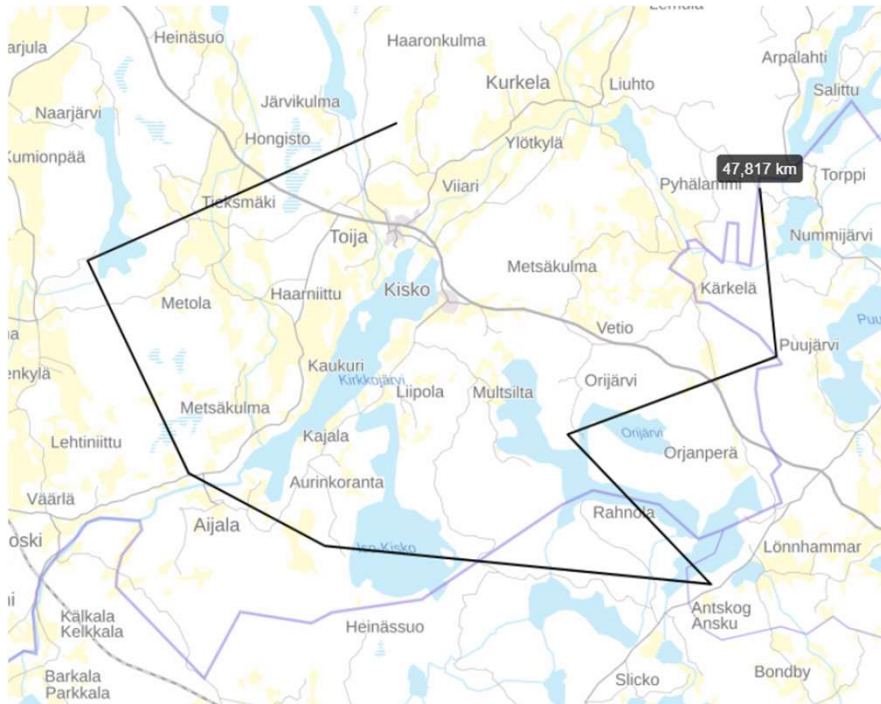
Aineiston tiivistelmä

Digiroad on Väyläviraston vastuulla oleva valtakunnallinen aineistokokonaisuus, joka sisältää tieverkon keskilinja tietojärjestelmä, johon kerätään aineistoa Väyläviraston Velho-tietojärjestelmästä, Maanmittauslaitoksen Maastotietojärjestelmästä (mm. Helsingin seudun liikenne HSL).

Digiroadin tieverkon keskilinjageometria saadaan Maanmittauslaitoksen Maastotietokannasta. Se kattaa kaikki S

# Mittaa etäisyys tai pinta-ala

Piirrä kohde kartalle ja mittaa sen pituus tai pinta-ala.



PAIKKATIEDOIKKUNA

Näyteikkuna eri organisaatioiden julkaisemiin karttatasoihin

HAKU

KARTTATASOT 1

KARTTASELITTEET

KARTTAJULKAISU

TEEMAKARTAT

KÄYTTÖOHJE

OMAT TIEDOT

KOORDINAATTI-MUUNNOS

TIETOA PALVELUSTA

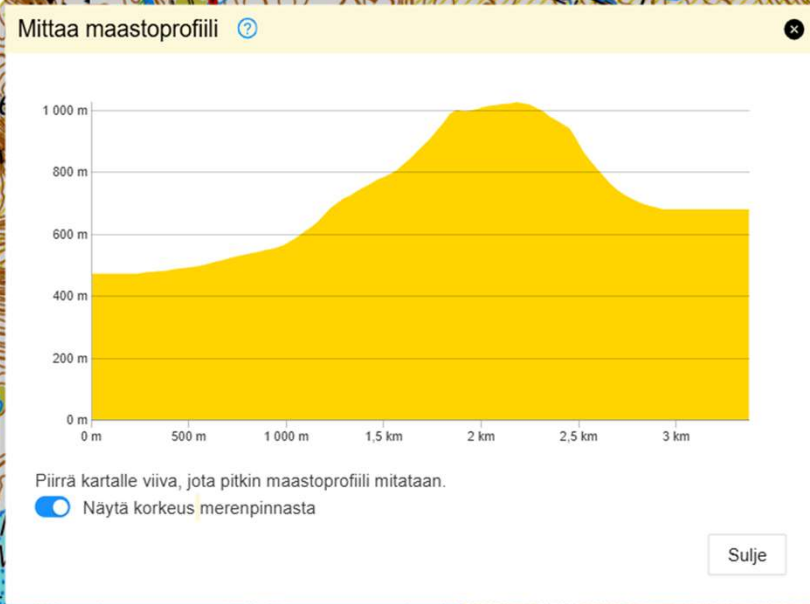
ILMOITUKSET

[Kirjautu - Rekisteröidy](#)

[På svenska - In English](#)

[Palaute tai tukipyyntö](#)

Käyttöohjeet Tietolähteet



# Tutki pinnanmuotoja

Piirrä reitti kartalle ja mittaa sen maastoprofiili.

Maastokartta    Ortokuvat    Taustakartta    Selkokartta

PAIKKATIEDOKKUNA

Näyteikkuna eri  
organisaatioiden  
julkaisemiin  
karttatasoihin

HAKU

KARTTATASOT

2

KARTTASELITTEET

Historialliset ilmakuvat (1936)



1931 1940 1950 1960 1970 1980 1990 2000 2010 2020 2025



## Kurkista historiaan

Avaa historialliset ilmakuvat ja näet paikkoja 1930-luvulta lähtien. Voi myös vertailla, miten paikka on muuttunut nykyhetkeen verrattuna.

[Klikkaa historiallisiin ilmakuviin.](#)

Käyttöehdot Tietolähteet

Maastokartta

Ortokuvat

Taustakartta

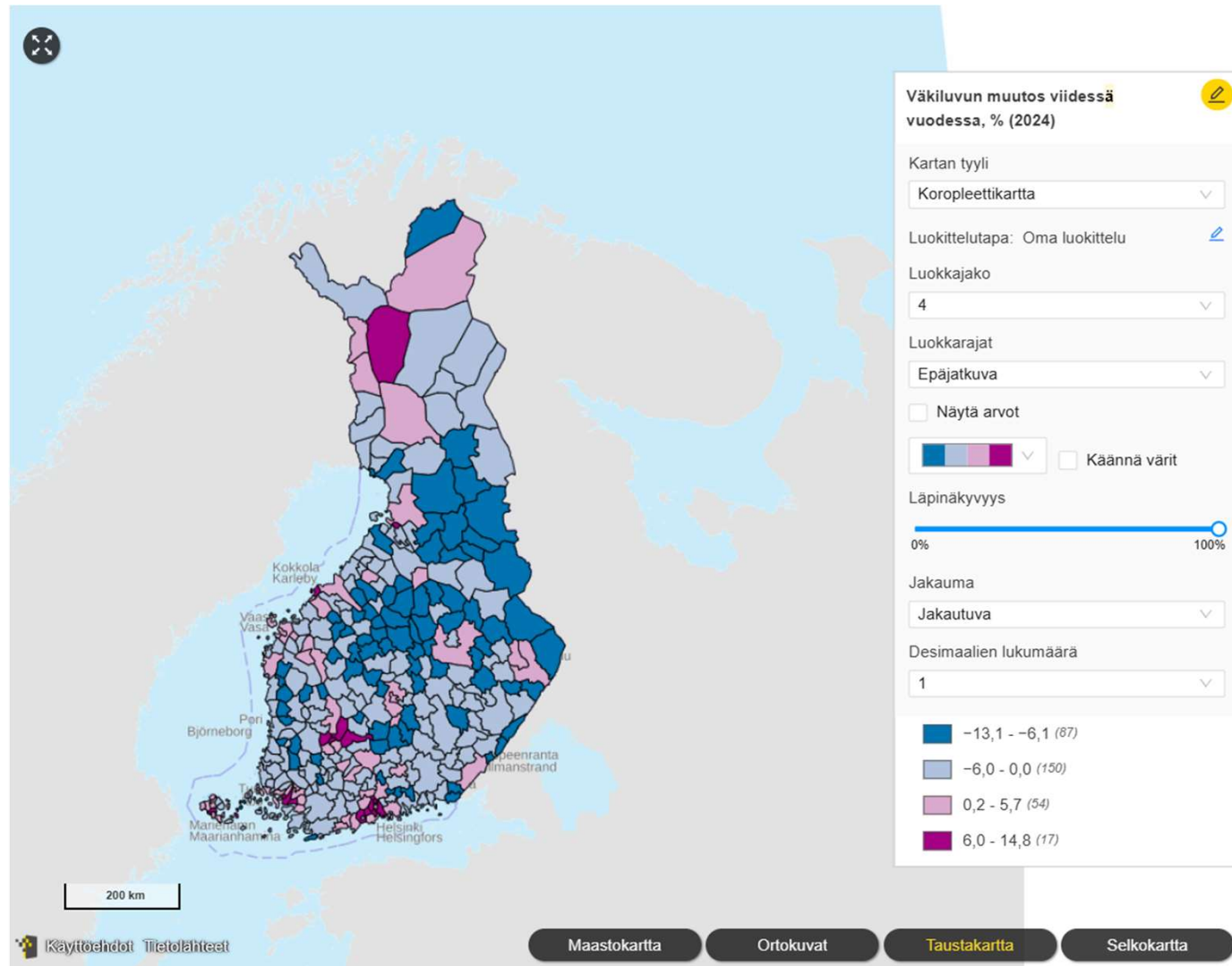
Selkokartta

# Tutustu tilastoihin

Tutki palvelussa valmiina olevia tilastotietoja tai laadi oma tilastosi.

Luokittele ja visualisoi tilastotietoja.

Näytä vuosittaiset muutokset aikasarjalla.



## Muokkaa julkaistua karttaa

- > Julkaisutiedot
- > Kartan koko
- > Karttatasot
- > Työkalut
- > Ulkoasu
- > Työkalujen asettelu kartalla
- > Ohjelmallinen käyttö (RPC-rajapinta)

Peruuta

Tallenna uusi

Päivitä

837-714-876-1

## Julkaise kartta

Määrittele karttanäkymän asetukset, tallenna ja saat koodinpätkän, jolla liität kartan verkkosivullesi muutamassa minuutissa ja kokonaan ilman ohjelmointitaitoja.

Huom! Vain kirjautuneet käyttäjät voivat julkaista karttoja.

## Upotettava kartta on valmis julkaistavaksi

Julkaise kartta liittämällä alla oleva HTML-koodi verkkosivullesi:

```
<iframe src="https://kartta.paikkatietoikkuna.fi/published/fi/6d5671f6-425e-453f-9635-56bad931b1d5" allow="geolocation" style="border: none; width: 100%; height: 100%;"></iframe>
```

Sulje

Kopioi leikepöydälle

# Tiedontuottajana Paikkatietoikkunassa

Miten ja miksi mukaan?



# Tiedontuottajaksi Paikkatietoikkunaan?

- 1 Varmista, että karttataso(t) ovat saatavilla rajapintapalvelun kautta.
- 2 Laadi metatiedot karttataso(i)sta.
- 3 Lähetä sähköpostia [paikkatietoikkuna@maanmittauslaitos.fi](mailto:paikkatietoikkuna@maanmittauslaitos.fi).
- 4 Täydennä sopimus ja liitetaulukko, jotka saat paluupostissa.
- 5 Tarkista karttatasojen toimivuus, kun Maanmittauslaitos on lisännyt ne Paikkatietoikkunaan.

# Miksi käyttää Paikkatietoikkunaa tiedontuottajana?

Paraisten kaupungin paikkatietovastaava Frida Ringwall kertoo:

”Katson ensin Paikkatietoikkunasta, **mitä aineistoa aihepiiristä on tarjolla** joko rajapintapalveluna tai ladattavissa olevana aineistona.”

”Saan samalla palvelusta käsityksen, **millaista aineisto on**. Sen jälkeen haen rajapintapalvelun tiedontuottajalta tai käytän lataamaani aineistoa kunnan paikkatieto-ohjelmistoissa, kuten QGIS:ssa ja ArcGIS:ssa.”

Kollegat käyttävät Paikkatietoikkunan **historiallisia ilmakuvia** ja vertaavat aiempaa tilannetta nykypäivään. Kyseinen toiminnallisuus on hyödyllinen esimerkiksi rakennusvalvonnassa rakentamisvuoden tarkistamiseen ja rakennusrekisterin täydentämiseen.

Myös Paikkatietoikkunan **koordinaattimuunnospalvelu** on Frida Ringwallille tuttu. Hän pitää sitä kätevämpänä kuin QGIS-ohjelmistoa yksittäisten pisteiden muuntamisessa koordinaatistosta toiseen.

Paikkatietoikkunasta löytyvät Paraisten ajantasa-asemakaavayhdistelmä ja opaskartta rasterimuotoisina karttatasoina.

”**Kun karttatasot ovat näkyvillä useammassa paikassa, asiakkaat löytävät ne helpommin.**”

## Paikkatietoikkuna vai sittenkin Suomi.fi-kartat?

### Suomi.fi-kartat

- Vain julkishallinnon organisaatioiden käytössä.
- Karttatasojen ja julkaistujen karttojen **oikeuksia voi rajata sisäiseen käyttöön**.
- Käyttäjätunnukset organisaatiokohtaisia
- Käyttö vaatii aina rekisteröitymisen.
- Suositellan karttajulkaisuihin.

[Lue lisää Suomi.fi-kartoista](#)



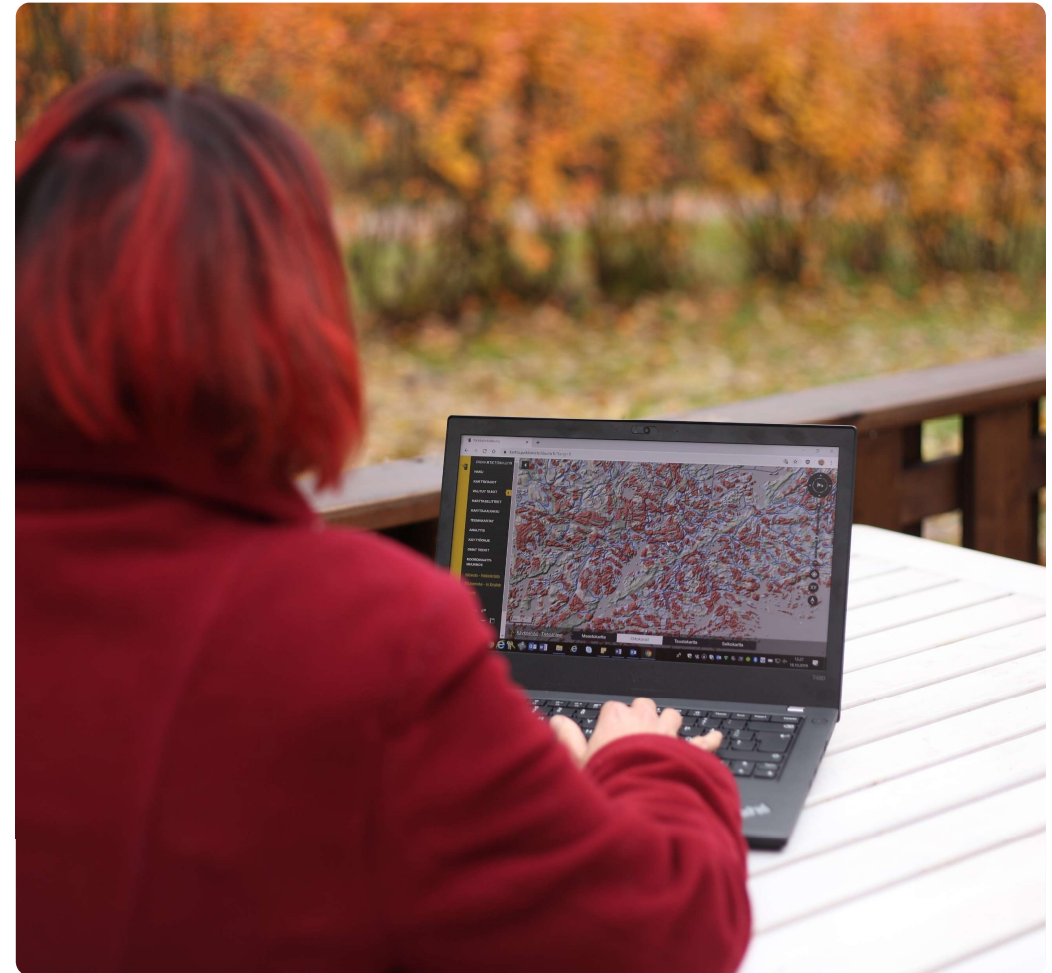
### Paikkatietoikkuna

- Kaikille avoin palvelu.
- **Karttatasot kaikkien käytettävissä** ja karttajulkaisut vain julkisille verkkosivuille.
- Henkilökohtaiset käyttäjätunnukset.
- Katselukäyttö ei vaadi rekisteröitymistä palveluun.

[Lue lisää Paikkatietoikkunasta](#)

## Yhteenveto

- Paikkatietoikkunasta löytyy karttoja joka lähtöön. Myös luontotietoa on paljon saatavilla.
- Voit valita haluamasi karttatasot ja luoda niistä oman karttanäkymän. Halutessasi voit hyödyntää esimerkiksi teemakarttoja ja historiallisia ilmakuvia.
- Kaikki karttatasot ovat tiedontuottajien omissa rajapintapalveluissa.
- Pääset mukaan laittamalla meille sähköpostia: [paikkatietoikkuna@maanmittauslaitos.fi](mailto:paikkatietoikkuna@maanmittauslaitos.fi)
- Julkishallinnossa vaihtoehto on myös käyttää Suomi.fi-karttoja erityisesti karttajulkaisuissa.



# Kiitos!

## Ota yhteyttä:

Riikka Kivekäs  
[riikka.kivekas@maanmittauslaitos.fi](mailto:riikka.kivekas@maanmittauslaitos.fi)

Paikkatietoikkuna  
[www.paikkatietoikkuna.fi](http://www.paikkatietoikkuna.fi)

[Ota yhteyttä | Maanmittauslaitos](#)

