

Luontotyön mahdollisuudet kunnissa

Riku Lumiaro, Suomen ympäristökeskus
4.2.2026



**LUONTO
KUNNAT**

[luontokunnat.fi](https://www.luontokunnat.fi)
[#luontokunnat](https://twitter.com/luontokunnat)

Kyselyssä: Mikä innostaa kunnissa toimiin luonnon monimuotoisuuden hyväksi?

- Monimuotoinen luonto kunnan vetovoimaisuustekijänä
 - Kuntalaisille lähiluonto on tärkeä osa arjen viihtyisyyttä ja terveyttä
- Tieto ja huoli luonnon monimuotoisuuden heikkenemisestä
- Onnistuneet hankkeet ja niistä tiedottaminen
- Hyvä julkinen palaute
- Imagolliset syyt: Luonto on sekä veto että pitovoima kuntalaisille ja yrityksille



Kuntien lähiluonnon arvostus ja käyttö on huomattavasti lisääntynyt

- Merkittävät tekijät kunnan elinvoimaisuuden ja maineen kannalta
 - ”Kukoistava lähiluonto on yksi merkittävin viihtyvyystekijä kuntalaisten mielestä.”, *Kuntalaistutkimus 2020 ja 2024*
- Lähivirkistysalueita ei voi korvata kompensatiolla > Elämykselliseen luontopolkuverkostoon kannattaa panostaa
- Kuntametsät ovat muutakin kuin puuntuotantoa varten > Merkittäviä luonnon monimuotoisuuden, virkistyksen ja terveyden kannalta





Luonnonvara- ja biotalouden tutkimus 76/2024

Luontoympäristön terveysvaikutukset ja niiden taloudellinen merkitys

Liisa Tyrväinen, Jaana I. Halonen, Tytti Pasanen, Ann Ojala, Martin Täubel,
Santtu Kivelä, Riikka-Leena Leskelä, Paula Pennanen, Juulia Manninen,
Aki Sinkkonen, Tari Hahtela, Hanna Haveri, Mikaela Grotenfelt-Engren,
Tuija Lankia ja Marjo Neuvonen

 Luke

Luonto säästää tutkitusti terveydenhuollon kuluja

- Luontoympäristöjen terveystaloudellisen arvon arvioida olevan Suomessa jopa 2,5 miljardia euroa vuodessa
- Esimerkiksi lähiluonnon väheneminen 10 prosentilla aiheuttaa 71–150 miljoonan euron vuosittaiset kustannukset lisäämällä masennuksen esiintyvyyttä ja hoitotarvetta



LUONTO
KUNNAT

luontokunnat.fi
[#luontokunnat](https://twitter.com/luontokunnat)



Luonnon terveys- ja hyvinvointihyödyt

97% suomalaisista näkee luonnon vaikuttavan positiivisesti terveyteen ja hyvinvointiin, ja 89% toivoo kuntien huomioivan nämä vaikutukset kaavoituksessa ja rakentamisessa

- Luontoympäristöistä on hyötyä aikuisten mielenterveydelle: ne lievittävät stressiä ja parantavat mielialaa
- Helppo pääsy viheralueille suojaa aikuisia ylipainolta, lihavuudelta ja tyyppin 2 diabetekselta

Lähde: Sitra / Luontobarometri 2025



**LUONTO
KUNNAT**

[luontokunnat.fi](https://www.luontokunnat.fi)
[#luontokunnat](https://twitter.com/luontokunnat)

Luonto osaksi kunnan strategiaa ja elinvoimaa

- Luonnon arvostus osaksi kunnan strategiaa ja toimintasuunnitelmia
 - LUMO- tai ilmasto-ohjelmien laatiminen
 - Tavoite: Luontoviisaus, luontoposiitivisuus, luontokaupunki jne.
- Luontoarvot tulee aidosti huomioida maankäytönsuunnittelussa
 - Kaavoituksessa
 - Rakennussuunnittelussa
 - Metsä- ja virkistysuunnitelmissa
 - Suojeluohjelmissa
- Riittävä taloudellinen ja henkilöresurssointi
- Aktiivinen viestintä kunnan luontoarvoista ja niiden merkityksestä kuntalaisille ja elinkeinoille



Mitä kunnan luontoviisaus tarkoittaa?

- Kunnan luontoviisaus on käsite, joka määrittää kokonaisvaltaisesti kunnan luontotyön linjaukset strategiasta käytäntöön
- Kunnan päätöksenteossa luonto huomioidaan läpileikkaavasti kaikessa valmistelussa ja suunnittelussa sekä ennakoivasti tarkastellaan päätöksien suoria ja epäsuoria luontovaikutuksia
- Käytännön toteutuksessa ymmärretään luonnon tuomat monet paikalliset hyödyt ja jalkautetaan luontoviisaita toimenpiteitä esimerkiksi metsien ja viheralueiden hoidossa
- Luontoviisaus sisältää *kunnan luonnon kokonaisheikentymättömyyden ja luontoposiitivisuuden*, jotka ovat luontoviisauden keskeiset tavoitteet: **Kunnan luontoarvot eivät heikkene vaan luonnon tila on käännetty elpymisen uralle**



LUONTO
KUNNAT

luontokunnat.fi
#luontokunnat

Luontopohjaiset ratkaisut ja kompensatio

- Luontopohjaiset ratkaisut lisäävät viihtyisyyttä ja ylläpitävät monimuotoisuutta
 - Ovat usein kustannustehokkaita ratkaisuja kuten hulevesikosteikot ja viherkatot
- Kunta-Helmi tukee kuntien lumotyötä > tarjoaa lisärahoitusta
 - Esimerkkejä kannattaa ottaa muiden kuntien hankkeista
 - Mahdollistaa yhteistyön järjestöjen ja muiden toimijoiden kanssa
- Ekologinen kompensatio > uusi mahdollisuus saavuttaa luontoposiitivisuus
 - Valmisteilla monessa kunnassa mm. Vantaalla, Tuusulassa ja Tampereella
 - Kompensaatiomerkinä kaavaan
- Vieraslajien torjuminen ja niittyjen perustaminen yhdessä kuntalaisten kanssa
 - Talkoita järjestetty yli 30 kunnassa > kustannustehokas tapa toimia
 - Lisää yhteisöllisyyttä ja lähiympäristöstä huolehtimista





Luontopohjaiset ratkaisut vähentävät hulevesien hallinnan ja viheralueiden hoidon kustannuksia

- Luonnonmukaiset viivytyks- ja imeytysratkaisut (kosteikot, viherkatot, sadepuutarhat) vähentävät tarvetta kalliimmille hulevesiratkaisuille
- Luonnonkasvien käyttö ja hallittu hoitamattomuus vähentävät viheralueiden kunnossapitokustannuksia
- Toimivat myös ilmastonmuutokseen ja sään ääri-ilmiöihin sopeutumisessa
 - Esimerkiksi rakennetun ympäristön latvuspeittävyys vähentää hellekuolemia ja useita kymmeniä asteita päällystetyn maaperän lämpötilaa eli merkittävästi viilentää teiden ja katujen ilmaa



**LUONTO
KUNNAT**

[luontokunnat.fi](https://www.luontokunnat.fi)
#luontokunnat



Léppävaaran kaupunkipuro Espoossa

Keinoja parantaa luonnon tilaa kunnassa

- Luonnonhoito kuten
 - Luonnon tilaa voidaan parantaa esim. talkoilla. Kuvassa näivetetään vieraslaji kurtturuusua > haitallisten vieraslajien torjunta
 - Uusniittyjen perustaminen ja hoitaminen kaupunkialueella
 - Jalojen lehtipuiden istuttaminen ja vanhojen puiden säästäminen
- Vesiensuojelu ja vesistöjen kunnostukseen ja parantamiseen osallistuminen
 - Hulevesien luonnonmukainen viivyttäminen kosteikoilla on kustannustehokas ratkaisu lisääntyvien rankkasateiden hallinnassa



Vantaan malli luonnon heikentymättömyydestä

● **Tavoite:**

Malli pohjaa Vantaan tavoitteeseen olla luontoposiitiivinen vuonna 2030. Mallin tavoitteena on saavuttaa kaavahankkeissa luonnon kokonaisheikentymättömyys, jossa luonnon tila ja monimuotoisuus eivät heikkene.

● **Toimintamalli lieventämishierarkian mukaisesti:**

1. VÄLTÄ ja EHKÄISE luontoarvojen väheneminen
2. LIEVENNÄ ja MINIMOI luontoarvoihin kohdistuvaa haittaa
3. KOMPENSOI jäljelle jäävä haitta luontoarvoille (heikennyksen hyvittäminen)

● **Käytännön toteutus:**

Vantaa edellyttää ekologista kompensatiota kaikissa tulevilla asemakaavoissa, kun luonnolle koituu haittaa. Hyvitysvelvoite sisällytetään kaavamääräyksiin, ja rakennuslupa myönnetään vasta, kun kompensatio on toteutunut. Vastuu hyvittämisestä on haitan aiheuttajalla.

- Luontoarvojen tunnistaminen
- Yleiskaavataso suunnittelu
- Suojelusuunnitelmat
- Hyvitysalueiden kartoitus

Luontohaittojen välttäminen

Luontohaittojen lieventäminen

- Asemakaavataso suunnittelu ja selvitys
- Alueellinen välttäminen ja lieventäminen
- Luonnon tila parantaminen
- Luontohaitan laskenta

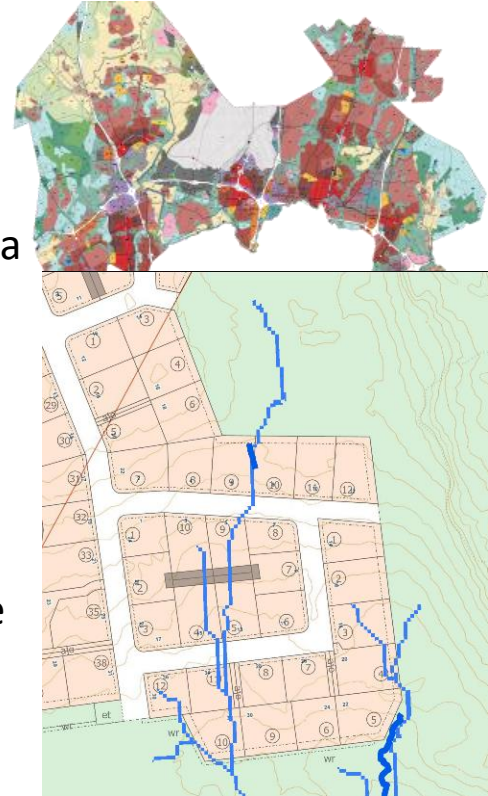
- Haitan hyvittäminen
- Välttämisen ja hyvittämisen jälkeen
- Luonnon tilan seuranta
- Kaikki hierarkian tasot

Luontohaittojen kompensointi

kunnat.fi
tokunnat

Luontotiedon hyödyntäminen Vantaan maankäytön suunnittelussa

- **Yleiskaava**
- *Vantaan yleiskaava 2020 (voimaantulo 11.1. 2023)*
Yleiskaavassa esitetään viheralueverkoston suuret linjat: laajat viheraluekokonaisuudet ja yhteydet niiden välillä.
- Yleiskaavassa huomioitu mm: Ekologinen verkosto, luonnonsuojelu- ja Natura 2000 –alueet sekä luonnon monimuotoisuuden kannalta erityisen tärkeät alueet (luo-alueet). → luontotietoon perustuvaa suunnittelua.
- **Asemakaavoitus**
- Asemakaavoitus on yksityiskohtaisempaa suunnittelua, joka tarvitsee tuekseen yksityiskohtaisempaa ja tarkempaa luontotietoa.



Luontotieto Vantaalla.

- Luontotietoa tuotetaan kiihtyvään tahtiin
- Lajistoseurannat
 - Lajikohtaista tietoa
- Kaavoituksen luontoselvitykset
 - Lajit ja elinympäristöt
- Kaupunkitasoiset selvitykset ja suojelusuunnitelmat
- Muut
 - Maaperä, Hydrologia, Metsäsuunnitelma...

▼ Luonto ja ympäristö

- > Ekologisen verkoston nykytila
- > Luonnonsuojelulain kohteet
- > Liito-orava
- > Arvokas elinympäristö
- > Vesiluontokohde
- ▲ Kallioperän arvokas kohde
- > Arvokas eläinkohde
- 🌿 Arvopuut
- 🌿 Katupuut
- > Vesistökohteet

VANTAAN KAUPUNKI

VANTAAN LIITO-ORAVAN
SUOJELUSUUNNITELMA

Vantaan pienvesiselvityksen päivitys 2023

Kaupunkipurojen luonnontila ja muuntuneisuus

Faunatican raportteja 1/2020

Lahokaviosammal Vantaalla: esiintymisselvitys ja suojelusuunnitelma



Luontotiedon hyödyntäminen

- Luontotiedon ”raakadatan” käyttö suunnittelussa
 - Lajisto, luontotyypit, elinympäristöt...
 - Tiedon tulkinta vaatii asiantuntijuutta.
- Luontotiedon jalostaminen suunnittelun tarpeisiin
 - Olemassa oleva tiedon tiivistäminen selkeämpään muotoon
 - Ekologiset yhteydet
 - Luontoarvorasterit
 - Lieventämishierarkia ja ”liikennevalomalli”



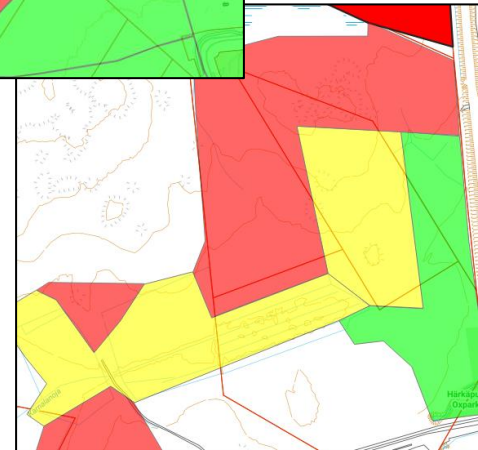
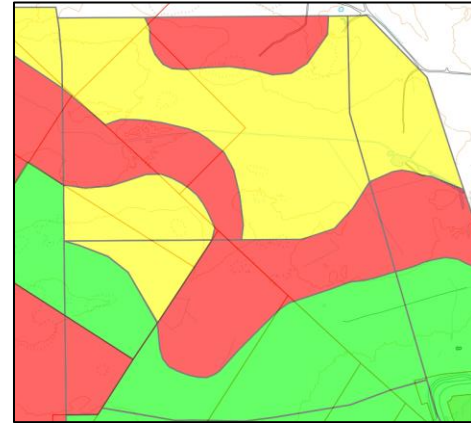
Luontotiedon hyödyntäminen Vantaan luonnonsuojelu

- Luonnonsuojelualueet ovat tärkeitä viherverkoston ydinalueita, jotka ylläpitävät luonnon monimuotoisuutta Vantaalla.
- Uusien luonnonsuojelualueiden suunnittelu
- Luontokohteiden ennallistaminen
- Tuotetaan uutta luontotietoa luonnonsuojelun tuoksi:
- Koko Vantaan laajuinen luontotyyppiselvitys.
- Vantaan alueen norojen tila ja suojelun taso.
- Lajiesimerkkinä halavasepikkä (*Hylochares cruentatus*), jonka kaikki tunnetut elinympäristöt ovat vain Vantaalla.



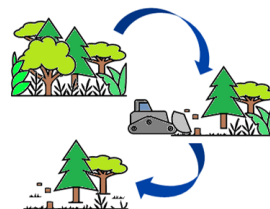
Luontotiedon hyödyntäminen Asemakaavoitus, liikennevalomalli

- Asemakaavoituksen tueksi ja kokonaisheikentymättömyyden tavoittelemiseksi laaditaan ”liikennevalomalli” ohjeistamaan maankäytön suunnittelua.
- Liikennevalomalli pohjautuu lieventämishierarkiaan:
- **Välttä** – Alueen luontoarvot säilytettävä. Haitan hyvittäminen vaikeaa ja kallista.
- **Lievennä** – Luonnolle koituva haitta lievennettävissä. Syntyvä haitta melko helposti hyvittävissä.
- **Hyvitä** – Luonnolle koituva haitta on vähäistä. Syntyvä haitta helposti hyvittävissä.
- Malli saa värinsä luontotiedosta. Luontotietoa painotetaan mm. uhanalaisuuden tai alueellisen merkittävyyden mukaan.
- Liikennevalomalli on osa Vantaan kokonaisheikentymättömyyden mallia. Malli valmistuu vuoden 2024 aikana.



Luontotiedon hyödyntäminen Ekologinen kompensatio

- Ekologisen kompensation käyttöönotto vaatii kattavan luontotyyppitasoisen luontotiedon hyvitysalueista.
- Vantaalla 2024 aloitettu koko kaupungin laajuinen luontotyyppikartoitus. Kartoituksessa tarkastellaan ekologisin tilamittarein alueiden luonnontilaa ja luontotyyppien edustavuutta.
- Saatua tietoa käytetään muun muassa hyvitysalueiden ja -toimenpiteiden suunnitteluun.
- → Kaupungin oma *hyvityspankki*.



ELINYMPÄRISTÖ: METSÄT

LUONTOTYYPPIRYHMÄ, JOTA TAULUKKO KOSKEE: Lehtomaiset kankaat ja jalopuustoiset kangasmetsät, Tuoreet kankaat ja kuivahkot kankaat, Kuivat kankaat ja karukkokankaat, Kalliometsät, Turvekankaat

(Ensisijainen)	(Ensisijainen)	(Ensisijainen)	(Toissijainen)	(Toissijainen)	(Toissijainen)	(Toissijainen)
Kehitysluokka	Luontotyyppille ominainen puuston rakennepiirteiden esiintyminen: eri-ikäisyys, latvuskerroksellisuus, satunnainen tilajakautuma, paloajat, monilajisuus	Luontotyyppille ominainen lahopuun määrä ja rakennepiirteet: jatkumo, järeä lahopuu ³ , monilajisuus	Kasvillisuuden (putkilokasvit ja/tai jäkälät ja/tai sammaleet) edustavuus: lajisto ja kasvillisuuden rakenne (runsas, peittävyys, lajien/lajiryhmien runsaussuhteet)	Järeiden puiden ³ määrä	Haitalliset vieraskasvilajit	Muu ihmisvaikutus (ei sis. ennallistamista tai luonnonhoitoimia)

Haitat

suorat	0,708 hha	73,34%
epäsuorat	0,2574 hha	26,66%
yhteensä	0,9654 hha	100,00%

Hyvitys (kokonaisheikentymätön)

toimenpiteen pinta-ala	7,25 ha
------------------------	---------

Verkostoitumisesta tukea omaan työhön

- Kannattaa olla aktiivinen > osallistu Luontokunnat-verkoston aamukahveille ja tapaamisiin
 - Pysyt kärryllä ajankohtaisista luonto- ja ympäristökysymyksistä
 - Huomaat että muutkin ratkovat samoja haasteita > mahdollisuus verkostoitua
 - Ymmärrät työsi tärkeyden
- Kannattaa luoda paikallisia yhteistyöverkostoja naapuri- ja lähialuekuntien kanssa
- Vaikka kuntasi ei ole mukana Luontoviisaat kunnat –verkostossa, pyri silti luomaan kuntaorganisaatiossasi poikkihallinnollisia työryhmiä





Kiitos!

Kunnissa on halua ja kykyä huolehtia luonnon monimuotoisuudesta

Lisätietoa: www.luontokunnat.fi

Liittymislomake: [Liity Luontokunnat-verkostoon](#) sivulta



**LUONTO
KUNNAT**

luontokunnat.fi
[#luontokunnat](https://twitter.com/luontokunnat)