

Avoimet luontotietoaineistot

Tytti Kontula
Syke, Luontoratkaisut

Luontotiedon hyödyntäminen kunnissa
4.2.2026



Suomen ympäristökeskus
Finlands miljöcentral
Finnish Environment Institute



59 188 727 lajihavaintoa!

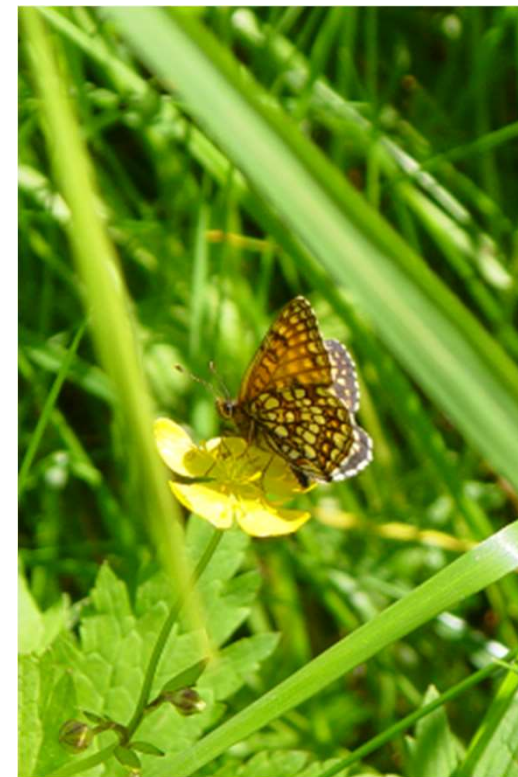
(Lajitietokeskus 2.2.2026)

Ylivoimaisesti paras suomalaisen luontotiedon kokoaja ja jakaja on ollut Lajitietokeskus!

Lajitiedon kokoamisella onkin vuosisataiset perinteet, toisin kuin luontotyypitiedolla, jonka hallinnointi on vasta alkamassa

Avoin lajitieto: <https://laji.fi/observation>

Lajitieto viranomaistyöhön: <https://viranomaiset.laji.fi/>



Tummaverkkoperhonen
© Susanna Intke



Kuva: Hannu Nousiainen

Entä luontotyyppitieto tai yleisempi tieto luonnon tilasta?

Muita luontotietoa tuottavia tahoja ovat esimerkiksi:

- Suomen ympäristökeskus Syke
- Luonnonvarakeskus Luke
- Metsähallitus, Luontopalvelut
- Suomen metsäkeskus
- Geologian tutkimuskeskus GTK
- Maanmittauslaitos
- Entiset ELYt, nykyiset elinvoimakeskukset

Sykessä lähtökohtana datan avoimuus: Data on niin avointa kuin mahdollista ja niin suljettua kuin tarpeellista



Avoimia / saatavilla olevia luontoaineistoja

<https://www.syke.fi/fi/ymparistotieto/ladattavat-paikkatietoaineistot>

Layers

Kunnat (Hall100)

▶ Suojelu-, Natura- ja retkeilyalueet

▼ Vesistöjä koskevia aineistoja

▶ **Luonnonsuojeluohjelma-alueet**

▶ Vesipuitedirektiivin mukaiset vesimuodostumat: Vesien ekologinen tila VHS 2022

▶ **Metsätaloudelle herkäät vesistöt (erityisiä arvoja, valuma-alueilla vesiensuojelutoi**

▶ Purohelmi: Arviot pienten virtavesien luonnontilan muuttuneisuudesta

▶ **Virtavesien lohikalakannat**

▶ **Lähteikköjen esiintyminen ja muuttuneisuus (valtakunnallinen kooste)**

▶ Metsälain mukaiset lähdekohteet (Metsäkeskus) (metsaan.fi)

▶ **Kansalaishavainnot: Lähteiden tila (PÄIVITÄ)**

▶ Arvokkaat pienvedet 1990-luku (ei syntynyt suojeluohjelmaa näistä...)

▶ Tulvan peittämät alueet, vesistötulva (<https://vesi.fi/karttapalvelu/>)

▶ **Hiekkarantojen ominaisuudet**

▼ Soita koskevia aineistoja

▶ **Soiden ja kivennäismaiden ojitustilanne**

▼ Soidensuojelun täydennysehdotus

▶ • **Suotyyppit maastokartoituksen perusteella**

▶ **Soidensuojelun täydennysehdotuksen kohteet**

▶ **Toteutuneet valtionmaan kohteet, Luonnonsuojelulailta suojellut**

▶ **Toteutuneet valtionmaan kohteet, Metsähallituksen pysyvällä päätöksellä suc**

▼ **Luonnonsuojeluohjelma-alueet**

▶ **Soidensuojeluohjelma**

Suomen ympäristökeskus
Finlands miljöcentral
Finnish Environment Institute

Avoimia / saatavilla olevia luontoaineistoja



Kuva: Anne Raunio

- Kiinnostavia metsäaineistoja
- LuTU2018 Metsien erikoistyyppien esiintymät**
 - Harjumetsien valorinteet
 - Kalliometsät
 - Sisämaan dyynimetsät
 - <all other values>
- Kokonaisuuston keski-ikä (vuosi) (Sykessä tehty kooste, lähtöaineisto Metsäkesk**
- Kasvupaikka (MVMi 2023) (oletetut lehdot/lehtomaiset)**
- Luonnonsuojeluohjelma-alueet**
- Lehtojensuojeluohjelma
- Vanhojen metsien suojeluohjelmat
- Lehtojensuojeluohjelman inventointialueet**
- Kalliot, kivikot ja muut geologiset kohteet**
 - Valtakunnallisesti arvokkaat kallioalueet**
 - Valtakunnallisesti arvokkaat kivikot**
 - Valtakunnallisesti arvokkaat tuuli- ja rantakerrostumat**
 - Valtakunnallisesti arvokkaat moreenimuodostumat**
 - Maa-ainesluvut, kaikki (WMS/WFS-rajapinnan kautta)**
 - Serpentiinikalliot ja -kivikot**
 - Kalkkikalliot ja vanhat kalkkilouhokset**
 - Kaivosrekisterin kartta-aineistot (wms/TUKES)**
- Metsähallituksen perinnebiotoopit (EI ole avoin, viranomaistehtäviin satj@metsa.fi)**

Tarkka – ajantasaista ympäristötietoa!

Suomen ympäristökeskuksen Tarkka-palvelu on suunnattu satelliittihavaintojen käyttäjille.

Yhteydenotot: eotuki@syke.fi

Contains modified Copernicus Sentinel Data, Syke (2023)

Ajankohtaista

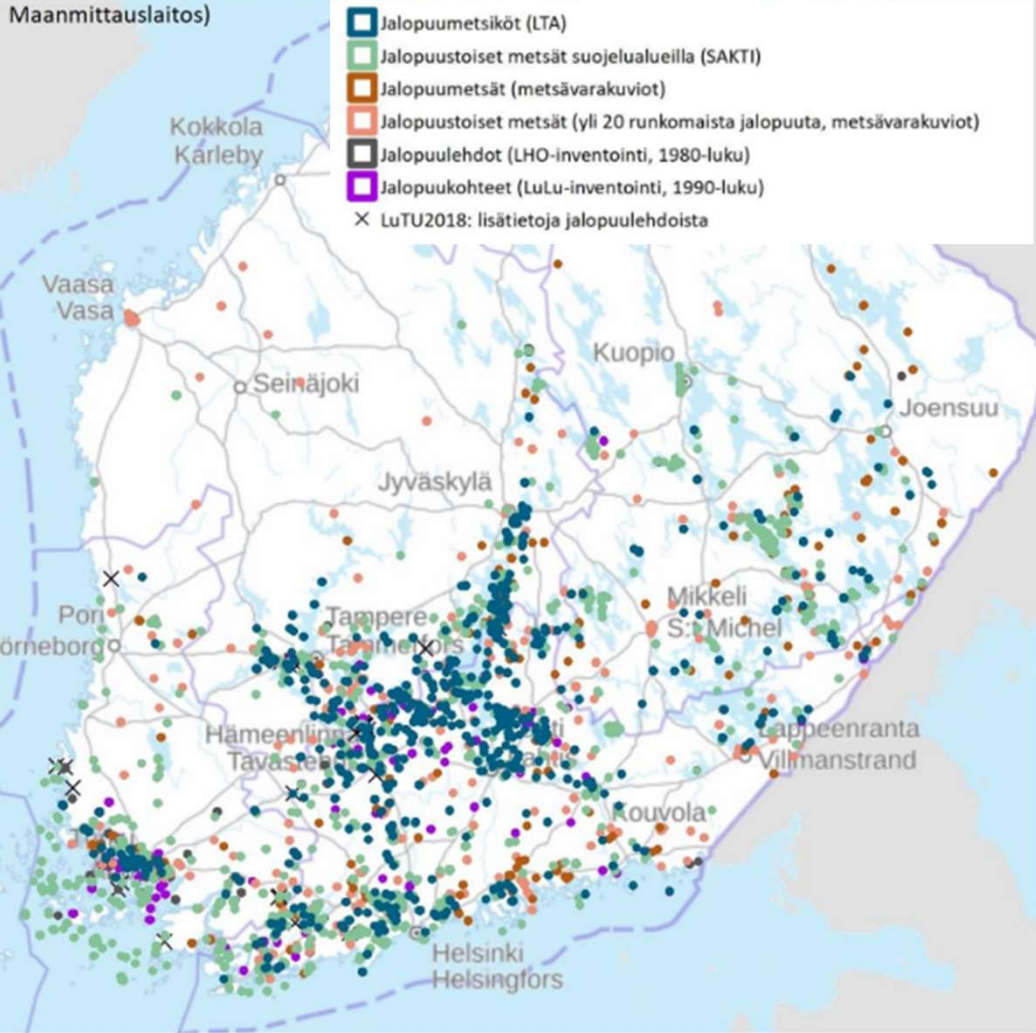
- 9.1.2026 Jäätynyt meri Oulun ja Hailuodon välissä
- 6.1.2026 Jäätyvä Päijänne
- 12.12.2025 Lounaisrannikon lahtia sateiden jäljiltä
- 26.11.2025 Vaasan Eteläinen Kaupunginselkä jäässä
- 25.11.2025 Kristiinankaupungin edusta alkutalvella

Jäätynyt meri Oulun ja Hailuodon välissä. 09.01.2026.

Hailuoto



© Syke (lähteet: Metsävara-aineisto 2022, LuTU2018 Jalopuulehtojen esiintymät 2023, Lehtojensuojeluohjelman inventointialueet, 1980-luku 2023, SAKTI 2023, Luonnonsojelualueet 2023, pohjakartta: Maanmittauslaitos)



Syken ei-avoimia luontoaineistoja

Esimerkkinä luonnonsuojelulain(64 § ja 65 §) suojelemien luontotyyppien inventointeja varten tehdyt vihjeaineistot

Tähän karttaan koottu jalopuumetsiköiden vihjeaineistot → jaettu ELY-keskuksille inventointien suunnittelua varten Metsähallituksen Uljas-tietojärjestelmän kautta

Pääasialliset syyt siihen, miksi Syke ei ole jakanut aineistoa avoimena:

- osa-aineistojen epävarmuus, joka vaatii käyttäjältä omaa ekologista ymmärrystä luontotyyppistä
- resurssipula (aineiston julkaiseminen avoimena vie enemmän aikaa)

Suurin osa aineistosta luovutettavissa, jos tulee tietopyyntö

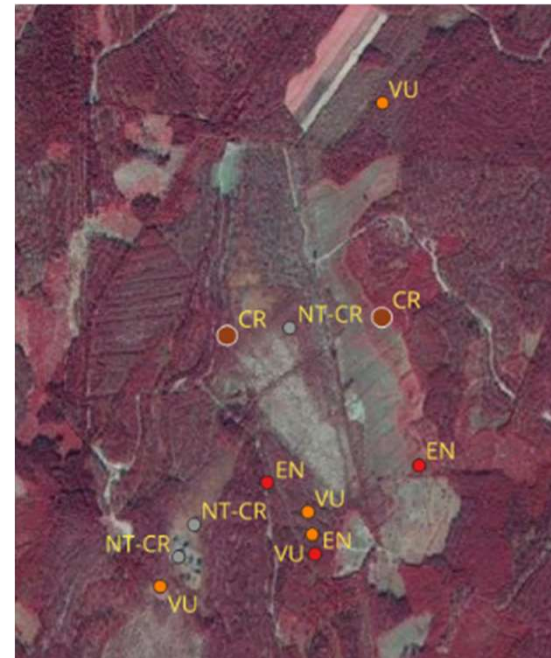
Kaikki aineistot eivät ole vapaasti saatavana

Esimerkiksi GTK:lla on myös ei-avoimia kiinnostavia luontoaineistoja, mm.

- Kallioperähavaintotiedot on maksullinen aineisto, jota luontoselvityksissä tulisi käyttää etenkin ns. serpentiini- ja kalkkikallioiden (LSL) inventoinnin tausta-aineistona
- Turvetutkimuksen biologiset tiedot -aineisto ei ole avoin, mutta saatu käyttöön moniin Syken hankkeisiin. GTK:n suotietoa on Sykessä myös liitetty muihin suoaineistoihin ja jatkojalostettu lisäämällä ominaisuustietoja (esim. yhtenäistetty luontotyyppitietoa).



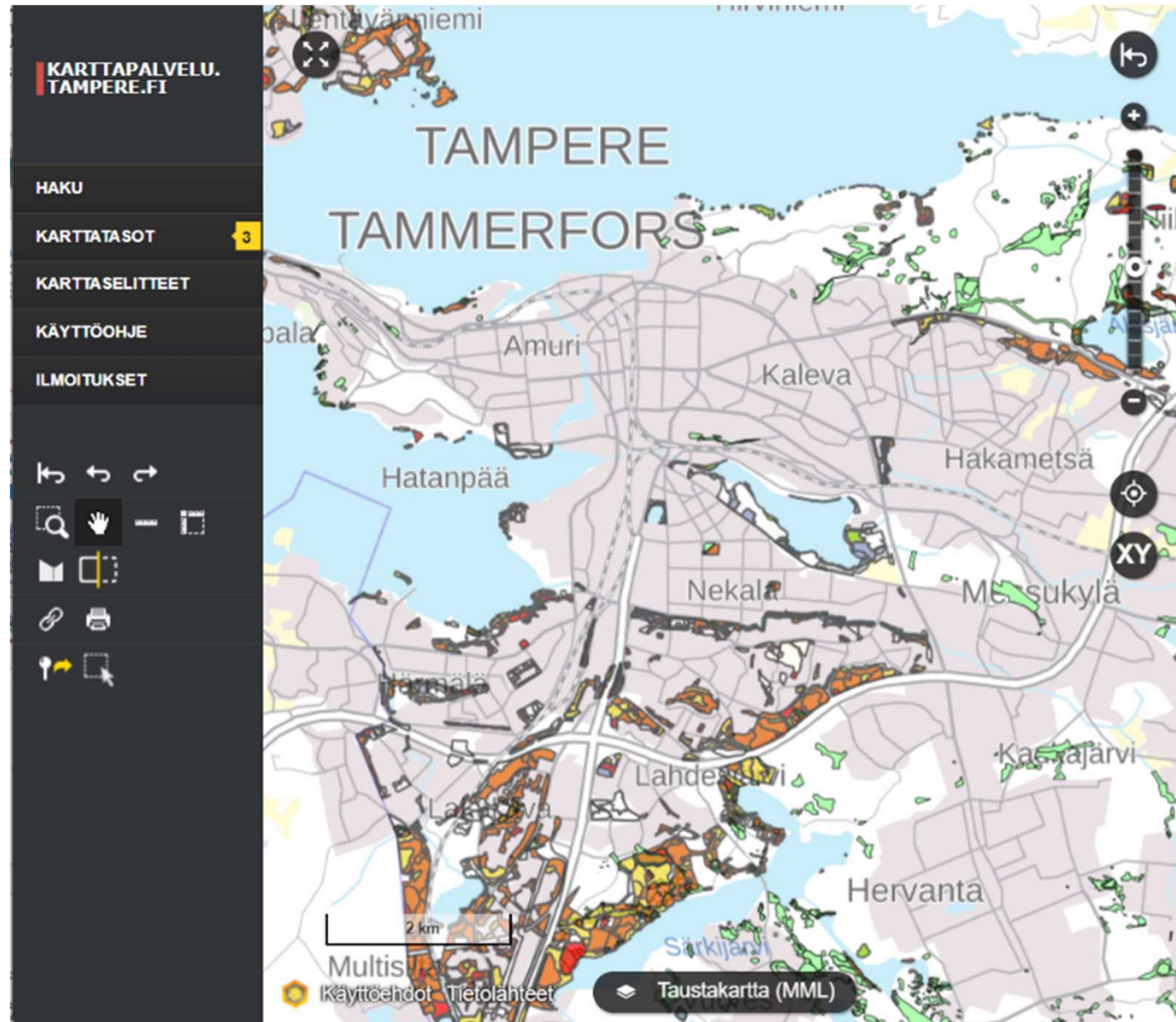
Harmillista, ettei tällaista tietoa voi jakaa avoimena, vaikka sitä esim. ennallistamissuunnittelussa kipeästi tarvittaisiin.



Kunnat ja kaupungit ovat myös itse merkittäviä luontotiedon tuottajia

Esimerkiksi Tampereen karttapalvelussa avainbiotooppien ja luontotyyppien esiintymätiedot ovat avoimena aineistona.

Tällä tavoin hallinnoitu ja julkaistu luontotieto on vielä harvinaisuus.



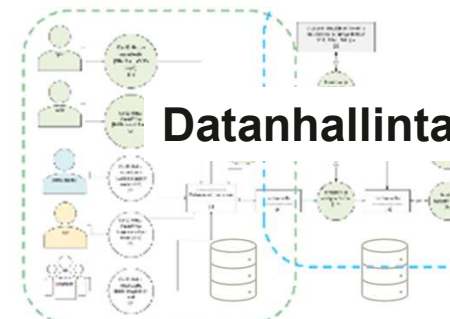
Luontotyyppien yleismaastoseurannan kehittäminen (LYSEK) -hankkeessa on suunniteltu luontotyyppien maastoseurantajärjestelmää, joka paikkaa nykyisten seurantojen puutteita. Hankkeeseen liittyy menetelmien sekä luontotiedonhallinnan kehitystyötä, josta voi olla merkittävää hyötyä myös käytännön toimijoille.



Tiedonkeruusovellus ja -lomake



Maastomenetelmät ja -välineet





Kiitos