



Ympäristöministeriön
ja Helmi-ohjelman
ajankohtaiset

Luontokuntien aamukahvit 5.10.2021
Hanna-Leena Keskinen

Ympäristöministeriön ajankohtaisia

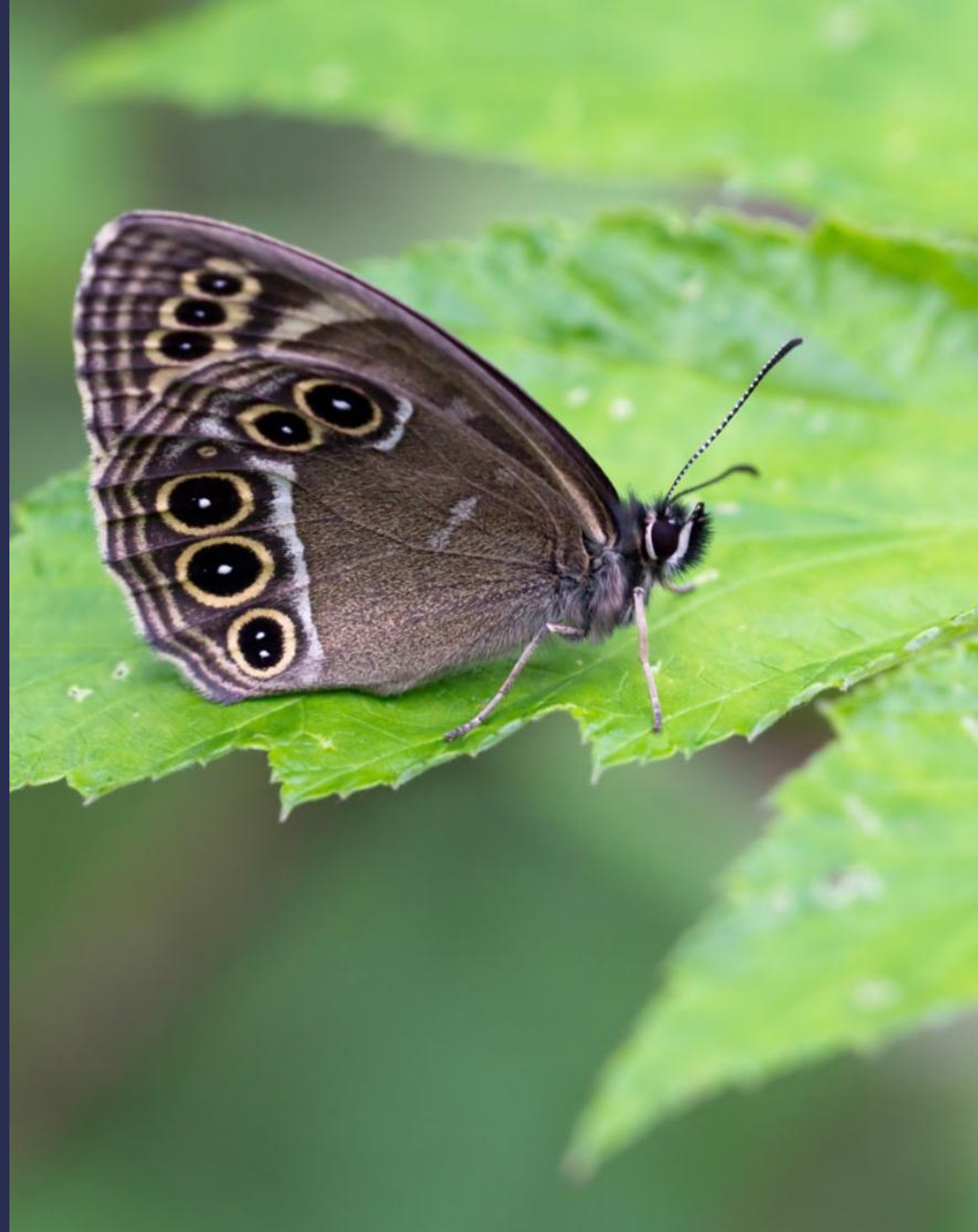
- Kansallinen luonnon virkistysaluestrategia lausunnoilla lausuntopalvelussa 22.10. saakka, lausuntopyyntö lähetetty myös kaikille kunnille
- Uudistettu luonnonsuojelulaki sai lausuntokierroksellaan yli 200 lausuntoa, näiden perusteella lain työstäminen jatkuu marraskuun loppuun saakka.
- Veden vuoron valtionavustusten haku ELY-keskuksista on avoinna 18.10. – 30.11.
 - Jaossa ovat niin vesistökuunnostus-, vesienhallinta-, kuin kaupunkivesihankeavustukset



Tornionjoen hiekkasärkät

Ympäristöministeriön ajankohtaisia

- Luontotyyppien uhanalaisuusarvioinnin (2018) tulokset, ml. kaikkien luontotyyppien kuvaukset, valokuvat ja esiintymiskartat on nyt julkaistu luontotyyppien punaisen kirjan verkkopalvelussa:
<http://luontotyyppienuhanalaisuus.fi>
- ”Luontoselvitykset ja luontovaikutusten arviointi – opas tekijälle, tilaajalle ja viranomaiselle” käsikirjoitus on valmistunut, julkaistaan loppuvuodesta



Helmi-elinympäristöohjelma 2021-2030



Valtioneuvoston periaatepäätös Helmi-ohjelmasta
27.5.2021

Helmi-ohjelma vahvistaa luonnon monimuotoisuutta
aktiivisilla hoitotoimilla:

- Suojelemalla ja ennallistamalla soita
- Kunnostamalla lintuvesiä- ja kosteikoita rantoineen
- Kunnostamalla ja hoitamalla perinnebiotooppeja
- Hoitamalla metsäisiä elinympäristöjä, kuten lehtoja ja paahdealueita
- Hoitamalla ja kunnostamalla pienvesiä ja rantaluontoa, kuten hiekkarantoja

Toimia tehdään sekä suojelualueilla että niiden
ulkopuolella ja ne perustuvat maanomistajien
vapaaehtoisuuteen.



Pikkuapollo



Helmi-ohjelman ajankohtaisia: toimeenpanon tilanne 8/2021

- Soiden suojelu etenee rivakasti, elokuun toteutustilanne 3500 ha.
- Soiden ennallistaminen 1100 ha. Lettoinventointeja usean ELYn alueella.
- Lintuvesien kunnostukset etenevät hyvin priorisoinnin mukaisesti, toimet käynnistyneet 38 SPA-alueella.
- Perinnebiotoopeissa valtakunnallinen inventointi loppusuoralla, luonnonsuojelulain tuen käyttöönotto aloitettu
- Pienvesissä ja rantaluonnossa inventointi ja menetelmien kehittäminen, osaamisen lisääminen ja oppaat.

Luonnonsuojelulain tuella toteutettavat toimenpiteet

- Alkuvaiheessa kunnostuksia tarjotaan kiireellisimmin kunnostusta kaipaaville kohteille.
- Maanomistajien mahdollisuus hakea tukea omille kohteilleen avataan laajemmin tulevina vuosina.
- Luonnonsuojelulain tuki vaatii asetuksen, jossa huomioidaan kunnostustoimissa syntyvät puunmyyntitulot samaan tapaan kuin METSO:n luonnonhoitohankkeissa.
- Maksetut YSA-korvaukset aiheuttavat lisähaastetta asetuksen valmisteluun.



Paikkatieto Helmi ja METSO

- Katselukarttapalvelun demoversio Helmin ja METSO:n kohteista syksyllä 2021
- Aineistona ELYjen ja MHLP:n Helmin suunnittelu- ja toteutuskohteita sekä METSO-kohteita
- Myös Kunta-Helmin kohteita mukaan demoon
- Demon kokeilukäytön perusteella laajempi paikkatietohanke





Ympäristöministeriö
Miljöministeriet
Ministry of the Environment



Kunnostetaan ja suojellaan luontomme monimuotoisuuden helmet!

ym.fi/helmi