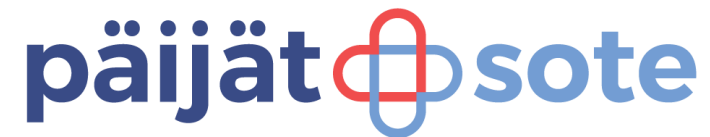


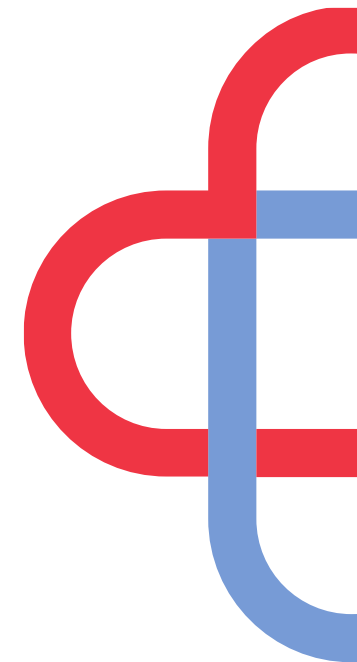
Yhteistyöllä luonnon monimuotoisuuden ja hyvinvoinnin edistämistä Päijät-Hämeessä



**Riitta-Maija Hämäläinen,
Kestävän kehityksen päällikkö, FT, MPH, LiTM
Päijät-Hämeen hyvinvointialue**

SISÄLTÖ

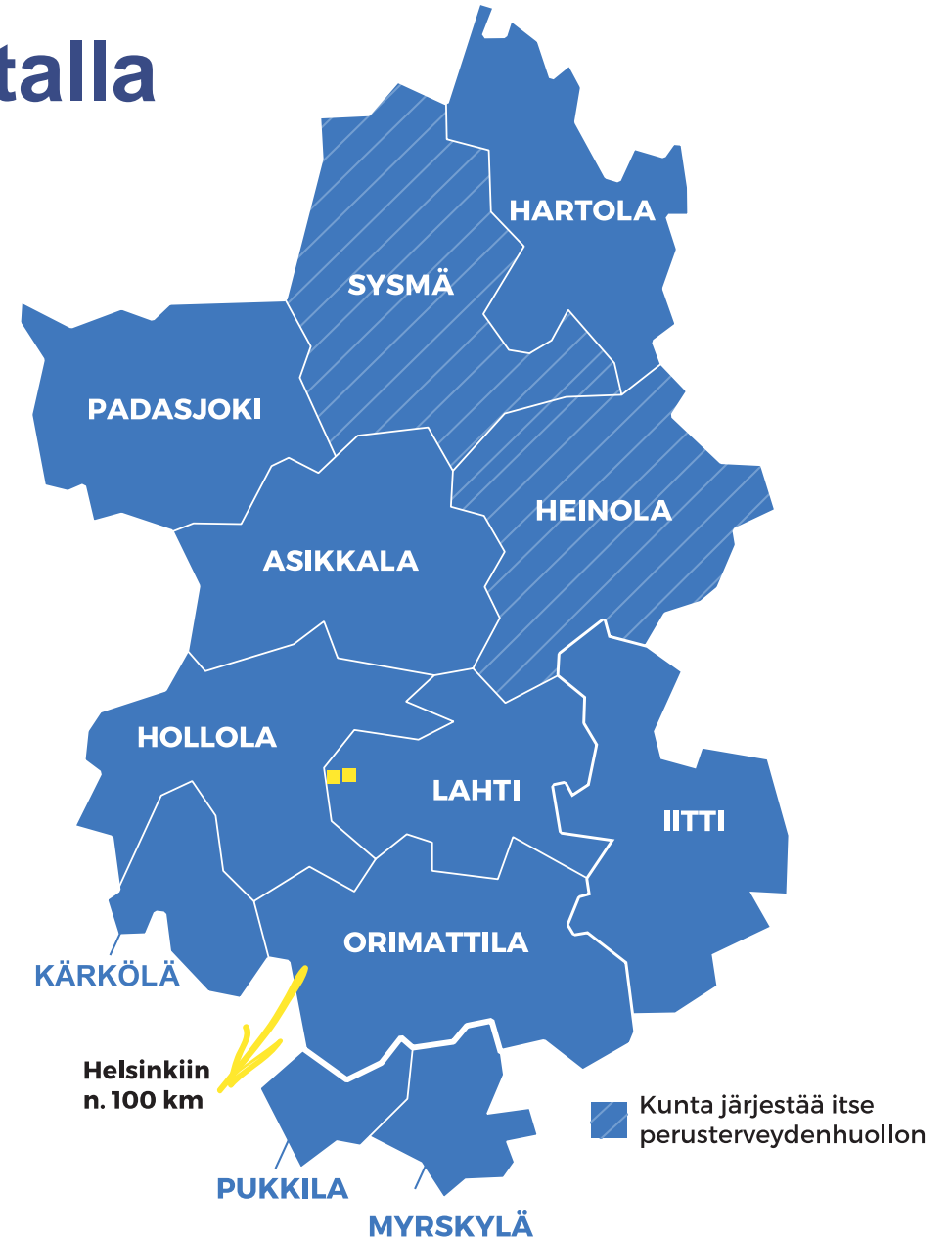
- Päijät-Hämeen hyvinvointialue ja tavoitteet
- Luonnon monimuotoisuuden edistäminen: Päijät-Hämeen hyvinvointialueen ympäristöohjelma ja Luontoaskel terveyteen –ohjelma
- Yhteistyö mm. luonnon monimuotoisuuden edistämiseksi



Päijät-Hämeen hyvinvointialue kartalla

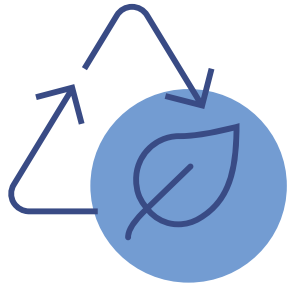
Muutokset 1.1.2023

- Terveys-, sosiaali-, ja pelastuspalvelut yhdessä 10 kunnalle
- Sysmä ja Heinola mukaan
- Pukkila ja Myrskylä siirtyivät Itä-uudenmaan hyvinvointialueeseen (Porvoo)
- Harjun terveys (yhteisyritys): Lahden, Kärkölän, Iitin ja Sysmän laajan palvelun sote-keskukset sekä hammashoitolat



Yhteenveto

ILMASTONMUUTOS JA KESTÄVÄ KEHITYS



*Sitä ei oteta päättäjätasolla
tosissaan ja siksi tunnen oloni
huolestuneeksi ja mitättömäksi.
Ilmastoahdistus on läsnä.*



päijätsote

❑ 47 % vastaajista tuntee melko tai erittäin paljon huolta ihmisestä johtuvasta ilmastonmuutoksesta.

- Kunnista Heinolan, Hollolan ja Lahden asukkaat kokivat huolta eniten.

❑ Ilmastonmuutoksesta melko paljon huolta koskevien naisten osuus (40%) on suurempi kuin miesten (29%).

❑ 241 vastaajaa kuvaili huoltaan ilmastonmuutoksesta. Eniten mainintoja oli seuraavista:

- 1 Julkiset toimet ja päätökset (86)
- 2 Seuraukset ja ääri-ilmiöt (78)
- 3 Tunneilmaisut (68) - esim. ahdistus, pelko, voimattomuus

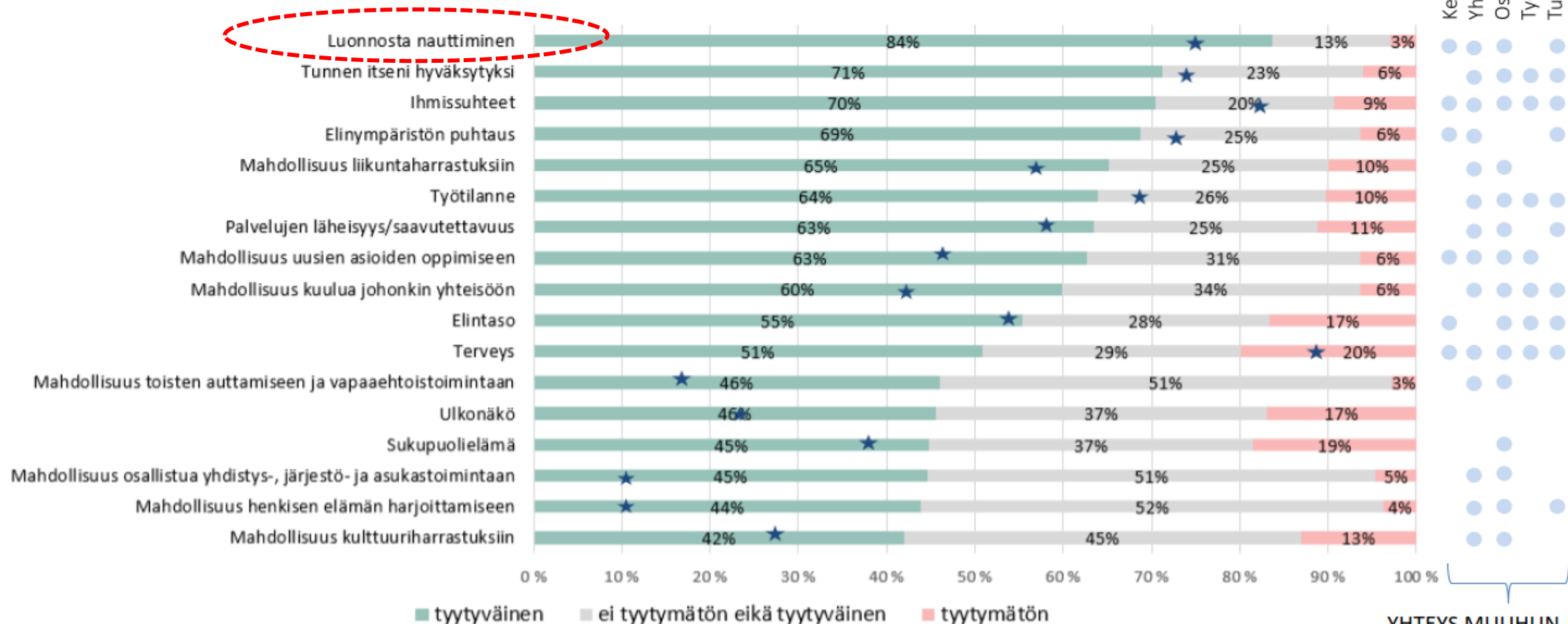
❑ 3 yleisintä tekoa, joita vastaajat ovat valmiita itse tekemään:

- 1 Jätteiden lajittelu, kierrätys ja jätemäärän vähentäminen (90%)
- 2 Ruokahävikin vähentäminen suunnittelemalla ostokset (58%)
- 3 Energian ja veden kulutuksen seuranta ja vähentäminen kun mahdollista (44%)

LIITE 3. - Hyvinvointitekijöiden yhteys muihin tuloksiin

Vastaajien tyytyväisyys hyvinvointitekijöihin

- merkitys omalle hyvinvoinnille Vastausten määrä: 1214



★ = hyvinvointitekijän merkitys omalle hyvinvoinnille

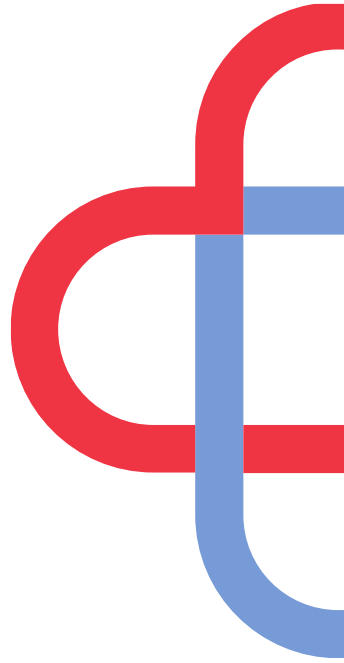
Lähde: Sauranen S. Päijätämäläisten hyvinvointikyselyn tuloksia 2021.

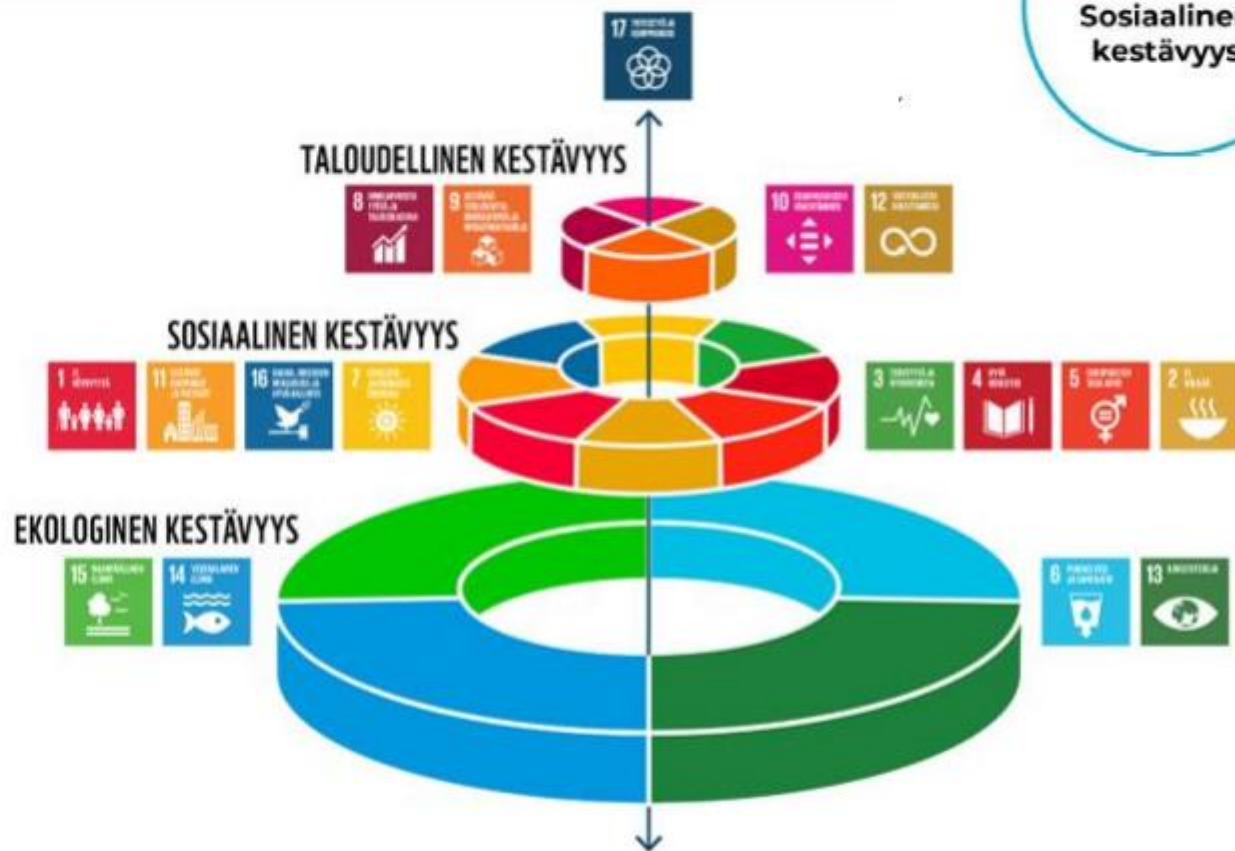
YHTEYS MUUHUN AINEISTOON

Hyvinvointialue- strategia 2023–2025



**Hyvinvointialue toimii
vastuullisesti,
ja huomioi toimintansa
sosiaaliset,
taloudelliset ja
ympäristövaikutukset**





PÄIJÄT-HÄMEEN HYVINVOINTIALUEEN YMPÄRISTÖOHJELMAN TAVOITTEET

Missio

Ympäristöohjelman tehtävänä on Päijät-Hämeen hyvinvointialueen kestävä ja ympäristöystävällisen palvelutuotannon kehittäminen ja hiilineutraalisuuden tavoittaminen vuoteen 2035 mennessä.

Visio

Päämääränä on vakiintunut toimintakulttuuri kestävässä, ympäristö- ja ilmastoystävällisessä palvelutuotannossa kaikissa yksiköissä.

Sosiaali-, terveys- ja pelastuspalveluiden kestävä kehityksen edistämiseen tarvitaan tuki ja rahoitus aluevaltuustolta ja aluehallitukselta päätösten toimeenpanoa varten.

Käytännön toimia johtavat hyvinvointialuejohtaja ja toimialajohtajat henkilöstöineen. Myös lautakuntia, neuvottelukuntia ja vaikuttamistoimielimiä kuullaan tarvittaessa.

Toimenpiteiden käytännön toteutus suunnitellaan tarkemmin ja budjetoidaan toimenpiteiden vastuuyksiköissä normaalin toiminnan suunnittelun yhteydessä.

Ohjelman kehittämistoimenpiteiksi valitut osa-alueet:

1. Rakentaminen, purkaminen ja uudistaminen
2. Kohti hiilineutraalia energiaa
3. Vähähiiliset hankinnat
4. Jätteiden lajittelun tehostaminen
5. Materiaalinkäyttö ja resurssiviisaus
6. Kemikaalikuorman vähentäminen
7. Lääkkeiden ympäristövaikutusten vähentäminen
8. Ruokapalvelujen hävikin vähentäminen
9. Logistiikka ja liikkuminen vähähiiliseksi
- 10. Luonnon monimuotoisuuden edistäminen**
11. Viestintä, vaikuttaminen ja osaamisen kehittäminen

10. LUONNON MONIMUOTOISUUDEN EDISTÄMINEN

Tavoite

Maksimoidaan viheralueiden laatu ja hyödyntäminen sairaala-alueilla
Asumisyksiköissä ja mahdollisuuksien mukaan viherretään rakennusten ympäristöjä luonnon monimuotoisuuden edistämiseksi.
Terveysten ja hyvinvoinnin edistämiseksi käytetään viheralueita, puistoja ja luontokohteita ja hyödynnetään Luontoaskel terveyteen - ohjelman toimintoja.

Toimenpiteet

Seurantatapa / mittari

Määritellään viheralueiden, puistojen ja hyödyntämättömien alueiden kehittämissuunnitelmaa joka tukee luonnon monimuotoisuutta ja alueiden ylläpitoa, hyödyntämistä ja kehittämistä (esim. viherseinät, luonnonkukat, viherkatot jne) yhteistyössä Päijät-Hämeen kuntien ja kaupunkien kanssa.

Kehittämissuunnitelma tehty

Hyödynnetään viherrakenteita, kuten viherkatot ja kasvillisuutta varjostamaan erityisesti asumispalveluyksiköitä

Viherrakenteiden määrä

Lisätään luontokuvia ja luontoaiheita potilas- ja asiakastiloihin hyvinvoinnin edistämiseksi

Luontokuvia ja luontoaiheita lisätty eri toimipisteisiin

Lisätään kokouksia, palavereja jne. luonnossa ja etätyöpisteitä luonnossa; kehityskeskusteluja kävellen ja luonnossa

Kokousten järjestäminen luonnossa

Hyödynnetään palvelutalojen ympäristöt luontoretkille ja aistihuoneet palvelutaloissa sekä luonnonaiheet&-äännet (sävelsirku)

Tavoitteiden toteutuminen palvelutaloissa mahdollisuuksien mukaan

The background features several abstract, organic shapes in bright colors: yellow in the top-left, blue in the top-right, green in the bottom-left, and purple in the bottom-right. The text is centered in a dark blue font.

Luontoaskel terveyteen -ohjelma

Tavoitteet

Kansansairauksien
ehkäiseminen

Luonnon
monimuotoisuuden
edistäminen

Ilmastonmuutoksen
hillintä ja
muutokseen
sopeutuminen

Terveys- ja
ympäristö-
toimijoiden
yhteistyö

Taloudellinen
vaikuttavuus



Muutetaan ravitsemusta terveellisemmäksi ja kestävämmäksi



Lisätään liikkumista ja fyysistä aktiivisuutta



Parannetaan asuinympäristön terveellisyyttä ja kestävyyttä



Edistetään ihmisten monipuolista yhteyttä luontoon

Tehtävät

TUTKIMUS – KOULUTUS - VIESTINTÄ

Päijät-Hämeen
hyvinvointialue

Lahden
Yliopistokampus
(HY, LUT)

Lahden kaupunki

Riitta-Maija Hämäläinen & Hanna Haveri,
Päijät-Hämeen hyvinvointialue

Minna-Maija Salomaa ja Marjut Prass,
Lahden Yliopistokampus

Päivi Sieppi, Lahden kaupunki



YHTEISTYÖ



17 YHTEISTYÖ JA
KUMPPANUUS





Verkostot mm.

- Rav.terv. Edist. Ryhmä
- Vanhus- ja vammaisneuvosto
- Nuorisovaltuustot
- Järjestöneuvottelukunta
- Yhdyspintayhteistyö
- Ilmastotyöryhmä
- HYTE verkosto
- Ilmastokumppanuus (Lahti / maakunta)
- EU Planetary Health Hub yhteistyö
- Global Green and Healthy Hospitals – Climate friendly hospitals

Ministeriöt
Tutkimus- ja kehittämislaitokset, yliopistot
Kuntaliitto
AVI:t
Työnantaja- ja työntekijäjärjestöt

Maakunta
Koulutus; LUT, LAB, Salpaus, Haaga-Helia

Yritykset
Kansalaisjärjestöt

Päijät-Sote
Lahden kaupunki
Yliopistokampus (HY, LUT, LAB)
THL, SYKE, LUKE, WWF

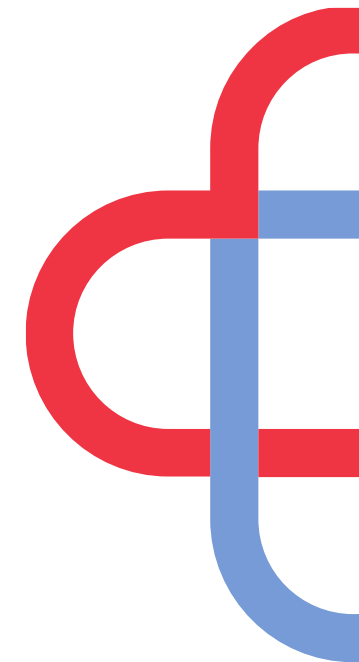
Kestävä kehitys ja ympäristöohjelma
Luontoaskel terveyteen -ohjelma

Ohjausryhmä, Ohjelma-ryhmä, Asiantuntija-ryhmä

Viestintä ja media
Koulutus, osaaminen ja yhteistyö

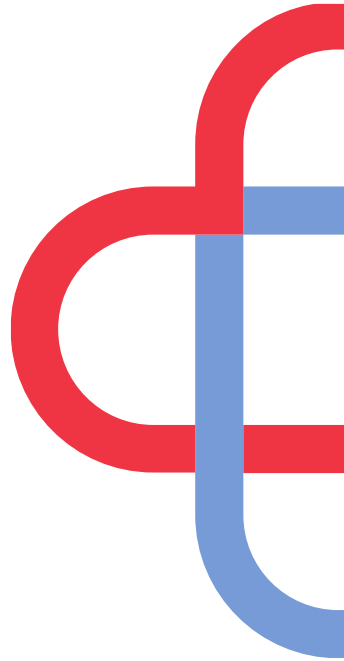
Monet yhteistyön tasot

- **Poikkihallinnollisuus:** kansallinen, maakunta, hyvinvointialue, kunta, tutkimuslaitokset
- **Monitieteisyys:** liikkuminen (liikuntatiede, liikenne, käyttäytymistieteet), ravitsemus (mm. ravitsemustiede), ympäristötieteet, terveystieteet ja yhteiskuntatieteet, viestintä, lääketiede jne.
- **Sektorien välinen yhteistyö:** kaupunkisuunnittelu, asuminen, hyvinvointipalvelut, tutkimus, kehittäminen ja koulutus, ympäristöpalvelut, liikenne, työllisyys, elinkeinot jne.
- **Koordinaatio** – tiedetään mitä tehdään eri organisaatioissa ja viestintä
- **Yhteistyö** – tehdään yhdessä ihmisten parhaaksi
- **Kumppanuus** – sopimuksellista yhteistyötä asioiden ja palveluiden parantamiseksi
- **Kaupunki, hyvinvointialue ja tutkimus- ja koulutusorganisaatiot yhteistyössä:** Lahti on isoin kaupunki Päijät-Hämeessä; Lahden yliopistokampus (Helsingin yliopisto ja LUT yliopisto) sekä LAB ammattikorkeakoulu



Yhteistyön tapoja

- **Luonnon monimuotoisuus**
 - Yhteistyö maankäytön suunnitteluun liittyen (kaupunki)
 - Yhteiset tutkimushankkeet (HY, Syke, LUT, LAB)
 - Luonto elvyttää & Luontokontaktien edistäminen (työhyvinvointitapahtumat, luennot, mediat, opiskelijatyöt, terveismetsä)
 - Vaikuttaminen medioissa, luennot
- **Ilmastonmuutoksen hillitseminen ja siihen sopeutuminen**
 - Ympäristöohjelman laadinta Päijät-Sotessa; kiertotalouskartta Lahden kaupungille
 - Hyvinvoinnin ja terveyden digitaalisten palvelujen kehittäminen (Päijät-Sote, THL, Itä-Suomen yliopisto)
 - Terveydenhuollon toiminnan suunnittelu (hoitokäytännöt)
 - Tapahtumat (lukiolaisten liveroolipeli)
 - Vaikuttaminen medioissa, luennointi



Yhteistyön tapoja

1. Yhteistyö koulutuksessa ja tutkimuksessa

- Yhteistyö tutkimushankkeissa, yhteiset hankehakemukset
- Yliopistojen ja korkeakoulujen planetaarisen terveyden koulutuksen edistäminen
- Yhteiset koulutustapahtumat (mm. kesäkoulu (planetaarinen terveys, tiedepäivät, lukiolaiset)
- Wellamo-opiston Luontoaskel terveyteen –hyvinvointivalmennus työkäisille
- Yhteistyötä myös yritysten kanssa (mm. Terveystalo & elintapalääketiede; laitoshuolto)
- Kansainvälinen verkosto- ja tutkimusyhteistyö: Planetary Health Alliance, Net0cities, Health care and climate change

2. Kouluksen ja opetuksen suunnittelu

- Suomen Diakoniaopisto: planetaarinen terveys -opinnot,
- Haaga-Helia ja Suomen urheiluopisto (Vierumäki): luonnon hyvinvointivaikutukset ja liikkuminen,
- LAB: Tavoitteena on, että planetaarinen terveys tulee näkyviin ainakin sosiaali- ja terveysalan opetussuunnitelmissa (OPS) syksyllä 2023
- HY (lääketieteet, viherrakenteet koulutus, HELSUS ja Helsinki One Health –verkoston kanssa valmistellaan rahoitushakemuksia

LUONTOASKEL TERVEYTEEN 2022-2032

LAHTI



Päijät-Hämeen
hyvinvointialue



Lahden Yliopistokampus

<https://paijat-sote.fi/yhtyma/kestava-kehitys/>

<https://paijat-sote.fi/yhtyma/hankkeet/luontoaskel-terveyteen/>