

# Perinnebiotooppien arvot, uhanalaisuus ja hoidon merkitys

Janne Heliölä

Suomen ympäristökeskus SYKE

Luontokunnat, 5.10.2021



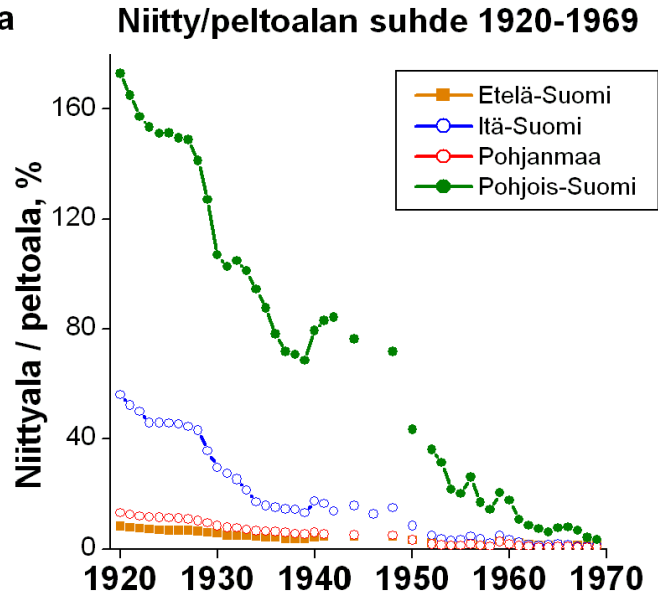
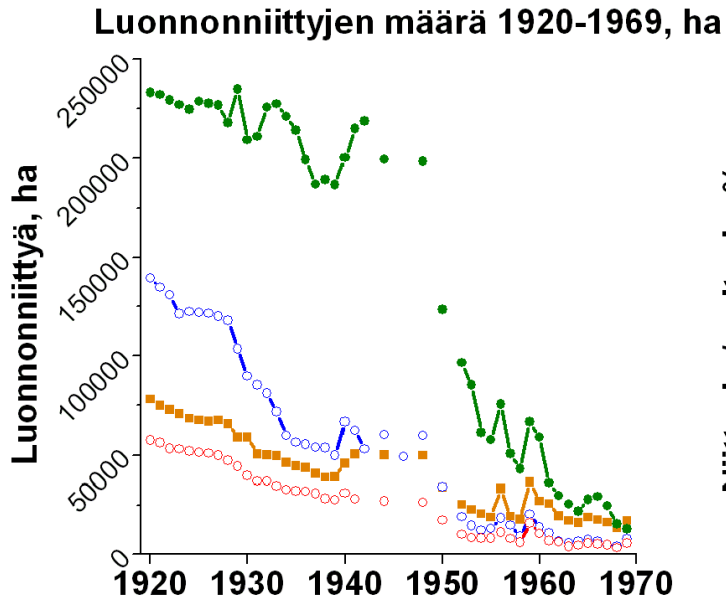
# Perinnebiotoopit ovat kulttuuriympäristön helmiä

- Perinnebiotoopit ovat syntyneet aikanaan perinteisen laidunnuksen ansiosta.
- Siten sidoksissa maatalouteen, mutta monesti kohteita jäljellä myös taajamissa.
- Monesti maisemallisesti näyttävillä paikoilla, ja yhteydessä vanhaa rakennuskantaa.
- Uhkana ennen kaikkea käytön eli **laidunnuksen loppuminen**
  - sen myötä sekä luonto- että maisema-arvot lähtevät nopeasti laskuun.



# Perinnebiotooppeja on enää murusia jäljellä

- Etelästä luonnonniityt hupenivat jo kauan sitten; pohjoisesta sotien jälkeen.
- Pohjoisessa myös umpeenkasvu (ja siten lajiston taantuminen) hitaampaa.



# Maamme luontotyypeistä kaikkein uhanalaisimpia

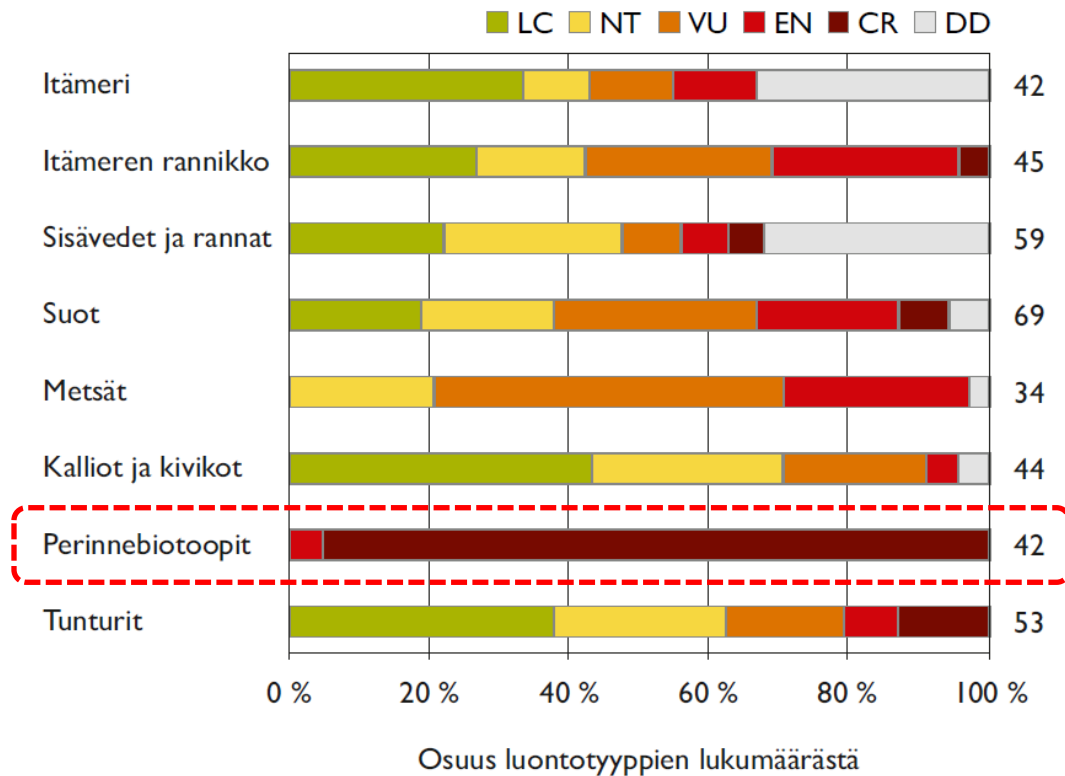
## Suurin osuus

- **Perinnebiotoopit 100 %**
- Metsät 76 %

## Pienin osuus

- Sisävedet ja rannat 20 %
- Itämeri 24 %
- Kalliot ja kivikot 25 %

a) Koko maa



# Perinnebiotooppeja sekä niiden lajistoa on eniten maan eteläosissa

- Ilman hoitoa perinnebiotoopit **metsittyvät** ja luontoarvot menetetään.
- Etenkin taajamien läheisyydessä uhkana myös **rakentaminen**.

Maatalouden uhanalaisten lajien esiintyminen

Inventoidut perinnebiotoopit

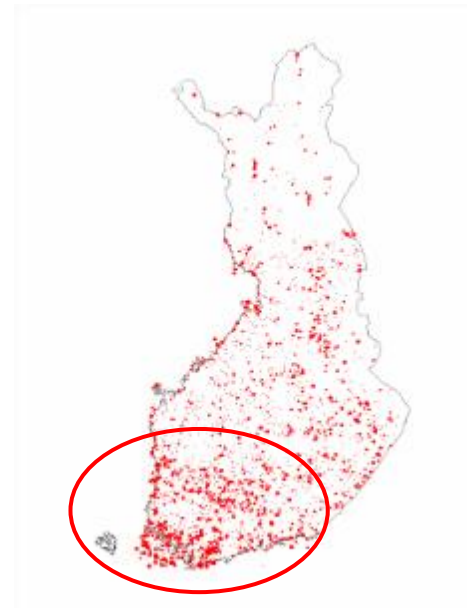
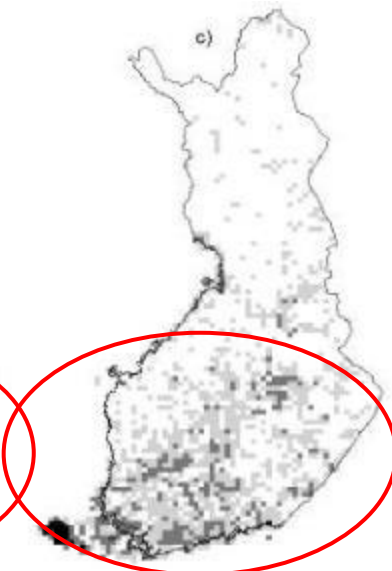
Päiväperhoset



Linnut



Kasvit



# Perinnebiotoopeilta saatavat erilaiset hyödyt eli ns. ekosysteemipalvelut

ES-palveluiden pääluokka	Tarkempi alaryhmä	Suhteellinen merkitys	Mitä tarkoittaa?
Tuotantopalvelut	Maataloustuotanto ja vesiviljely	+ (++)	Tuotteet laiduneläimistä (eettinen/lähiruoka)
	Luonnonkasveista ja -eläimistä saadut tuotteet	+	Luonnonmarjat, sienet, käävät; riista
	Kasveista, levistä ja eläimistä saadut materiaalit ja geenivarannot	+	Villa, taljat; käsitöiden raaka-aineet; alkuperäisrotujen ylläpito.
	Muu käyttövesi kuin juomavesi	(-)	(rantalaidunnus vs. uimaveden laatu)
Säätely- ja ylläpitopalvelut	Massaliikuntojen säätely ja eroosiontorjunta	+	(rantalaitumilla)
	Vedenkierron säätely ja tulvasuojelu	+	(rantalaitumilla)
	Pölytys, siementen levitys	+	Pölyttäjiä suosimia ympäristöjä
	Lisääntymiskelpoisten populaatioiden ja suojaelinympäristöjen ylläpito	++	Luonnonvaraiset kasvi- ja eläinlajit; riistalajit
	Tuholaisten ja sairauksien säätely	+	Biologinen torjunta
	Maaperän rakenne ja koostumus	+	Orgaanisen aineen määrä
	Vedenlaadun ylläpito	+	Pysyvä kasvipeite suodattaa
Kulttuuripalvelut	Luonto virkistysympäristönä	+++	Viihtyvyyys (asuminen, matkailu); virkistyminen (Green Care)
	Esteettisyys ja kulttuuriperintö	+++	Kauneus; perinteiden kunnioitus
	Luonnon itseisarvo ja arvo perintönä	+++	Moraalis-eettinen näkökulma/vakaumus.
	Luonto tieteen ja opetuksen lähdemateriaalina	++	Paikallishistoria; luonnontieteet
	Luonnon henkinen tai symbolinen merkitys	++	Symboliset, tärkeäksi koetut paikat.

Kuka hyöttyy?	Millä edellytyksillä?	Miten hyöttyy?
Maanomistaja (ei-viljelijä)	Vuokraa maan tuensaajalle.	Maiseman laatu ja viihtyvyys paranevat. Suvun perinteitä jatketaan. Vuokratulo.
Maanviljelijä (alueen hoitaja)	Sitoutuu hoitoon määrääjäksi.  Pystyy edullisesti hyödyntämään lisälaitumia tuotannossaan.	Lisää tuloja (korvaus sopimuksesta, alueelta saatu tuotanto). Lisälaitumet vapauttavat peltonurmia muuhun käyttöön. Maataloustuotteiden suoramyynti.
Lähiseudun koneurakoitsija	Alueen peruskunnostus ulkoistetaan.	Lisää tuloja (korvaus raivauksesta tms.)
Lähiasukas ja/tai mökkiläinen	Kohteita on näköpiirissä/riittävän lähellä, ja niitä hoidetaan oikein.	Maisema ja asumisviihtyvyys paranevat, mikä voi nostaa myös kiinteistöjen arvoa.
Lähiseudun koulu/koululaiset	Kohde on hyvin saavutettavissa, ja opettajat kiinnostuneita käyttämään sitä.	Luovaa tekemällä oppimista; tietämys lähiluonnosta ja –perinteistä vahvistuu. Yhteisöllisyys ja oman kotiseudun kulttuuriperintö vahvistuvat.
Seutukunnan asukkaat	Kohde on näkyvällä paikalla, tai muuten asutuksen tai liikenneyhteyksien lähellä.	Maisema ja asumisviihtyvyys paranevat.
Paikalliset matkailuyrittäjät	Kohteita on riittävän lähellä, ja ne osataan tuotteistaa ja markkinoida.	Kaunis, perinteinen maisema voi tuoda uusia asiakkaita. Heille voi myös kehittää alueeseen liittyviä aktiviteettejä. Erialaisten niitty-tuotteiden suoramyynti.
(Kotimaan)matkailijat	Kohde on hyvin saavutettavissa, ja riittävästi mainostettu, viitoitettu sekä tuotteistettu.	Virkistyminen; kansallisen kulttuuriperinnön tuntemus ja yhteisöllisyys vahvistuvat.
Ruokaketjun toimijat	Eettiselle/lähiruoalle on riittävästi kysyntää.	Uusia tuoteryhmiä ja liikevaihtoa.
Maisemansuojelua arvostavat	Maisemallisesti merkittävät kohteet otetaan hoitoon, maisema-arvot huomioiden	Maisema-arvot säilyvät ja paranevat.
Luonnonsuojelua arvostavat	Hoito toteutetaan lajiston kannalta oikein.	Taantuneet lajit ja luontotyypit säilyvät.

Kuka hyöttyy?	Millä edellytyksillä?	Miten hyöttyy?
Maanomistaja (ei-viljelijä)	Vuokraa maan tuensaajalle.	Maiseman laatu ja viihtyvyys paranevat. Suvun perinteitä jatketaan. Vuokratulo.
Maanviljelijä (alueen hoitaja)	Sitoutuu hoitoon määräajaksi.  Pystyy edullisesti hyödyntämään lisälaitumia tuotannossaan.	Lisää tuloja (korvaus sopimuksesta, alueelta saatu tuotanto). Lisälaitumet vapauttavat peltonurmia muuhun käyttöön. Maataloustuotteiden suoramyynti.
Lähiseudun koneurakoitsija	Alueen peruskunnostus ulkoistetaan.	Lisää tuloja (korvaus raivauksesta tms.)
Lähiasukas ja/tai mökkiläinen	Kohteita on näköpiirissä/riittävän lähellä, ja niitä hoidetaan oikein.	Maisema ja asumisviihtyvyys paranevat, mikä voi nostaa myös kiinteistöjen arvoa.
Lähiseudun koulu/koululaiset	Kohde on hyvin saavutettavissa, ja opettajat kiinnostuneita käyttämään sitä.	Luovaa tekemällä oppimista; tietämys lähiluonnosta ja -perinteistä vahvistuu. Yhteisöllisyys ja oman kotiseudun kulttuuriperintö vahvistuvat.
Seutukunnan asukkaat	Kohde on näkyvällä paikalla, tai muuten asutuksen tai liikenneyhteyksien lähellä.	Maisema ja asumisviihtyvyys paranevat.
Paikalliset matkailuyrittäjät	Kohteita on riittävän lähellä, ja ne osataan tuotteistaa ja markkinoida.	Kaunis, perinteinen maisema voi tuoda uusia asiakkaita. Heille voi myös kehittää alueeseen liittyviä aktiviteettejä. Erialaisten niitty-tuotteiden suoramyynti.
(Kotimaan)matkailijat	Kohde on hyvin saavutettavissa, ja riittävästi mainostettu, viitoitettu sekä tuotteistettu.	Virkistyminen; kansallisen kulttuuriperinnön tuntemus ja yhteisöllisyys vahvistuvat.
Ruokaketjun toimijat	Eettiselle/lähiruoalle on riittävästi kysyntää.	Uusia tuoteryhmiä ja liikevaihtoa.
Maisemansuojelua arvostavat	Maisemallisesti merkittävät kohteet otetaan hoitoon, maisema-arvot huomioiden	Maisema-arvot säilyvät ja paranevat.
Luonnonsuojelua arvostavat	Hoito toteutetaan lajiston kannalta oikein.	Taantuneet lajit ja luontotyypit säilyvät.



# Perinnebiotoopit osa kulttuuriperintöämme - monesti samalla muinaismuisto-alueita

- Museovirasto valvoo kohteita yhteistyössä ELY-keskusten kanssa.
- Avoimuuden ylläpito (raivaus, niitto/laidunnus) on yleensä parasta hoitoa sekä vanhoille rakenteille että niittylajistolle.



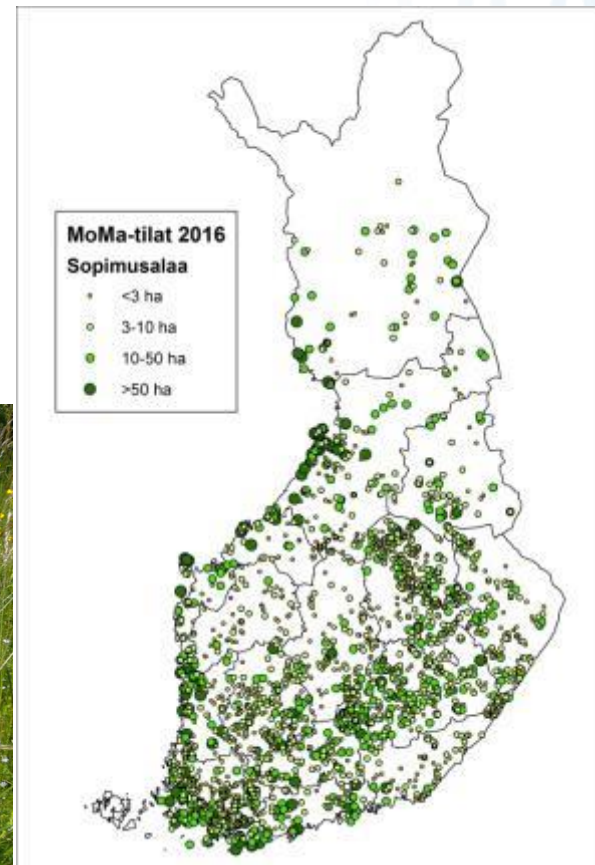
The screenshot shows the homepage of the Suomen Muinaispolut website. The header features the title 'SUOMEN MUINAISPOLUT' in large white letters on a dark background with a stone texture. Below the title is a navigation menu with links: ETUSIVU, POLKUREITIT, KÄYNTIKOhteet, SUKELLUSKOhteet, and KARTTA. A secondary menu lists various site categories: Muinaisjäännökset, Polkujen perustaminen, Sanasto, Sivusto, Museovirasto, Palaute, and Saavutettavuus. The main content area displays a red header for 'VALKEAKOSKI Rapolanharju'. The text describes the site as a nationally significant cultural landscape area in the Sääksmäki region, featuring the largest prehistoric site in Finland. It lists four prehistoric sites along the path: 1. Matomäen rautakautinen röykkiöalue >>>, 2. Hirvikallion rautakautinen röykkiöalue ja polttokalmisto, 3. Voipaatan uhrikivi, and 4. Hirvikallion uhrikivi. To the right of the text is a photograph of a scenic landscape with a lake, trees, and a cloudy sky.

# Perinnebiotooppien hoitoa tuetaan etenkin maatalouden ympäristösopimuksilla

- **MoMa-ympäristösopimus** on hoidon keskeisin rahoituskeino – tukiala nyt noin 35 000 ha.
- Kunnat voivat tarjota kohteitaan vuokramaiksi.
- **Kunta-HELMI** on tuonut arvokkaan lisäkeinoon
  - Taajamissa hoitona yleensä niitto ja/tai raivaus; laidunnus usein häirinnän vuoksi vaikea järjestää.



Kylänlapsenmäki, Salo – yksi Kunta-HELMI -kohde



# Miten kunnissa voidaan tukea perinnebiotooppeja?

- Kunnissa keinot painottuvat taajamien maankäyttöön ja vihersuunnitteluun.
- Taajamissa perinnebiotoopit ovat monesti eristyneitä, pienialaisia laikkuja  
→ vaateliaampaa niittylajistoa ei usein ole jäljellä, vaikka niitä hoidettaisiinkin.
- Perinnebiotooppien tilaa voi parantaa lisäämällä niiden läheisyydessä niittylajistoa tukevien **muiden, puoliluonnontilaisten viheralueiden määriä**  
→ *kytkeytyneisyys paranee, niittymäisen ympäristön yhteisala kasvaa*
  - Niittynä hoidetut puistonurmet (niitto vain 1-2 kertaa, kesän lopulla)
  - Avoimena pidettävät joutomaa/ruderaattialueet
  - Leveästi niittymäiseksi raivatut tienvarret, urheilu- tai leikkikenttien reunat ym.
  - Pienkosteikkojen tai vesistöjen niittymäiset reuna-alueet
  - Niitty- ja maisemapellot auttavat perinnebiotooppien pölyttäjiä.

**KIITOS!**

