



KOUVOLLA

METSO-suojelun vaiheet Kouvolassa

Ympäristöjohtaja Hannu Friman

13.2.2024

Kouvolan kaupunki, metsäsuojelu/METSO-ohjelma

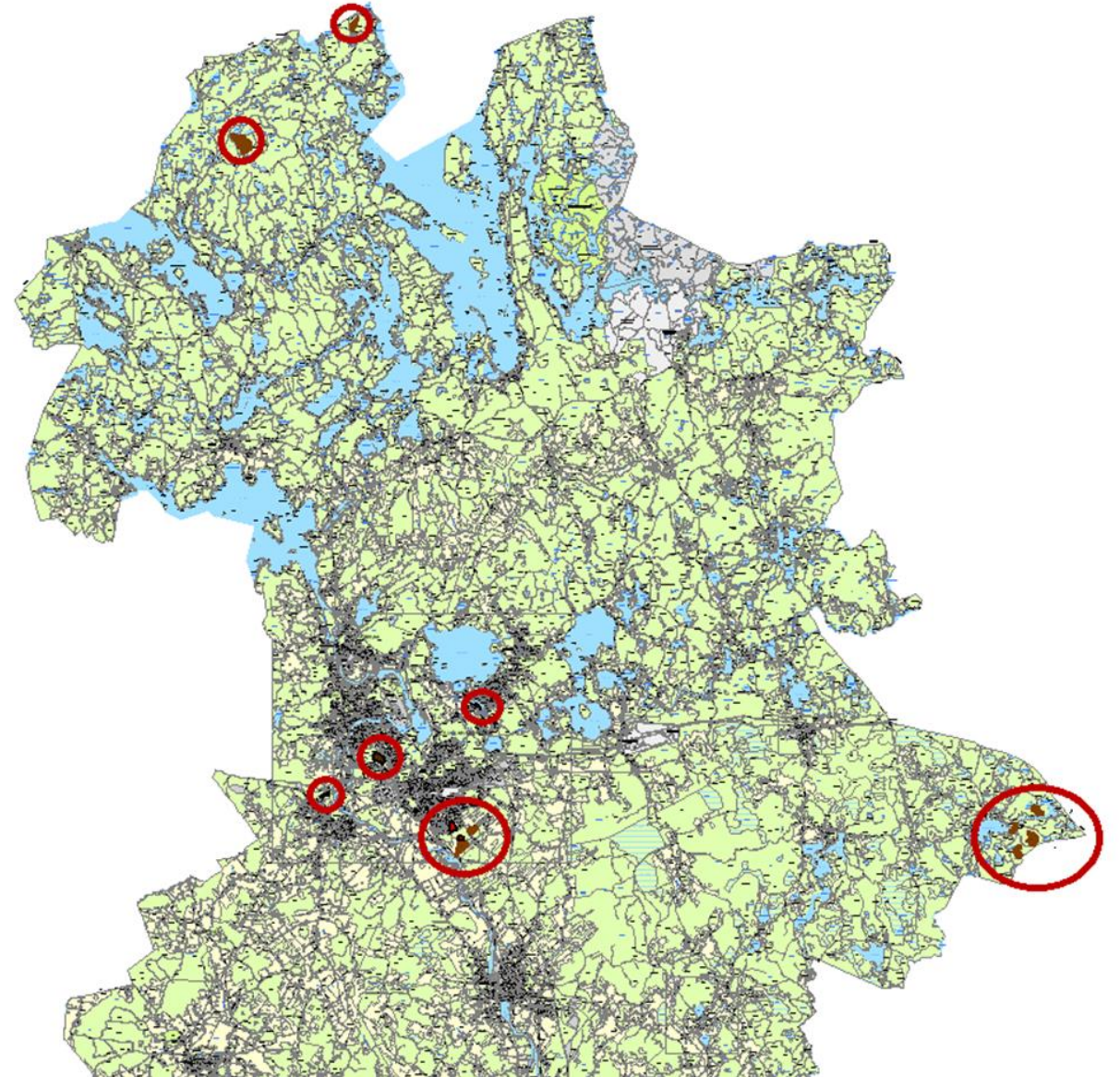
- Vanhoja suojelualueita hyvin vähän → suojeluohjelmat, Natura, kaavat
- METSO-ohjelma avasi mahdollisuuden edistää metsien suojelua kaupungin mailla
- YM:n rahoituksella METSO-kohteiden kartoitus 2010-11 (11 kohdetta)
- Prosessi:
 - tieto kohteesta (luontokartoittaja/oma tieto)
 - yhteinen näkemys esityksestä (maanomaisuuden hallinta + ympäristönsuojelu + tekninen johtaja)
 - esitys METSO-hakemuksen jättämisestä tekniselle lautakunnalle
 - lautakunta käsittelee ELYn tarjouksen
- Päätäjät ovat hyväksyneet poikkeuksetta esitykset

METSO-kohteiden kartoitus

Kouvolan kaupunki



**Kouvolan kaupungin
omistamat Metso-ohjelmaan
sopivat kohteet**



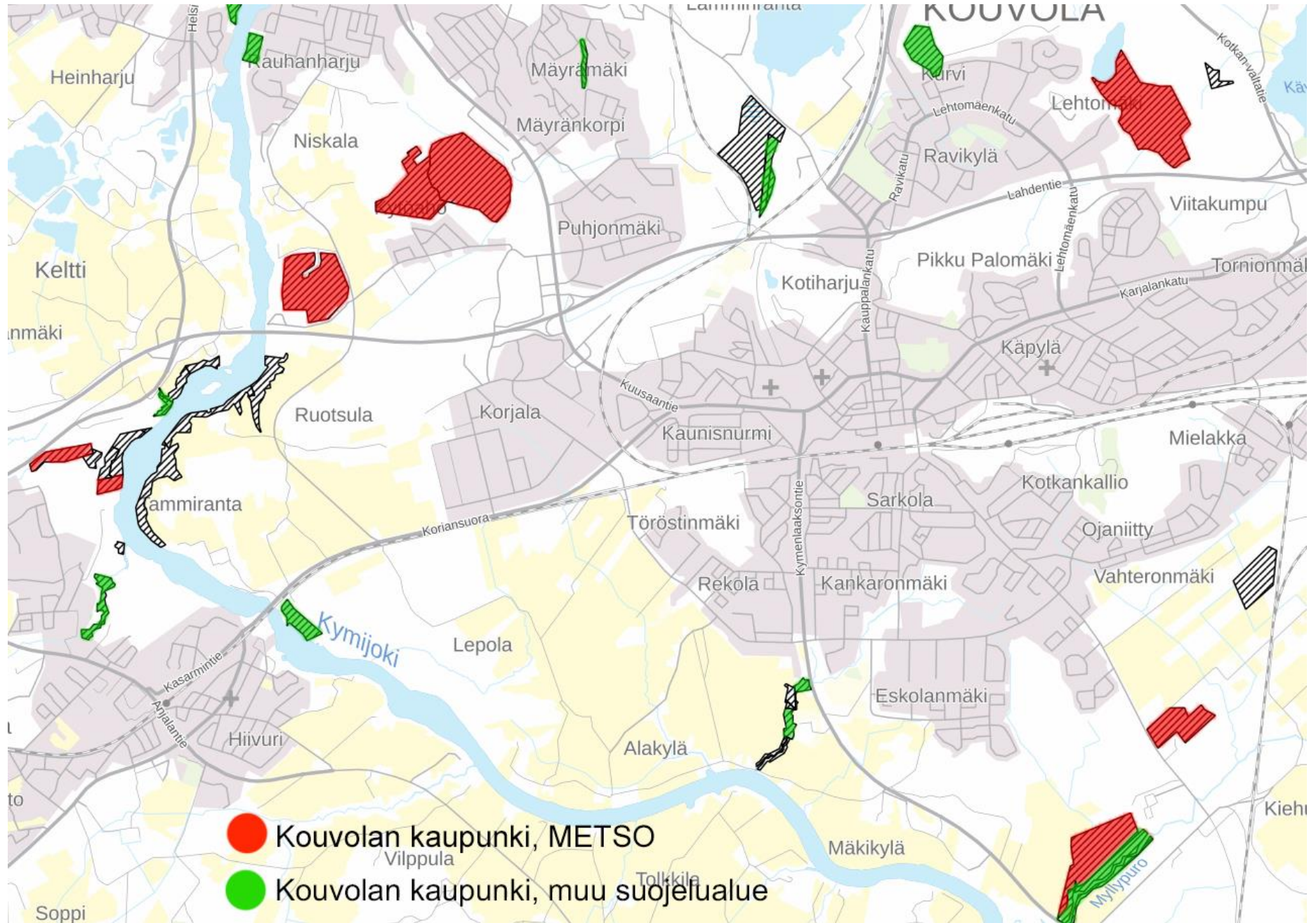
Kouvolan kaupunki, metsien suojelu

Kaupungin metsäomaisuus n. 4000 ha

- Metsänkäsittelyn ulkopuolella >600 ha (15,3 %)
- Virallisesti suojeltuja n. 273 ha (6,9 %)
 - **METSO-ohjelma 252,2 ha**
 - **16 kohdetta, keskimäärin n. 16 ha**
- Lisäksi omaehtoista säästämistä: metsäelinympäristöjen arvokohteet luontokartoitusten tuloksena

Kohde		Päätös	Pinta-ala, ha
Hosialampi	METSO	18.11.2011	9
Heisanharju	METSO	18.11.2011	30
Saaramaa, 4 alaa	METSO	8.3.2013	47,6
Myllypuro	METSO	8.3.2013	17,4
Niivermäki	METSO	4.7.2014	30,3
Styrman	METSO	13.4.2016	9,3
Rauhanvirta	Suomi 100	12.10.2017	4,2
Lepoaho	Suomi 100	12.10.2017	3,7
Känkkärä	Suomi 100	24.11.2017	3,8
Lappala-Saarenmaa-Suvianoja, 5 alaa	METSO	28.1.2020	35,1
Niivermäki 2	METSO	5.6.2020	15,2
Harsosammal	METSO	2021	2,3
Kalalampi	METSO	31.5.2022	31,4
Sompasenranta	METSO	28.11.2023	3,4
Aholanmäki	METSO	28.11.2023	21,2

Kouvolan keskustan lähialue



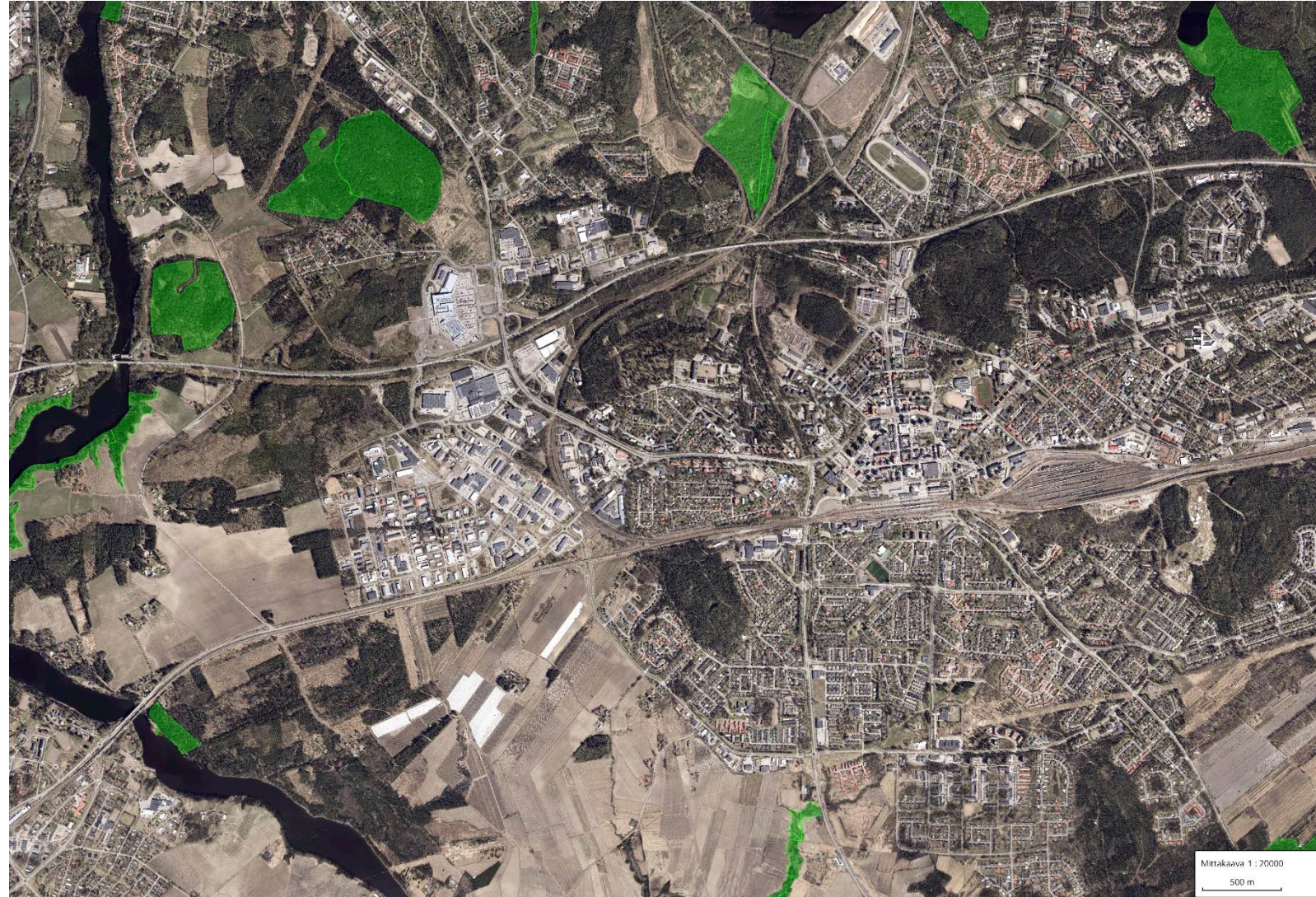
Kokemuksia, ajatuksia

METSO-suojelua positiivisessa hengessä (maanomistus, päättäjät, media, lsp); korvaus; suojelumääräykset ELY:n kanssa

Kouvolassa taajamat hajallaan ja melko pienialaisia, tarpeita viheryhteysille

Lisäarvoa maankäytön suunnitteluun

- Kaavoituksessa arvoalueet huomioitu hyvin; suojelu- ja viheralueiden vyöhyke, virkistysalueet
- Käytäntöjä metsäsuunnittelussa kehitetty: aluesuunnittelu, ei avohakkuita taajamissa, monimuotoisuusalueet jätetty pois hakkuusuunnitelmista



Jatko?

Kiitos!



Kuva: Niivermäen
luonnonsuojelualue