



Selvitys Lappeenrannan luonnosta paikkatietoaineistoilla

Luontokunnat-aamukahvi 13.12.2022

Ympäristösuunnittelija Anna Vuori
anna.vuori@lappeenranta.fi
p. 040 570 1044



Lappeenranta Lemi Luumäki Savitaipale Taipalsaari

LAPPEENRANNAN SEUDUN
Ympäristötoimi



LAPPEENRANTA

Selvitys Lappeenrannan luonnosta - lähtökohtia

- Tarve saada **kokonaiskuva** luonnon monimuotoisuudesta ja ekologisesti arvokkaista alueista kuntatasolla
- Koko kunnan alue mukana
- **Ekologiset verkostot** ja luontotyyppinäkökulma
- Selvityksen aineistona käytettiin avoimia paikkatietoaineistoja



Avoimia paikkatietoaineistoja

Ladattavia tai selaimessa katsottavia (esim. Paikkatietoikkuna tai organisaation omat sivut)

Työvälineet: **QGIS-paikkatieto-ohjelma**, Paikkatietoikkuna

Maanmittauslaitos

Maastotietokanta,
maastotietorasteri

Rinnevarjostus

Ortokuvat

GTK

Kallioperä

Maaperä

Suomen metsäkeskus

Metsävaratieto:
metsävarakuviot ja Hila-
aineisto

METE-kohteet (ML 10§)

Pintavesien virtausmallit

Luonnonvarakeskus

Kasvupaikka (rehevyys)

Puuston ikä, keskiläpimitta, pohjapinta-
ala, tilavuus

Puuston hiilivarastot ja hiilivaraston
muutokset

Muita

IBA, FINIBA, MAALI +
muuta alueellista
linnustotietoa

Suurpeto- ja
riistahavainnot

Muita lajihavaintoja

Vanhat kartat

Birdlife Suomi

Luke, Riistanhoitopiiri

LUOMUS,
Lajitietokeskus

Esim. vanhatkartat.fi

Suomen ympäristökeskus

Pintavesien ekologinen tila

Pintavesityypit

Pohjavesimuodostumat ja tila

Metsien Zonation 2018

Corine Land Cover

Image mosaiikki

Maanpeite soilla ja rantakosteikoilla

Luonnonsuojelualueet

Natura 2000 -alueet

Soidensuojelun täydennysehdotus

Keskeiset virtavesien vaellusesteet

Metsien ikärakenne

Soiden ojitustilanne

Arvokkaat geologiset muodostumat
(kallioalueet, kivikot, moreenimuod.)

+ mm. merialueita koskevia aineistoja,
joita en tunne

Linkkejä ladattaviin paikkatietoaineistoihin

- Maanmittauslaitos: <https://tiedostopalvelu.maanmittauslaitos.fi/tp/kartta>
- Suomen ympäristökeskus: https://www.syke.fi/fi-FI/Avoin_tieto/Paikkatietoaineistot
- Luonnonvarakeskus: <https://kartta.luke.fi/opendata/valinta.html>
- Suomen metsäkeskus: <https://www.metsakeskus.fi/fi/avoin-metsa-ja-luontotieto/aineistot-paikkatieto-ohjelmille/paikkatietoaineistot>
- Lajitietokeskus: <https://laji.fi/observation/list>
- Birdlife: <https://www.birdlife.fi/suojelu/alueet/>

Lajihavainto- aineistoja

Saa yleensä pyydettäessä



Aineisto	Organisaatio
Uhanalaiset lajit	ELY, SYKE
Kaikenlaisia lajihavaintoja	Lajitietokeskus, laji.fi
Lintuhavaintoja	Lintutieteellinen yhdistys
Suurpetohavainnot, riistahavainnot	Riistanhoitopiiri
Muita lajihavaintoja	Luontoharrastajat, luontokartoittajat

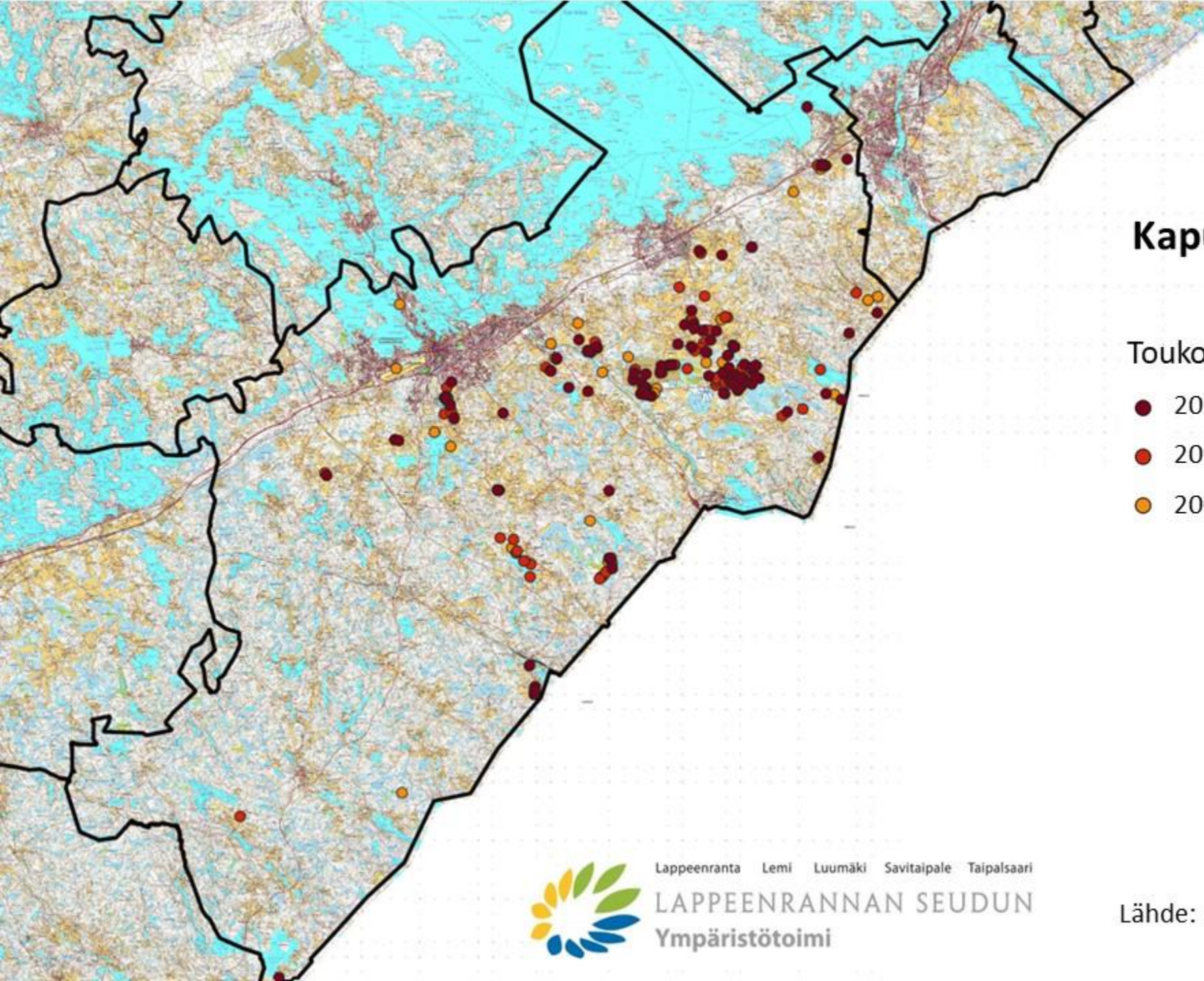
Lajitietokeskuksen viranomaisportaali!

Indikaattorilajeja – esimerkkejä Lappeenrannasta

Luontotyyppi	Indikaattorilajeja
Kangasmetsä	Liito-orava, metso, teeri, pyy, puukiipijä, töyhtötiainen, hömötiainen, yövilkka, vanamo, eräät käävät (<i>Niemelä 2005. Käävät – puiden sienet</i>)
Harjumetsä	Kangasvuokko, sarjatalvikki, keltatalvikki
Suot	Kapustarinta, valkoviklo, liro, kurki, valkopiirtoheinä, tupasluikka, riippasara, mutasara
Lähteet	Sammalia esim. purolähdesammal, harsosammal, hetesirppisammal (<i>Ulvinen ym. 2002. Suomen sammalet</i>)
Kedot	Noidanlukot, kangasajuruoho, kissankäpälä
Kalliot	Kissankäpälä, tummaraunioinen, vuorimunkki

Lajin alueellinen indikaattoriarvo – kuinka yleinen ja millaisilla paikoilla esiintyy
-> edellyttää alueen tuntemista ja ekologista asiantuntemusta.

Hyvä indikaattorilaji: esiintyminen kertoo olennaista elinympäristön rakennepiirteistä, ”sopivan” yleinen, havainnot luotettavia, riittävän tarkkoja ja riittävän tuoreita (Lappeenrannassa 2000-luvun havainnot).
Lintuhavainnoissa huomioitu pääsääntöisesti vain pesimäajan havainnot.



Kapustarinta

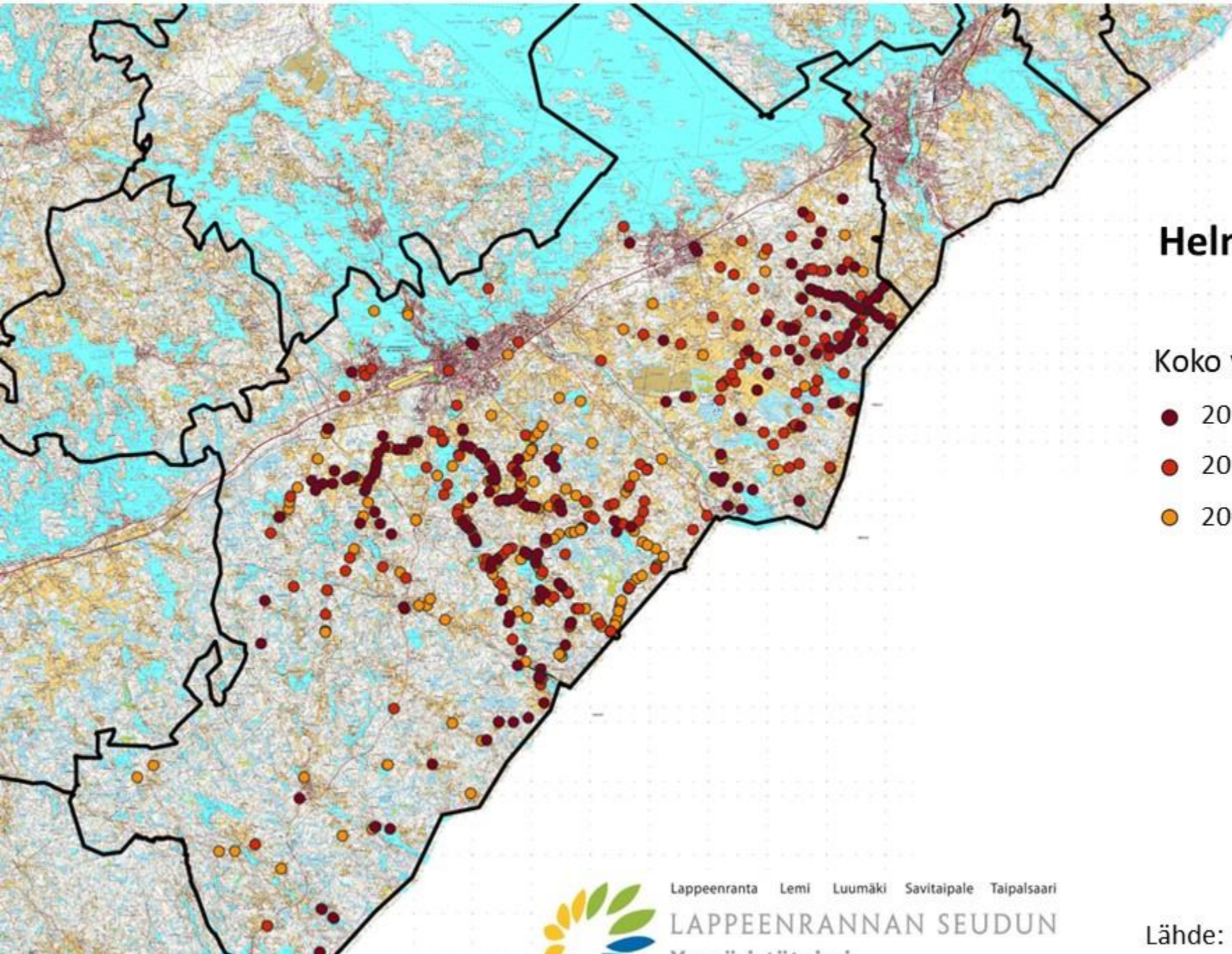
Touko-heinäkuussa tehdyt havainnot

- 2016-2020
- 2011-2015
- 2005-2010



Lappeenranta Lemi Luumäki Savitaipale Taipalsaari
LAPPEENRANNAN SEUDUN
Ympäristötoimi

Lähde: Etelä-Karjalan lintutieteellinen yhdistys



Helmpöllö

Koko vuoden aikana tehdyt havainnot

- 2016-2020
- 2011-2015
- 2005-2010



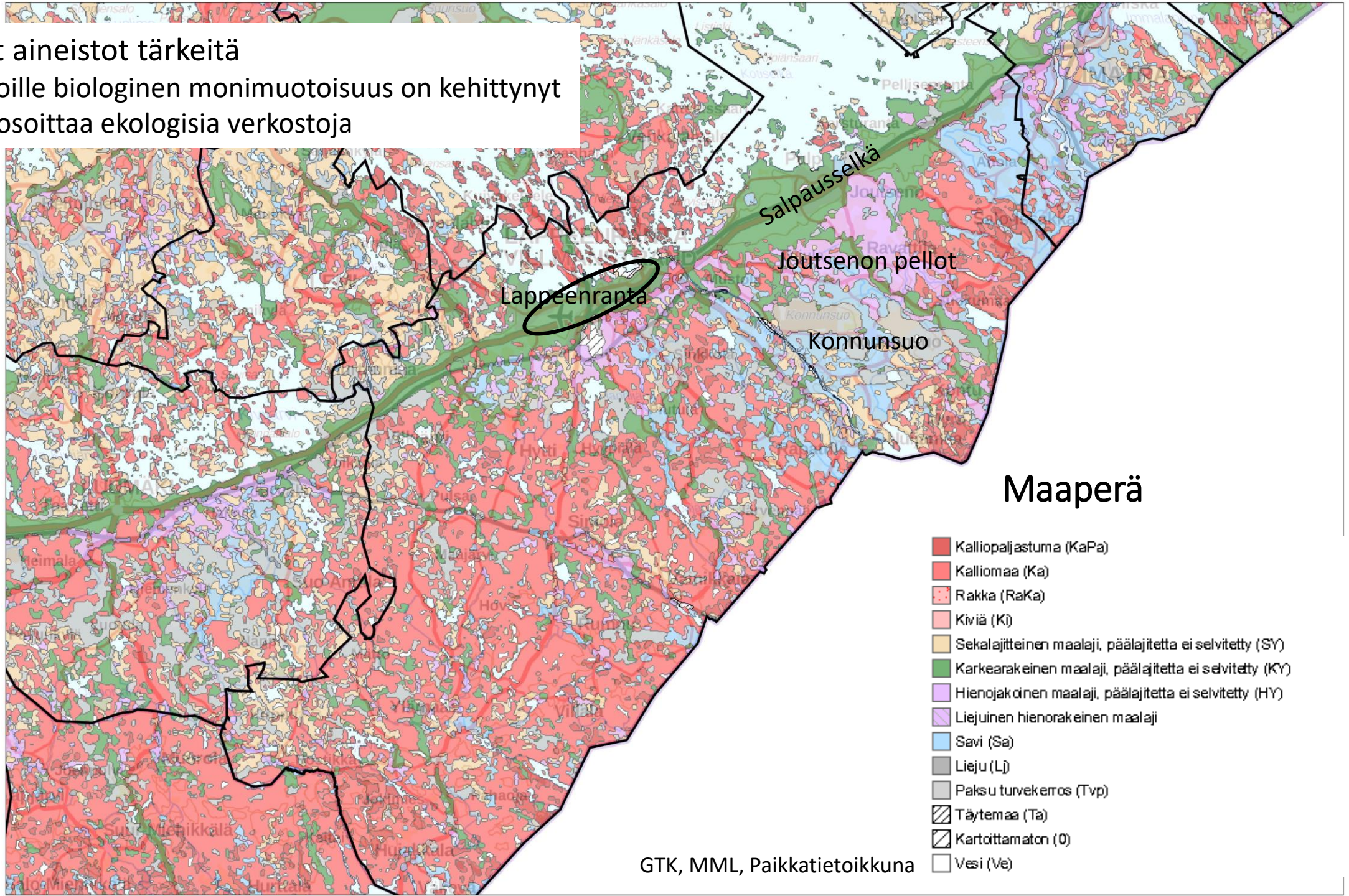
Lappeenranta Lemi Luumäki Savitaipale Taipalsaari

LAPPEENRANNAN SEUDUN
Ympäristötoimi

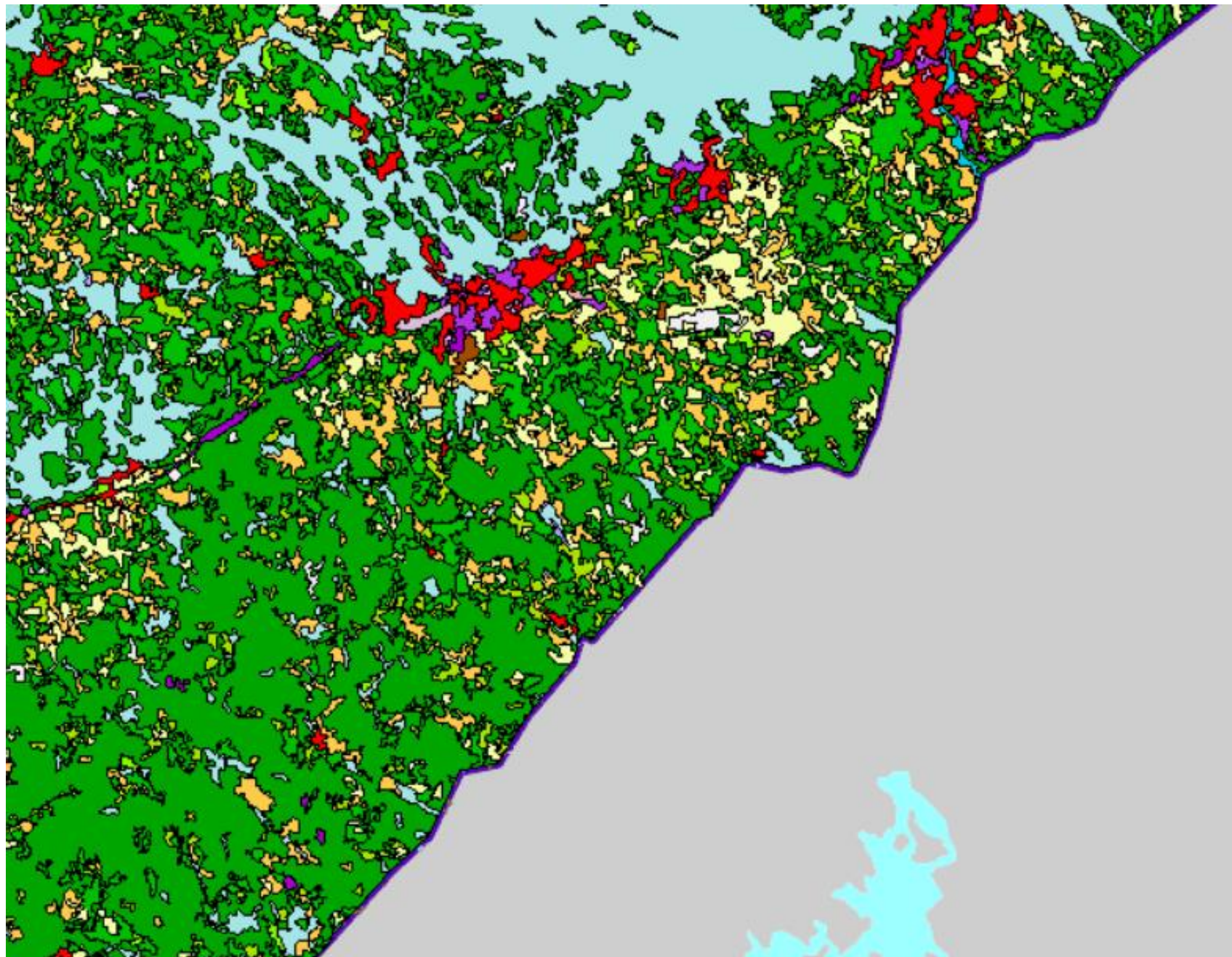
Lähde: Etelä-Karjalan lintutieteellinen yhdistys

Geologiset aineistot tärkeitä

- Puitteet, joille biologinen monimuotoisuus on kehittynyt
- Saattavat osoittaa ekologisia verkostoja



Corine Land Cover 2018



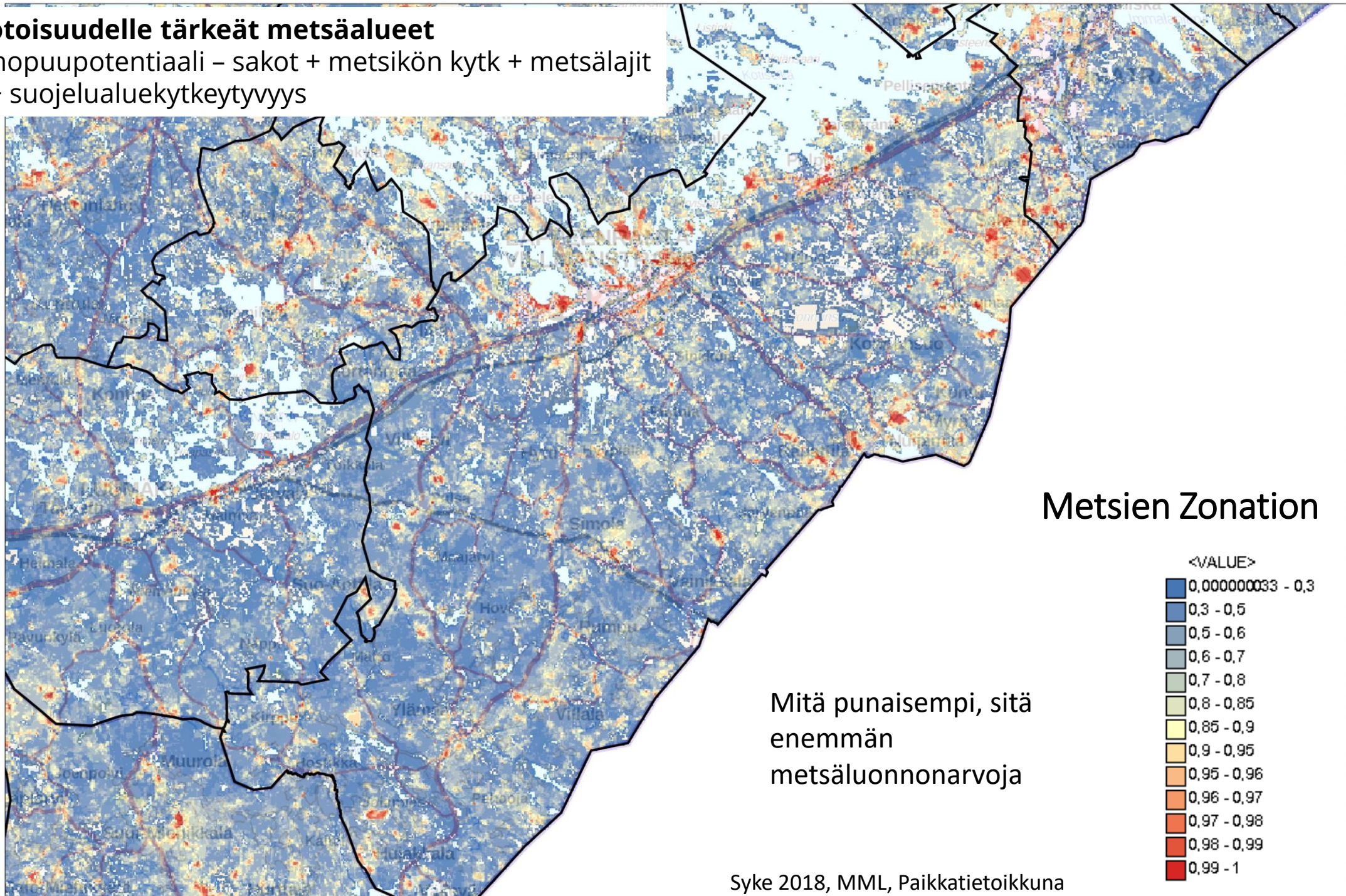
- 112 Väljästi rakennetut asuinalueet
- 121 Teollisuuden ja palveluiden alueet
- 122 Liikennealueet

- 211 Pellot
- 231 Laidunmaat
- 242 Peltojen ja riittyjen muodostama mosaiikki
- 243 Pienipiirteinen maatalousmosaiikki
- 311 Lehtimetsät
- 312 Havumetsät
- 313 Sekametsät
- 321 Luonnonniityt
- 322 Varvikot ja nummet
- 324 Harvapuustoiset alueet
- 331 Rantahietikot ja dyynialueet
- 332 Kalliomaat
- 333 Niukkakasvuiset kangasmaat
- 411 Sisämaan kosteikot
- 412 Avosuot

- 511 Joet
- 512 Järvet

Monimuotoisuudelle tärkeät metsäalueet

VMA 6 Lahopuupotentiaali – sakot + metsikön kytk + metsälajit
+ ML10S + suojelualuekytkkeytyvyys





Kiitos mielenkiinnosta!

Selvitys Lappeenrannan luonnon
monimuotoisuudesta:

[lappeenranta.fi/fi/Palvelut/Ymparisto/Luonnon
suojelu](https://lappeenranta.fi/fi/Palvelut/Ymparisto/Luonnon_suojelu)

Ympäristösuunnittelija Anna Vuori
anna.vuori@lappeenranta.fi
p. 040 570 1044



Lappeenranta Lemi Luumäki Savitaipale Taipalsaari
LAPPEENRANNAN SEUDUN
Ympäristötoimi

