

Luonnon monimuotoisuus Helsingin ohjelmissa ja strategiassa

Kaisa Pajanen
Helsingin ympäristöpalvelut

Helsinki



Esityksen sisältö

- Kasvun paikka, Helsingin kaupunkistrategia 2021-2025
- LUMO-ohjelma 2021-2028
- Lintupääkaupunkisuunnitelma
- Luontopalvelulinjaus
- Luontoseurantasuunnitelma
- Luonnonsuojeluohjelma 2015-2024



Kasvun paikka – Helsingin kaupunkistrategia 2021–2025

Kaupunginhallituksen esitys kaupunginvaltuustolle
4.10.2021

Helsinki

14.6.2022

Kaisa Pajanen

Sisällys

1. Esipuhe	3
2. Helsinki tällä valtuustokaudella ja tällä vuosikymmenellä – valinnat, ohjelmat ja painopisteet	8
Maailman paras ja yhdenvertaisin paikka oppia.....	8
Kunnianhimoista ilmastovastuuta ja luonnonsuojelua	9
Taide ja kulttuuri ovat hyvän elämän mahdollistaja	11
Yhdenvertainen ja kansainvälinen Helsinki	12
Helsingin kaupunginosien omaleimaisuutta ja turvallisuutta vaalitaan	13
Toimiva ja kaunis kaupunki.....	13
Älykkäät liikenneratkaisut ovat sujuvan arjen perusta	15
Helsinkiiläisten hyvinvointi ja terveys paranevat	16
Vastuullinen talous kestävän kasvun perustana	17
Henkilöstölle vetovoimainen Helsinki	18
Älykästä Helsinkiä johdetaan tiedolla ja digitalisaatiota hyödyntäen	19
Helsinki on houkutteleva osaaajille ja yrityksille	20
Kansallista edunvalvontaa ja kansainvälistä yhteistyötä Helsingin kehittämisessä	21
3. Strategian toteutuminen – mittarit ja seuranta	23

Esipuhe

- Kestävä kasvu on **sopuoinnussa ekologisten reunaehtojes kanssa**
- [kaupungin kasvusta johtuva muutos niin että] nykyisille helsinkiläisille tärkeä lähiluonto ja muu viihtyisyys eivät kärsi
- Luonnon monimuotoisuus ja monipuolisuus ovat **arvokkaita itsessään** ja myös **elintärkeitä ihmisten henkiselle ja fyysiselle terveydelle. Monimuotoisuuden taloudellinenkin merkitys on alettu tiedostaa paremmin.**
- Kaupungin päätöksissä on **ajateltava niiden vaikutusta luontoon**, niin lähellä kuin välillisten vaikutusten kautta kauempana.
- Helsinki voi vaikuttaa omien luonto- ja metsäalueidensa tilaan monimuotoisuutta tukevalla tavalla



Kunnianhimoista ilmastovastuuta ja luonnonsuojelua

- Helsinki suojelee ja vaalii aktiivisesti monimuotoista luontoaan. Vahvistamme **metsäistä verkostoa ja niittyverkostoa**. Huolehdimme siitä, että kaikilla helsinkiläisillä on vastaisuudessakin **lyhyt matka lähiluontoon**.
- Toteutamme Helsingin **luonnon monimuotoisuuden turvaamisen toimintaohjelmaa** kunnianhimoisesti.
- Luonnonsuojeluohjelman (2015-2024) mukaisesti Helsingin arvokkaimmat alueet suojellaan ja **uusi luonnonsuojeluohjelma** vuosille 2025-2034 valmistellaan. Strategiakaudella uusia luonnonsuojelualueita perustetaan **vähintään viisi** vuodessa.

Kunnianhimoista ilmastovastuuta ja luonnonsuojelua

- Kaupungin kasvu vaatii tiivistymisen ja lähiluonnon arvojen **yhteen sovittamista**.
- **Helsingin arvokkaimmille luontoalueille ei osoiteta rakentamista.**
- Virkistys- ja luontoalueiden metsissä ja metsäisillä alueilla **suunnitelmallinen monimuotoisuuden lisääminen ja metsien luontainen vanheneminen on keskeisin tavoite.**
- Keskuspuistoon ei rakentamista, Vartiosaari virkistyskäyttöön, Stansvikinkallion kaava **uudelleenarvioidaan**
- Rakennus- ja liikennehankkeissa **selvitetään aina vaihtoehto säästää mahdollisimman paljon puustoa ja kasvillisuutta.**
- Kansallisen kaupunkipuiston valmistelua jatketaan.

Toimiva ja kaunis kaupunki

- Rakentaminen **tasapainossa lähiluonnon** kanssa
- Kaupunki edistää kaavoituksen keinoin sosiaalisesti, taloudellisesti kuten **myös ekologisesti kestävä** kehitystä.

Kasvun ja luontoarvojen yhteensovittaminen avainasemassa

- Otettu toimialan yhteiseksi tavoitteeksi, johon parhaillaan hahmotellaan etenemislinjoja
 - Prosessien kehittäminen
 - Yhteinen moniääninen arvokeskustelu
 - Karttatarkastelut
 - Luottamuksen rakentaminen
 - Yhteistyöstä yhdessä tekemiseen
 - Kaivataan selkeitä luontomittaria kasvua kuvaavan mittarin rinnalle (luonto-indeksiä)



Kaupunkiympäristön julkaisu 2021-16

Helsinki



LUMO-ohjelma

**Helsingin luonnon
monimuotoisuuden turvaamisen
toimintaohjelma 2021–2028**

Kaupunkiympäristölautakunta 20.4.2021



14.6.2022

Kaisa Pajanen

Keskeiset haasteet:

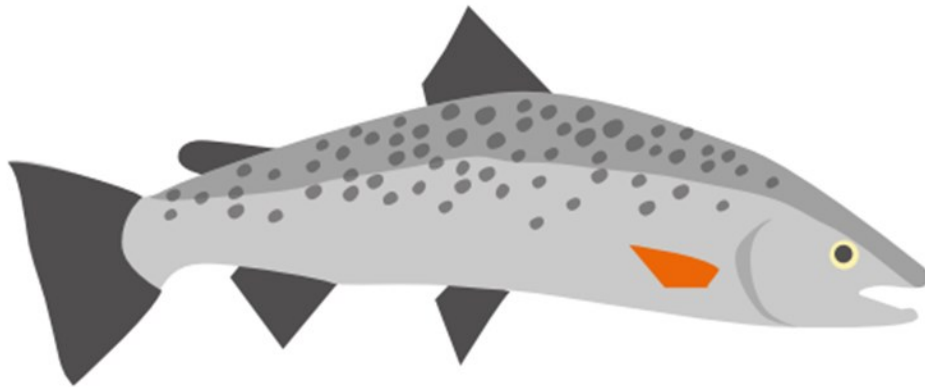
- Luonnonympäristöjen väheneminen
- Ekologisten yhteyksien katkeaminen
- Luonnon kuluminen
- Vieraslajien leviäminen
- Rakennettujen ympäristöjen vähäinen luonnon monimuotoisuus
- Luonnon seuranta

• <https://www.hel.fi/static/liitteet/kaupunkiymparisto/asuminen-ja-ymparisto/luonto/lumo/LUMO-ohjelma.pdf>

•

Toimintaohjelman laatimisen taustaa

- Ensimmäinen toimintaohjelma kaudelle 2008-2017 toteutui hyvin
- Taustalla kansainväliset, kansalliset ja kaupungin strategiset tavoitteet
- Tehty vuorovaikutteisesti asiantuntijoiden, tutkijoiden ja sidosryhmien kanssa
- Toimenpiteet on suhteutettu nykytilanteeseen; toteuttamismahdollisuudet kaupungin asiantuntijoiden arvioimia
- Toimenpiteitä voidaan muuttaa toteutumisarvioinnin yhteydessä (joka toinen vuosi)



LUMO-ohjelman tavoitteet 2021-2028

1. Helsingin luonnon monimuotoisuutta lisätään ja hyödynnetään entistä paremmin koko kaupungin toiminnassa
2. Sini- ja viherverkostojen toimivuutta vahvistetaan
3. Luontotyypit tunnistetaan mahdollisimman kattavasti ja niiden säilymistä edistetään
4. Metsien hoidon vaikutukset tunnistetaan ja luonnon monimuotoisuutta lisätään suunnitelmallisesti
5. Rakennetun ympäristön luonnon monimuotoisuutta rikastetaan tulevaisuutta ennakoiden
6. Saarten, rantojen ja merialueen vedenalaiset luontoarvot tunnistetaan ja niistä arvokkaimmat turvataan
7. Pienvesien, soiden ja kosteikoiden luontoarvot tunnistetaan ja niitä parannetaan
8. Lajien elinolosuhteita parannetaan
9. Haitallisten vieraslajien torjuntaa tehostetaan
10. Helsinkiläisten luontosuhdetta vahvistetaan ja tietoisuutta luonnon monimuotoisuuden merkityksestä lisätään
11. Luonnon kestäväää virkistyskäyttöä edistetään ja asukkaiden toimintaa luonnon monimuotoisuuden hyväksi tuetaan

Ohjelman toimenpiteet

- Toimenpiteitä yli 90 kpl
- Vastuutahoina pääosin maankäytön suunnittelu, ympäristöpalvelut ja kunnossapito
- Kyse ennen kaikkea siitä, miten asiat suunnitellaan, tehdään ja miten eri näkökulmat sovitetaan yhteen. Työ monilta osin jo alkanut.
- Lisäresursseja tarvitsevia hankkeita yhteensä 15 (luonnonseuranta, selvityksiä, vieraslajien torjuntaa, verkostojen kehittämistä, kulumisen ehkäisyä jne.).



Ohjelman toimeenpano ja seuranta

Toimeenpano

- . Toimeenpanoryhmä koordinoi edistymistä
- Linjaorganisaatio huolehtii resursseista ja tekemisestä
- Vuosittain järjestetään LUMO-seminaari, jossa esitellään aikaansaannoksia

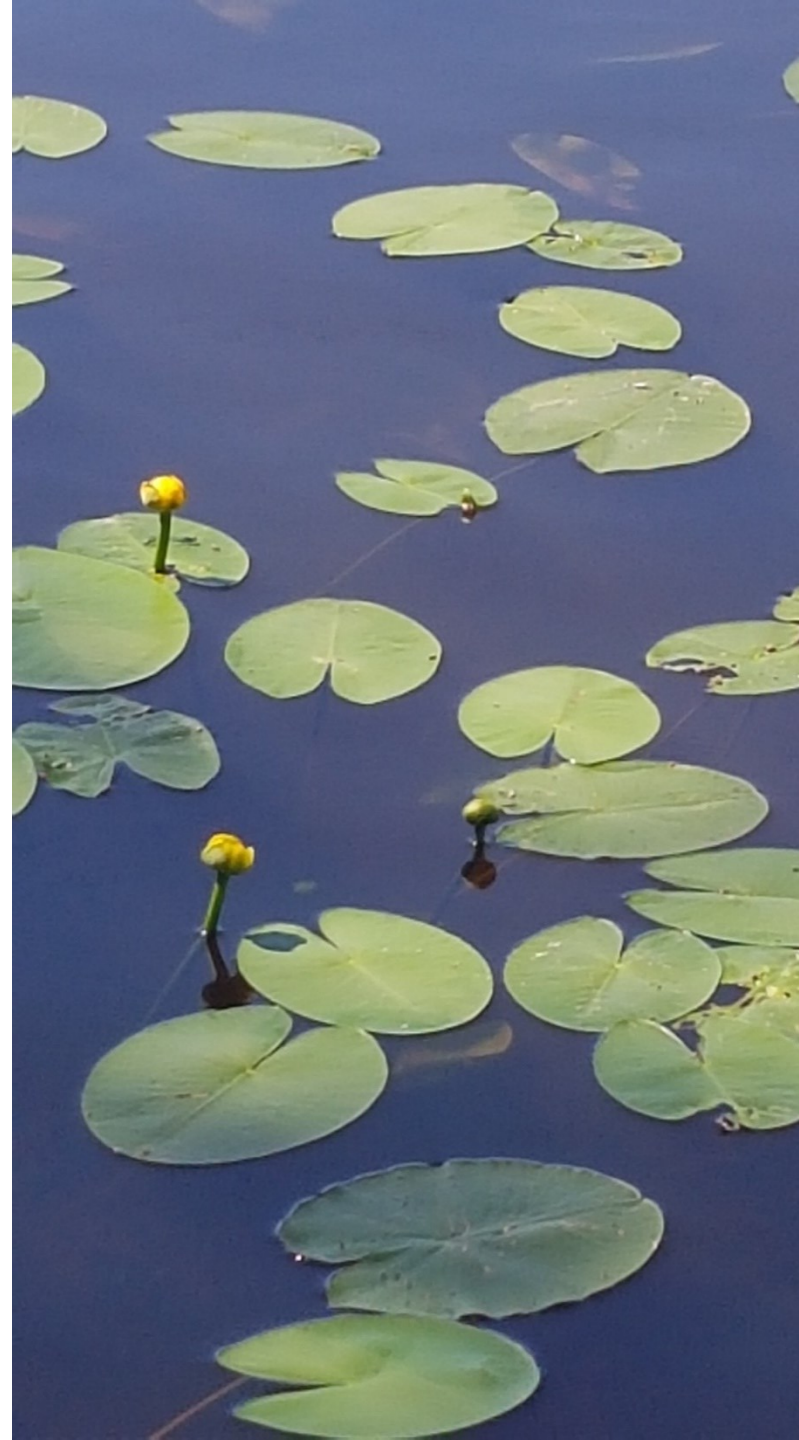
Seuranta

- . Helsingin luonnonsuojelun työryhmä seuraa (Esa Nikunen pj.)
- Seuranta varten kehitetään Vahti-tyyppinen seurantatyökalu
- Ympäristöpalvelut esittää seurantatiedot kaupunkiympäristölautakunnalle kahden vuoden välein
- Ulkopuolinen arviointi tehdään vuonna 2025 ja ohjelman päätyttyä
- Ohjelmaa päivitetään tarpeen vaatiessa ja osaamisen kehittymisen myötä



Esimerkkejä toimenpiteistä

- Kehitämme Helsingille mallin ekologisesta tilinpidosta ja häviävän luonnon kompensoimisesta
- Säilytämme metsäisten ja puustoisten alueiden määrän noin kolmasosana kaupungin maapinta-alasta
- Kartoitamme Helsingin arvokkaat luonnonmaisemat
- Markkinoimme Helsinkiä luonto- ja lintupääkaupunkina

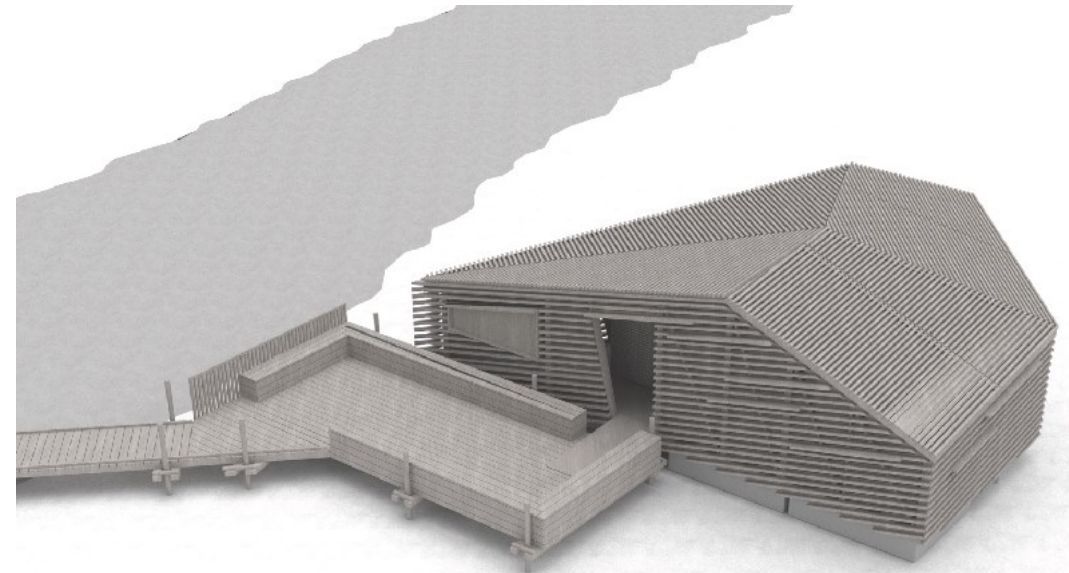


Rakennettu ympäristö

- Arvioimme ja hyödynnämme puistojen viheraluepotentiaalia
- Kierrätämme paikallisia maa-aineksia
- Laajennamme puistojen kasvilajivalikoimaa eläimistö huomioiden
- Muutamme nurmikoita niityiksi ja lisäämme niiden monimuotoisuutta hoidon avulla
- Lisäämme monimuotoisuutta mm. lahoppuun avulla
- Suosimme pölyttäjähönteisille ja linnuille ravintoa ja ruokaa tarjoavia kasvilajeja
- Säilytämme luonnonrantoja
- Suosimme katujen varsilla kerroksellisia kasviyhdykskuntia
- Lisäämme viherkattoja ja niillä kotimaisia luonnon monimuotoisuutta edistäviä kasvilajeja
- Turvaamme linnoituslaitteiden lajiston ja luontotyyppien säilymisen

Lintu(pää)kaupunkisuunnitelma

- Helsingissä pesii nykyään vuosittain noin 150 lintulajia, mikä on kaksi kolmasosaa Suomen pesimälajeista.
- Suunnitelmaan kootaan pääkaupungin linnuston kannalta merkittävät toimenpiteet, joilla monipuolinen ja rikas pesimälinnusto turvataan kaupungissa. Lisäksi suunnitelmassa tulee esittää konkreettisia toimenpiteitä lintu- ja luontoharrastuksen parantamiseksi kaikille, huomioiden yhdenvertaisesti kaupungin asukkaat ja myös matkailijat.
- Ohjausryhmään mukaan järjestöjä mm. Tringa ja Helsy



Luontopalveluiden nykytila

- *Palveluiden vähäisyys* ei vastaa nykytarvetta.
- Helsingin luonnon suurta potentiaalia ei hyödynnetä palveluiden puutteen vuoksi.
- Palveluja suunnitellaan yksitellen ilman kokonaiskuvaa ja ilman tasapuolisuustarkastelua.
- Palveluiden puute aiheuttaa kulumista ja roskaantumista, ”ei ole kivaa vaeltaa kuraisilla poluilla”.



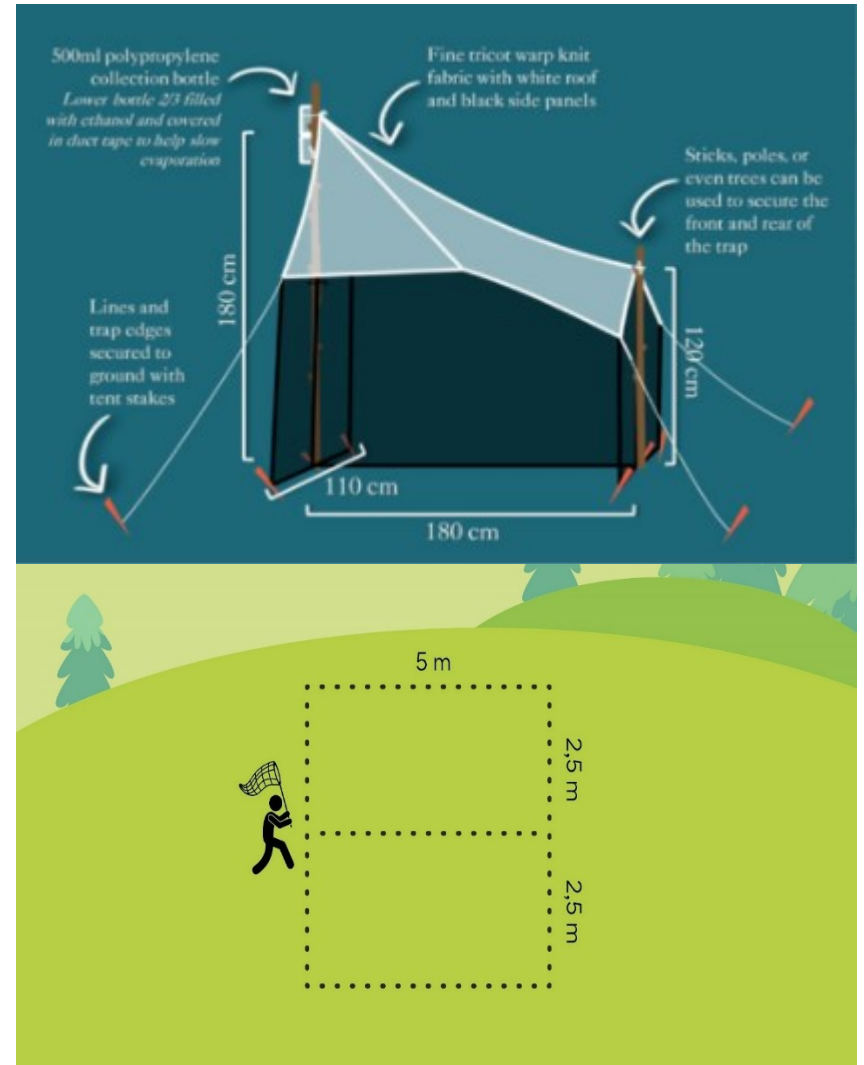
Luontopalvelulinjaus

- Kokonaissuunnitelma tuleville vuosille, joka määrittelee mitä, minne, kenelle, miten ja millä rahoilla.
- Sisältää esim. luontopolut, luonnon havainnointipaikat, terveyshyötyjen turvaamisen erityisryhmille, esteettömyyden, luontotuntemuksen lisäämisen, luonnon monimuotoisuuden merkityksen ymmärtämisen.
- Määrittelee myös kalustelinjaukseen tiettyjen kalusteiden ja rakenteiden ulkonäön esim. penkkien, aitojen, huussien, roska-astioiden ja pyörätelineiden mallit.
- Liittymäpintoja mm. Kansalliseen luonnon virkistyskäyttöstrategiaan, OmaStadi-hankkeisiin, Kansalliseen kaupunkipuistoon, merelliseen strategiaan....



Luontoseurantasuunnitelma

- Tavoite: Olla selvillä miten luonnon monimuotoisuus muuttuu Helsingissä pitkällä aikavälillä.
- Tarkastellaan pääasiassa lajeja ja luontotyyppejä, sekä määrällisesti että laadullisesti.
- Myös maankäytön muutoksia ilmentäviä ylätasoin indikaattoreita (esim. luontoalueiden, puustoisten alueiden ja luonnonsuojelualueiden pinta-alan muutokset).
- Suunnitelma koskee lähinnä maaekosysteemejä.
- Seurannoista saadaan tietoa LUMO-ohjelman vaikutuksista.
- Joka neljäs vuosi kootaan raportti Helsingin luonnon tilasta



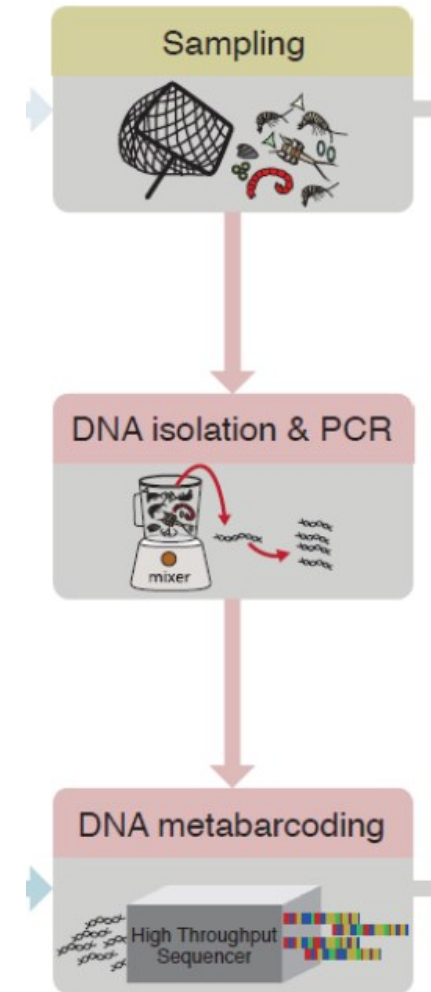
Keskeisiä aiheita:

- Lajien kokonaismäärän muutokset (linnut, putkilokasvit, päiväperhoset)
- Uhanalaiset luontotyypit
- Arvokkaat kasvikohteet
- Pölyttäjät (lähinnä kimalaiset)
- Linnuston muutokset (mm. rakennetuilla alueilla)
- Hoidon vaikutukset, esimerkiksi lahoppuuhun, kääpiin ja kasvillisuuteen virkistysmetsissä (LUKE-yhteistyö)
- Luonnonsuojelualueiden kasvillisuuden kuluminen



... ja uusia menetelmiä / sovelluksia

- Lajinmääritys ympäristö-DNA:n ja metaviivakoodauksen avulla maaperän mikrobeista ja Malaise-pyydyksillä kerättävistä hyönteisistä
- Nisäkkäiden seuranta riistakameroilla osittain kansalaishavainnointipohjalta
- Visuaalinen kasvillisuuden kulumisen seuranta videoimalla



Luonnonsuojeluohjelma 2015-2024

- Luonnonsuojeluohjelmassa esitetään, mitkä alueet Helsingissä perustetaan luonnonsuojelualueiksi. Ohjelmassa 47 kohdetta, joista 32 Helsingin omistamia.
- Nykyinen ohjelma valmisteltiin samaan aikaan yleiskaavan 2016 kanssa. Kohteet on esitetty yleiskaavan Kaupunkiluonto-teemakartalla.
- Luontotietojärjestelmän arvokkaat luontokohteet avattiin päällekkäin → arvokkaimmille kohteille tuli eniten osumia, ja ne valittiin luonnonsuojeluohjelmaan.
- Ohjelman toteutumisen myötä Helsingin ls-alueiden pinta-ala on 5,8% maapinta-alasta.

Helsinki



Luonnonsuojelualueet 2022

• Uusien alueiden perustaminen

- 5 uutta aluetta
- 5 alueen luontoinventoinnit
- 5 alueen hks jne.

• Investoinnit mm.:

- Lammassaaren lintupiilo valmiiksi
- Hakalanniemen katselulava
- Haltialan metsän polut
- Slotmossenin pitkokset
- Östersundomin niitot

• Helmi-hankkeet

- Bengtsårin lehto (Hnagossa)
- Haltialanmetsän ennallistaminen
- Ruovikosta lentoon

• Luonnonsuojeluohjelman 2025-2034 valmistelu

- Täydentäviä luontoselvityksiä
- Varsinainen ohjelman kokoaminen aloitetaan 2023



Elonkirjon köyhtymisen ympäristölliset ja yhteiskunnalliset yhteydet (BIOD -ohjelma) STN

Ekologinen kompensatio oikeudenmukaisessa siirtymässä kohti luonnon kokonaisuikentymättömyyttä (BOOST)

Konsortion johtaja: **Janne Kotiaho**, Jyväskylän yliopisto

Vuorovaikutusvastaava: **Jonna Kangasoja**, Akordi Oy

Konsortion kokoonpano: SYKE, Helsingin yliopisto, Jyväskylän yliopisto, Akordi Oy

Luonnon monimuotoisuutta kunnioittava johtajuus (BIODIFUL)

Konsortion johtaja: **Ilari Sääksjärvi**, Turun yliopisto

Vuorovaikutusvastaava: **Milla Unkila**, Turun yliopisto

Konsortion kokoonpano: Turun yliopisto, Luonnonvarakeskus, Jyväskylän yliopisto, LUT yliopisto

Hyvinvointia biodiversiteetti-interventioilla (BIWE)

Konsortion johtaja: **Aki Tapio Sinkkonen**, Luonnonvarakeskus

Vuorovaikutusvastaava: **Eeva-Maria Tuhkanen**, Luonnonvarakeskus

Konsortion kokoonpano: Luonnonvarakeskus, Tampereen yliopisto

