



Uudenmaan liitto
Nylands förbund

Ekologiset verkostot Maakuntakaavasta toteutukseen

Luontokunnat-verkoston aamukahvit
11.10.2022 Silja Aalto

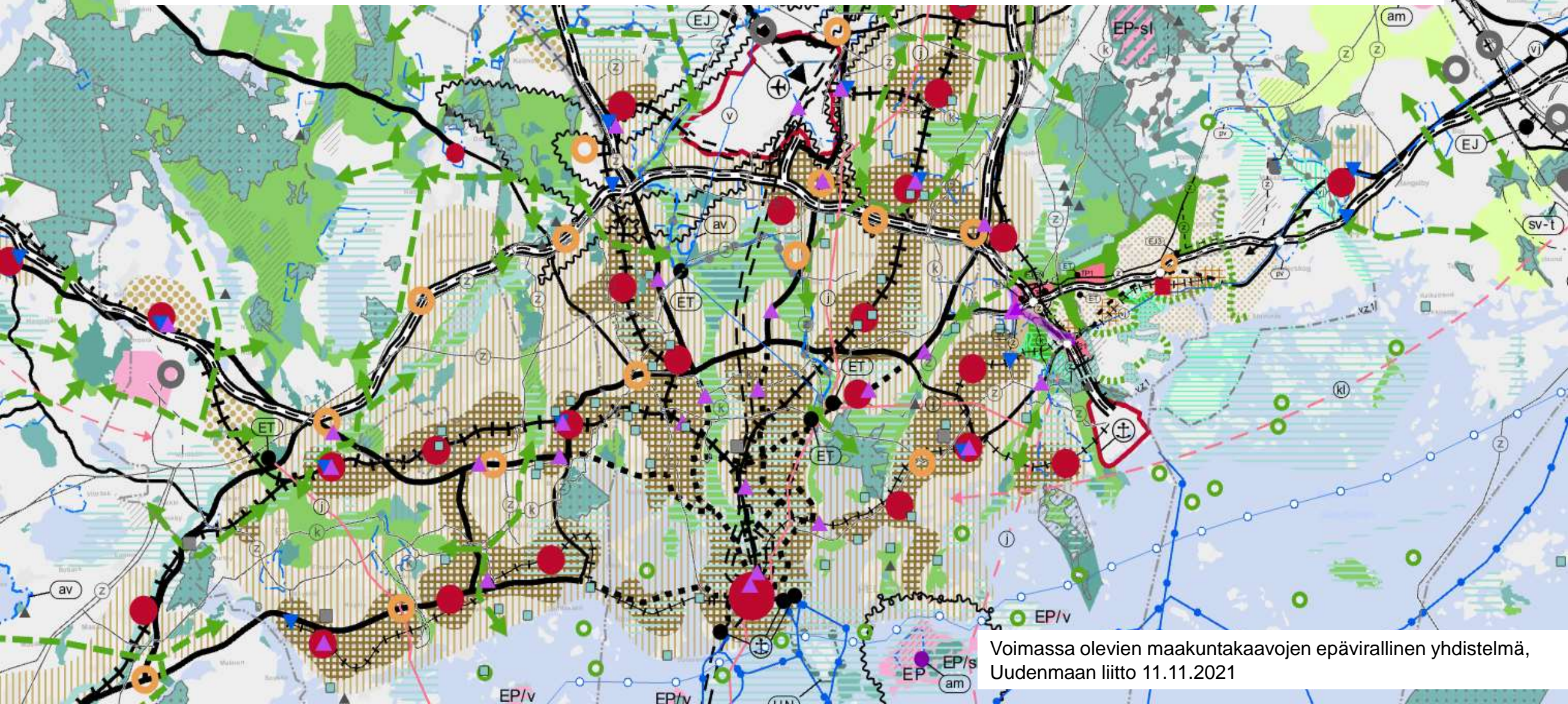


Maakuntatasolla tunnistetaan laajat verkostot

Ekologiset verkostot ovat ympäröivästä maisemasta erottuvia mosaiikkeja, jotka muodostuvat toisiinsa kytkeytyneistä, ekologisesti arvokkaista kohteista ja niitä yhdistävistä, ekologisesti hyvälaatuisista alueista.

- Ekologiset verkostot vaikuttavat toisiinsa eri tasoilla, paikallisesta globaaliin.
- Verkostoja tulee tarkastella kokonaisuuksina maankäytön ja luonnonhoidon suunnittelussa.
- Uudenmaan liitossa tietoa on tuotettu maakuntakaavoitusta varten.
- Kun tarkempia tietoja tuotetaan, maakuntatason aineistoja kannattaa hyödyntää.

Maakuntakaavassa tarkastellaan yleispiirteisesti ekologista verkostoa ja viheryhteysiä (kaavakartta)

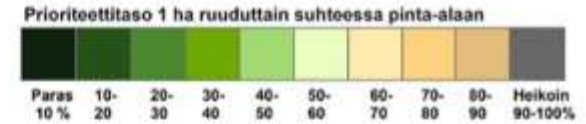


Voimassa olevien maakuntakaavojen epävirallinen yhdistelmä,
Uudenmaan liitto 11.11.2021

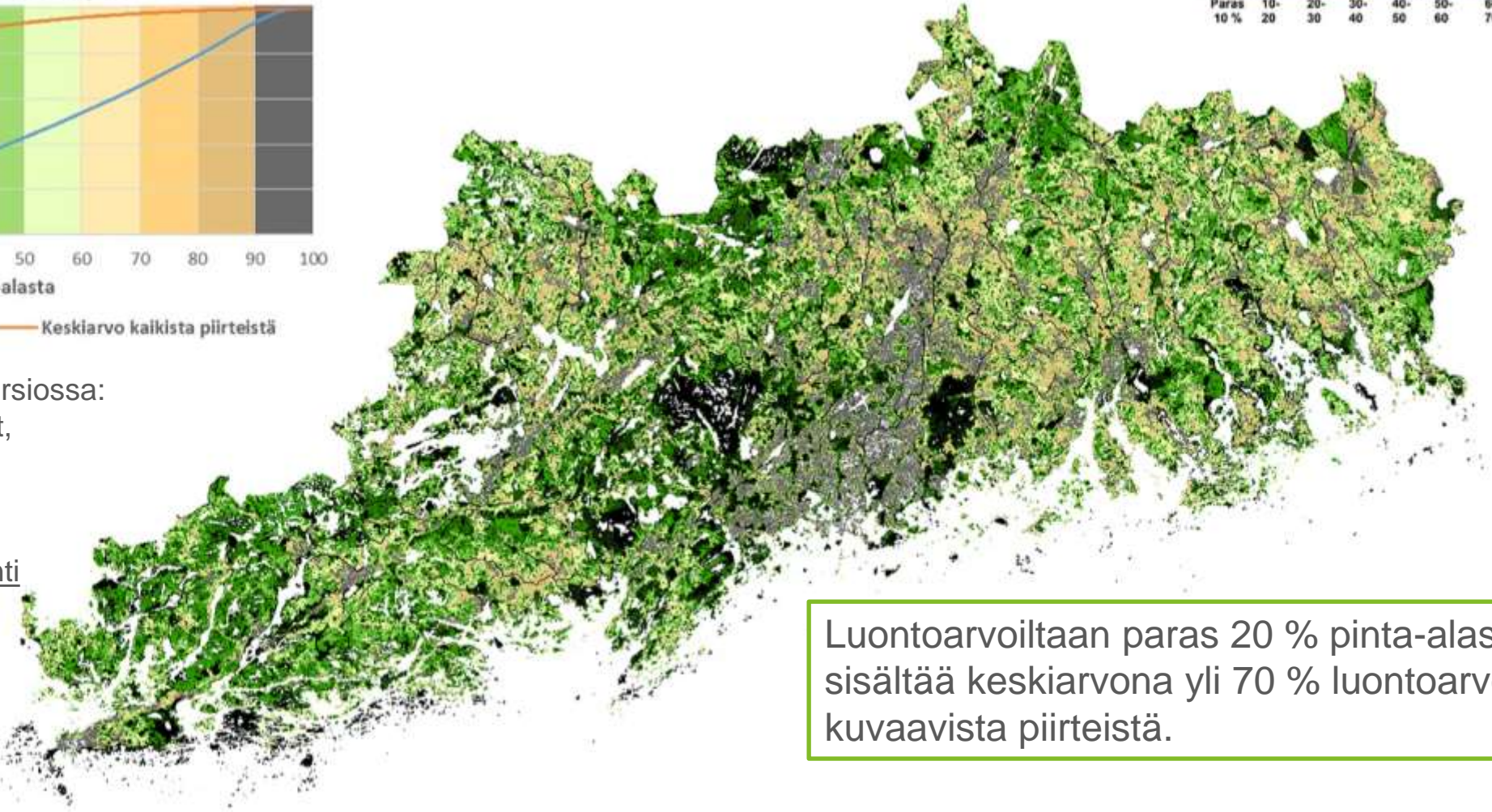
Maakuntakaavassa tarkastellaan yleispiirteisesti ekologista verkostoa ja viheryhteyksiä

- Ohjaus kuntien ja muiden toimijoiden tarkempien suunnitelmien laadintaan.
- Maakuntakaavassa osoitetaan viheryhteyksistä kehittämisen periaatteet suhteessa rakentamisalueisiin, muihin esteisiin ja muutospaineisiin.
- Ekologisten yhteyksien sijainnit ja laatu tarkentuvat yksityiskohtaisemmassa suunnittelussa, laajuus kuitenkin maakunnallisen tason yhteytenä.
- Kaavamääräyksillä voidaan lisäksi ohjata yhteyksien turvaamista, Uudellamaalla mm. taajamatoimintojen kehittämisvyöhykkeillä.
- Virkistyskäyttö ja sen vaikutukset otettava huomioon yhteyksien tarkentamisessa.

Luontoarvojen jakauma Uudenmaan maa-alueilla Zonation-menetelmällä



Mukana tässä analyysiversiossa:
elinympäristö- ja lajitiedot,
kytkeytyvyys sekä
maankäytön vaikutus
(julkaisu Uudenmaan
Viherrakenteen analysointi
Zonation- menetelmällä,
Kuusterä ym. 2015)

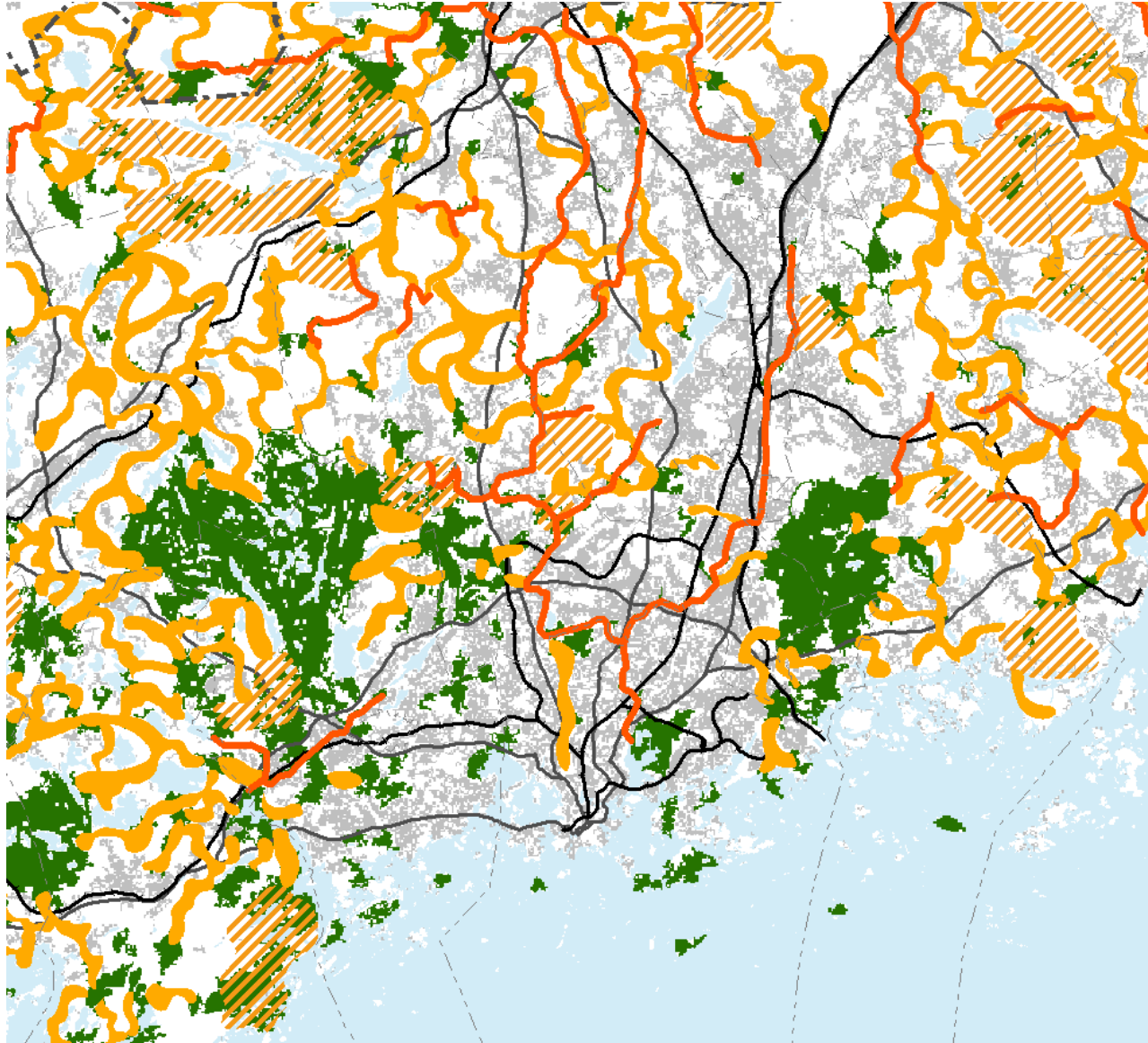


Luontoarvoiltaan paras 20 % pinta-alasta sisältää keskiarvona yli 70 % luontoarvoa kuvaavista piirteistä.

Uudenmaan ekologisten verkostojen nykytilan selvitys Zonation-menetelmän avulla

1. Laajat, kytkeytyneet kokonaisuudet
 - Sisältävät arvokkaimmat luonnon ydinalueet ja niitä yhdistävät alueet
 - Esiin myös kokonaisuuksien ulkopuoliset arvokkaat alueet
2. Tärkeimmät ekologiset yhteydet
 - Ekologiset käytävät
 - Laajat hyvin kytkeytyneet alueet
 - Poimittu esiin erityisesti ne yhteydet, joille on vähän tai ei lainkaan vaihtoehtoja
 - Yhteydet, joissa ennallistamistarve
3. Ylimaakunnalliset yhteydet
4. Ekologisten verkostojen vertailua
 - Edellisiin selvityksiin (2009, 2007, 2002)
 - Uudenmaan maakuntakaavojen suojelu- ja virkistysalueverkostoon
5. Ennustetun maankäytön vaikutukset ekologisiin verkostoihin

Uudenmaan ekologiset verkostot nykytila: ote Helsingin seudulta



Luonnolle arvokkaat verkoston ytimet

eli luontopiirteiltään paras 20 %

Yhteydet maakuntatasolla

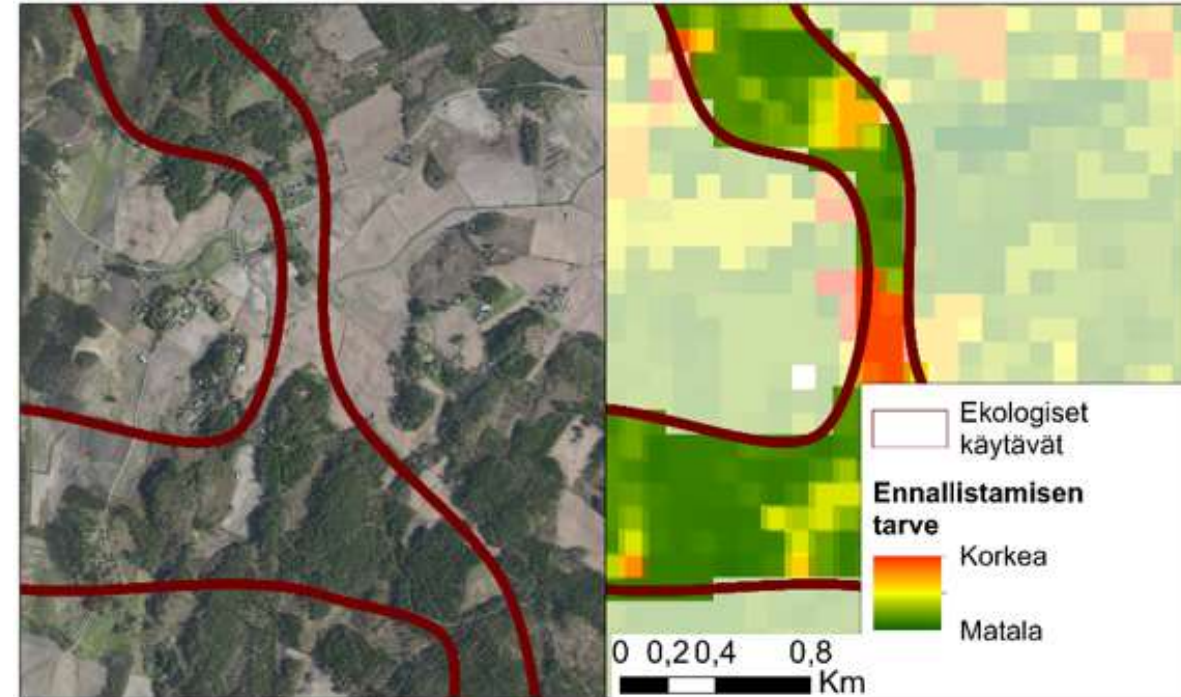
kolme eri tyyppiä:

- 1) **kapeat** käytävät eli vesistöt rantoineen,
- 2) **leveämmät** ekologiset käytävät sekä
- 3) **laajat**, hyvin kytkeytyneitä alueita muodostavat yhteydet

Harmaalla kartassa lisäksi verkoston yhteyksien kannalta heikoimmat alueet (heikoin 15 %)

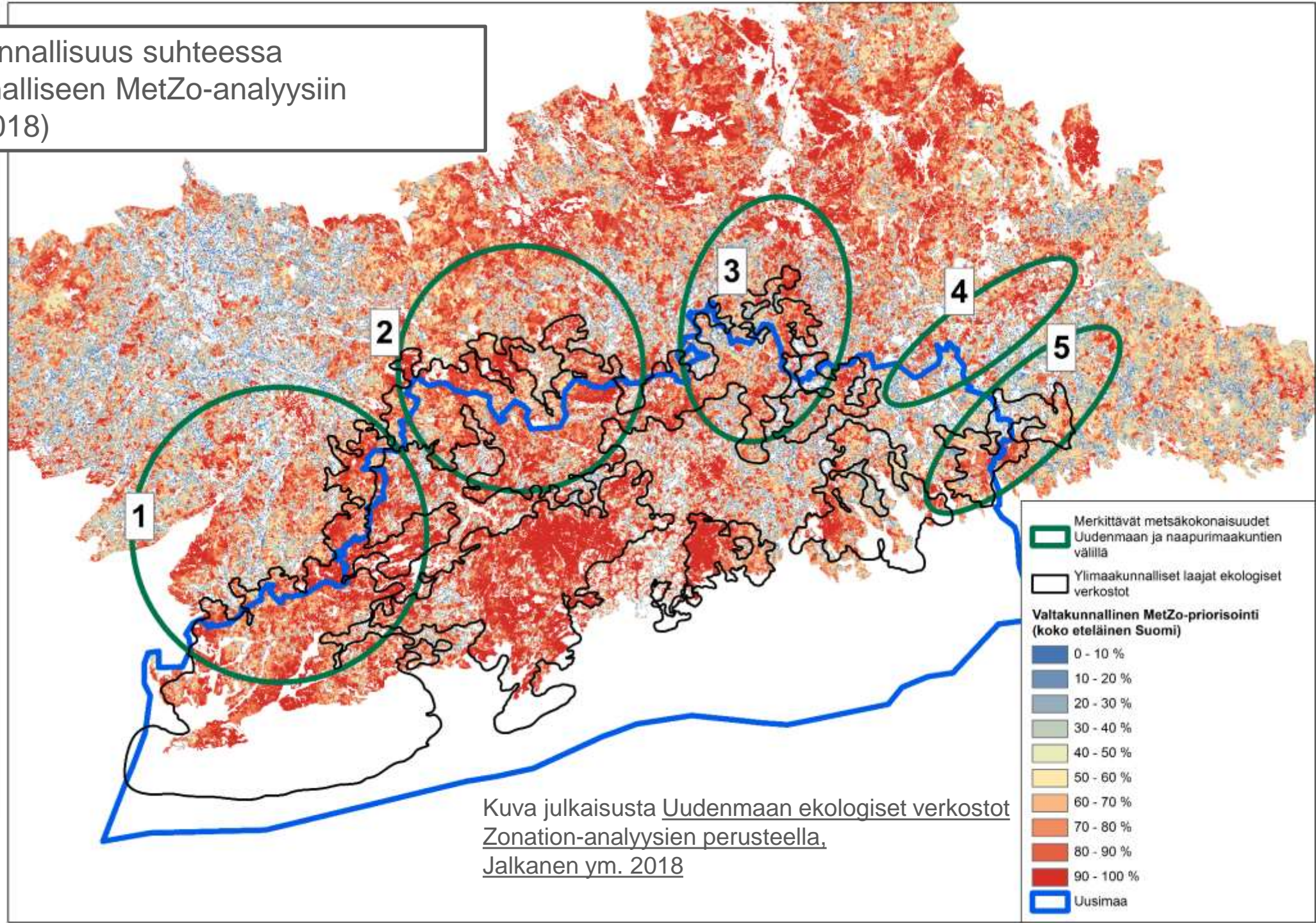
Ennallistamisen tarve

- Zonation-analyysien pohjalta aineisto ennallistamistarpeesta, joka kiinnittää huomiota yhteyksien riskipaikkoihin
- Käytävä on tunnistettu yhteen todennäköisimpään kohtaan, käytännössä toteutusvaihtoehtoja voi olla useampia
- Ennallistaminen aina tapauskohtaista, kannattaako ja millä toimilla?
- Tarkempien selvitysten kohdentaminen mahdollisesti ennallistettaville alueille > muista LUOPAS-oppaassa (2021) ekologinen verkosto
- Yhteistyötä maanomistajien ja valtion eri avustusten kanssa (metsitystuki, Helmi-ohjelma)



Kuva julkaisusta Uudenmaan ekologiset verkostot Zonation-analyysien perusteella, Jalkanen ym. 2018

Ylimaakunnallisuus suhteessa
valtakunnalliseen MetZo-analyysiin
(SYKE 2018)



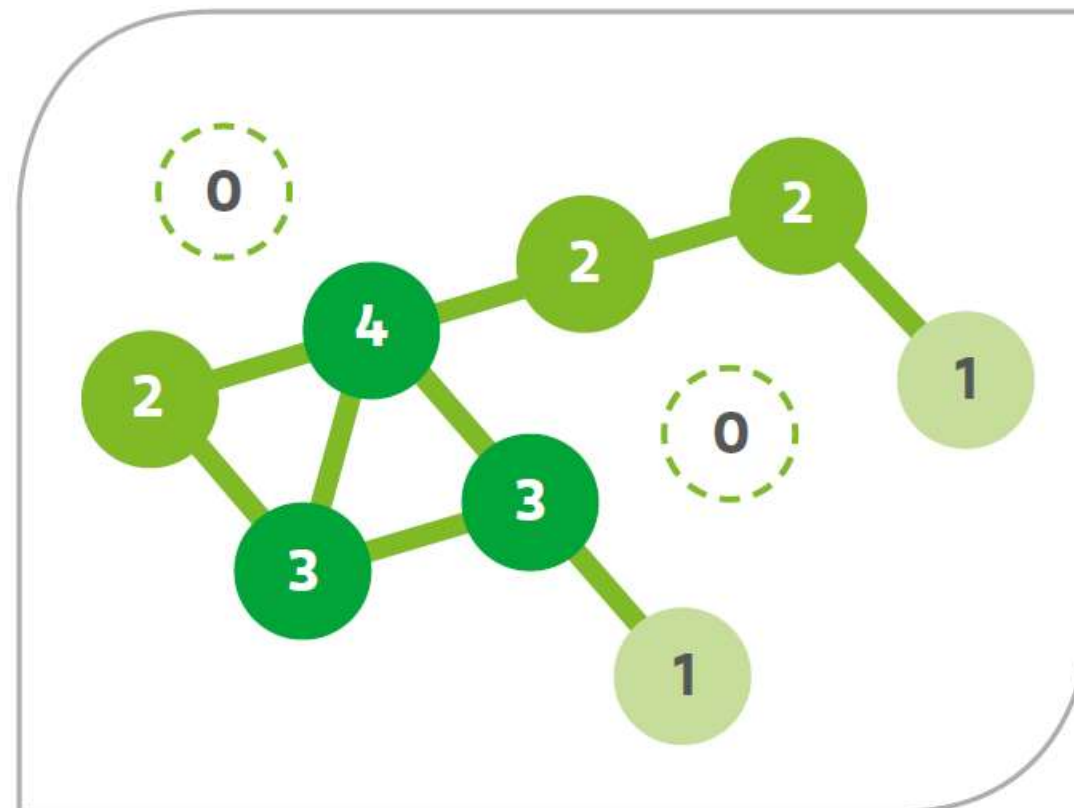
Kuva julkaisusta Uudenmaan ekologist verkostot
Zonation-analyysien perusteella,
Jalkanen ym. 2018

Viheryhteydet: haasteita ja mahdollisuuksia 1/3

Jos on luontoarvoja, jotka vahvan viheryhteyden tarvitsevat, rakennetun ympäristön keskellä tai muuten eristyneenä esim. vesien rajaamalla alueella:

1. Onko yli 500 m* leveä rakentamaton käytävä? Mitä leveämpi, sen parempi. 300 m leveä käytännössä häiriöiden piirissä, eli soveltuu merkittävästi pienemmälle osalle lajeista ja lähinnä niille, jotka kestävät häiriöitä.
2. Onko metsäinen käytävä mahdollista säilyttää? Latvuspeitettä tarvitaan jotta koko ajan jatkuvana (yleiskaavan M-alueilla puiden kaatamiseen ei enää maisematyölupaa).
3. Onko viherkäytävän rakenteiden (sillat, alikulut) jatkona esteetön ja metsäinen käytävä? Miten se säilyy/vahvistuu?
4. Onko vesialueiden rannoilla parannettavaa? Sekä käytävänä, että veden laadun turvaamisessa: mistä häiriöitä voi tulla?

Kuva: Ydinalueiden kytkeytyneisyys sitä parempi, mitä useampi yhteys toimii alueiden välillä. Riski arvojen menettämiselle suurin eristyneillä.



*lähde: Kestävät kaupunkiseudut – Kriteereitä ja mittareita suunnittelun työvälineiksi. Suomen ympäristö 25/2011.

Viheryhteydet: haasteita ja mahdollisuuksia 2/3

Menetelmäkehitystä tarvitaan

Indeksi yhteyden toimivuudelle

- Pro gradu Niilo Aro (HY/ekologia) kesä 2022, mukana havainnollistava tarkastelu Kirkkonummelta
- Ekologisen kytkeytyvyyden kannalta keskeisten piirteiden selvittäminen olemassa olevien luontotietojen, paikkatietoanalyysien sekä mahdollisten täydentävien maastoselvitysten avulla
- Indeksillä avulla vertailutietoa ekosysteemin ominaisuuksista, menetelmä etä- ja/tai lähikartoitukseen
- Jatkoa suunnitteilla Uudenmaan liitossa



Viheryhteydet: haasteita ja mahdollisuuksia 3/3

Lisää tietoa ja ymmärrystä

...ja tieto liikkeelle!

- Keskustelumahdollisuuksia toteuttamisen kysymyksistä: kaavaprosesseissa ohjaus ja vuorovaikutus, työpajat, seminaarit, vertaistuki
- Erilaisista viheryhteystarpeista ja niiden ekologisesta merkityksestä tarvitaan tarkempia tietoja, resurssit selvitystöihin yhteistyöllä?
- Tarve myös yhteyksien visuaaliseen hahmottamiseen ja viestimiseen esimerkkien kautta
- Yhteistyö eri toimijoiden kesken, mm. väylien suunnittelu ja muutokset, veden laatuun vaikuttavat käytännöt



Uudenmaan aineistot tutustuttavaksi



Uudenmaan liitto
Nylands förbund

Avoimien paikkatietoaineistojen latauspalvelu

Saatavilla ekologisen verkoston
selvitys ja paikkatiedot
Uudenmaan liiton
Lataamo-palvelusta.



Ekologiset verkostot 2018



Yksityinen jäsen ⓘ

Uudenmaan liitto

Avaa tiedosto

Kiitos

Lisätietoja: www.uudenmaanliitto.fi/kaavoitus-ja-liikenne/



Uudenmaan liitto
Nylands förbund