

Helsingin kaupungin LUMO-strategia?

Luontokunnat-seminaari
17.5.2023

Laura Walin
yksikön päällikkö, ympäristönsuojelu ja ohjaus

Kuva: Raisa Kyllikki Ranta

Sisältö

- Tilannekuvan luominen
- Tulevaisuuskuva luominen
- Toimeenpanon suunnittelu
- Toimeenpanon seuranta ja arviointi



Sisältö

- Helsingin luonto
- Helsingin LUMO-tavoitteet
- Helsingin LUMO-ohjelman tekemisen prosessi
- Helsingin LUMO-ohjelman toimeenpano, seuranta ja arviointi



Tilannekuva

Helsinki

A decorative graphic on the right side of the slide consisting of a series of yellow rectangular blocks of increasing height, arranged in a staircase pattern from bottom-left to top-right.

Helsingin ainutlaatuinen luonto

- 1000 kasvilajia
 - 150 pesivää lintulajia
 - 120 kääpälajia
 - 40+ nisäkäslajia
-
- 75 km² kaupunkiympäristön toimialan hallinnoimia viheralueita
 - 46 km² metsää
 - 9 km² puistoja
 - 11 km² peltoja ja niittyjä
 - 10 km² luonnonsuojelualueita



Tulevaisuuskuva

Helsinki



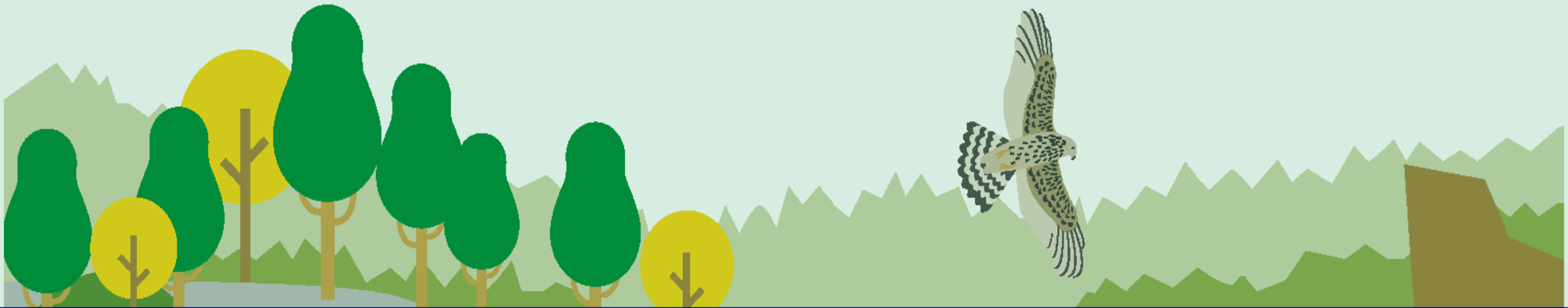
Tavoitekirjauksia

- Helsingin kaupungin ympäristöpolitiikka (2012)

Helsingin monimuotoinen kaupunkiluonto on säilynyt erityispiirteineen osana eheytyntä kaupunkirakennetta

- Helsingin LUMO-ohjelma (2021)

Luonnon monimuotoisuutta vaalitaan kasvavassa ja muuttuvassa kaupungissa. Tärkeät laajat viheralueet säilytetään ja niiden välisiä yhteyksiä kehitetään eliölajien ja ihmisen hyvinvoinnin tukemiseksi. Luontotyyppien ja lajiston säilyminen turvataan ja niiden tilaa seurataan. Rakennetuilla viheralueilla luonnon monimuotoisuuteen panostetaan entistä enemmän. Luontoa arvostetaan ja siihen tutustumista helpotetaan ympäristökasvatuksella, viestinnällä sekä järjestämällä ulkoilu- ja retkeilypalveluja.



Toimeenpanon suunnittelu

Helsinki

A graphic of a yellow staircase with five steps, ascending from the bottom left towards the top right, set against a green background.

Valmisteluprosessi vs. EU:n ohjeet viherryttämissuunnitelman laatimiselle

1. Varmista pitkän tähtäimen poliittinen sitoutuminen
2. Perusta monimuotoisuustyötä tukeva (ja tekevä) sisäinen tiimi
3. Määrittele yhteisluomisen prosessi
4. Kehitä pitkän tähtäimen visio ja tavoitteet
5. Analysoi luonnon ja sen monimuotoisuuden nykytila
6. Määritä indikaattorit ja numeeriset tavoitteet
7. Sovi prioriteeteista, toimenpiteistä, vastuista, aikajanoista ja rahoituksesta
8. Tee viestintä-, koulutus- ja luontotietoisuusstrategia
9. Perusta seuranta-, raportointi- ja arviointisysteemi



Valmisteluprosessi vs. EU:n ohjeet viherryttämissuunnitelman laatimiselle

1. Varmista pitkän tähtäimen poliittinen sitoutuminen
2. Perusta monimuotoisuustyötä tukeva (ja tekevä) sisäinen tiimi
3. Määrittele yhteisluomisen prosessi
4. Kehitä pitkän tähtäimen visio ja tavoitteet
5. Analysoi luonnon ja sen monimuotoisuuden nykytila
6. Määritä indikaattorit ja numeeriset tavoitteet
7. Sovi prioriteeteista, toimenpiteistä, vastuista, aikajanoista ja rahoituksesta
8. Tee viestintä-, koulutus- ja luontotietoisuusstrategia
9. Perusta seuranta-, raportointi- ja arviointisysteemi



Toimeenpanon seuranta ja arviointi

Helsinki

A graphic of a yellow staircase with five steps, ascending from the bottom left towards the top right, set against a green background.

10. Hyväksytä, julkaise ja toimeenpane suunnitelma



LUMO-ohjelma

1. Helsingin luonnon monimuotoisuutta lisätään ja hyödynnetään entistä paremmin koko kaupungin toiminnassa
2. Sini- ja viherverkostojen toimivuutta vahvistetaan
3. Luontotyypit tunnistetaan mahdollisimman kattavasti ja niiden säilymistä edistetään
4. Metsien hoidon vaikutukset tunnistetaan ja luonnon monimuotoisuutta lisätään suunnitelmallisesti
5. Rakennetun ympäristön luonnon monimuotoisuutta rikastetaan tulevaisuutta ennakoiden
6. Saarten, rantojen ja merialueen vedenalaiset luontoarvot tunnistetaan ja niistä arvokkaimmat turvataan
7. Jokien, pienvesien, soiden ja kosteikkojen luontoarvot tunnistetaan ja niitä parannetaan
8. Lajien elinolosuhteita parannetaan
9. Haitallisten vieraslajien torjuntaa tehostetaan
10. Helsingiläisten luontosuhdetta vahvistetaan ja tietoisuutta luonnon monimuotoisuuden merkityksestä lisätään
11. Luonnon kestäväää virkistyskäyttöä edistetään ja asukkaiden toimintaa luonnon monimuotoisuuden hyväksi tuetaan

Helsinki

Helsinki



Kaupunkiympäristön julkaisu 2021:16



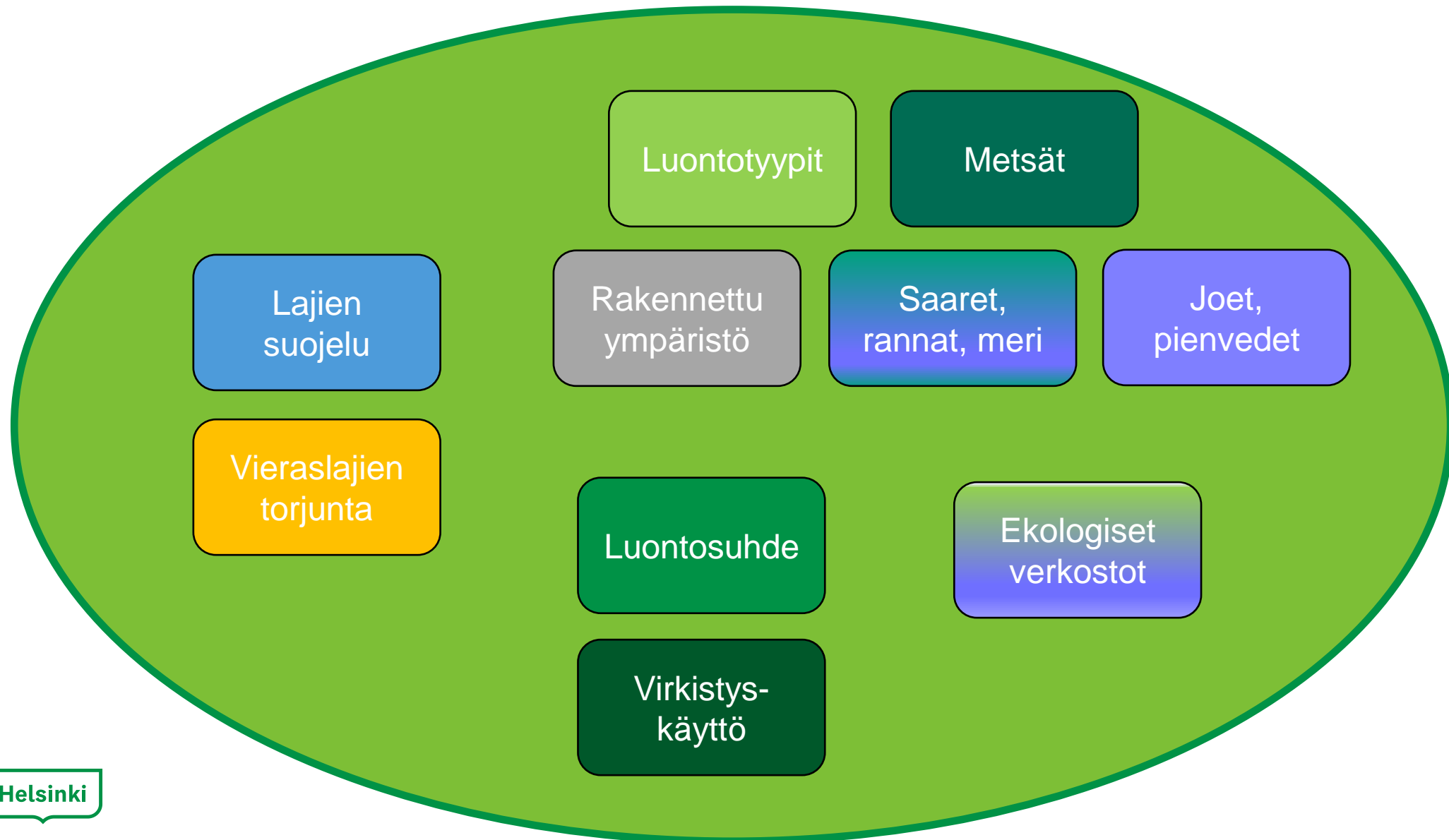
LUMO-ohjelma

Helsingin luonnon monimuotoisuuden turvaamisen toimintaohjelma 2021–2028

Kaupunkiympäristölautakunta 20.4.2021



LUMO-ohjelman kokonaisuus



LUMO-ohjelman seuranta

- Kaupungin sisäinen luonnonsuojelun työryhmä: jatkuva seuranta
- Kaupunkiympäristölautakunta: edistymisraportti kahden vuoden välein
- Aukkaat ja sidosryhmät: julkinen LUMO-vahti (<https://lumovahti.hel.fi>)

Helsinki Luonnon monimuotoisuuden turvaamisen toimintaohjelma

Tavoite Toimenpiteet Mittarit Tietoa palvelusta

Helsingin luonnon monimuotoisuuden turvaamisen toimenpiteet 2021-2028

LUMO-ohjelman toimenpiteillä luonnon monimuotoisuuden turvaamista edistetään ja hyväksytyt kaupunkiympäristön toimenpiteet julkaisu löytyy [Helsingin kaupungin ympäristökeskuksen verkkosivuilta](#).

Mittareiden avulla seurataan toimenpiteiden onnistumista.

Tavoitteet

1.1. Monimuotoisuus kaikessa kaupungin toiminnassa
Helsingin luonnon monimuotoisuutta lisätään ja hyödynnetään entistä paremmin koko kaupungin toiminnassa.

2.2. Ekologiset verkostot
Sini- ja viherverkostojen toimivuutta vahvistetaan.

3.5. Luontotyypit
Luontotyypit tunnistetaan mahdollisimman kattavasti ja niiden säilymistä edistetään.

Toimenpiteet

5.1. Ei alkanut Viheralueiden monimuotoisuuspotentiaali	5.2. Etenee suunnitellusti Kierrätysmaiden käyttö viherrakentamisessa	5.3. Etenee suunnitellusti Nurmikoit	5.4. Odottaa toteutusta (Ei)	5.5. Suunniteltavana (Ei alkanut)	5.6. Toteutuksessa (Etenee)
5.7. Toteutuksessa (Etenee suunnitellusti) Lintujen ja muiden eläinten ravintokasvit	5.8. Etenee suunnitellusti Luonnonrantojen säilyttäminen	5.9. Toteutuksessa suunnitellusti Lisäämme monimuotoisuutta roksellisilla			

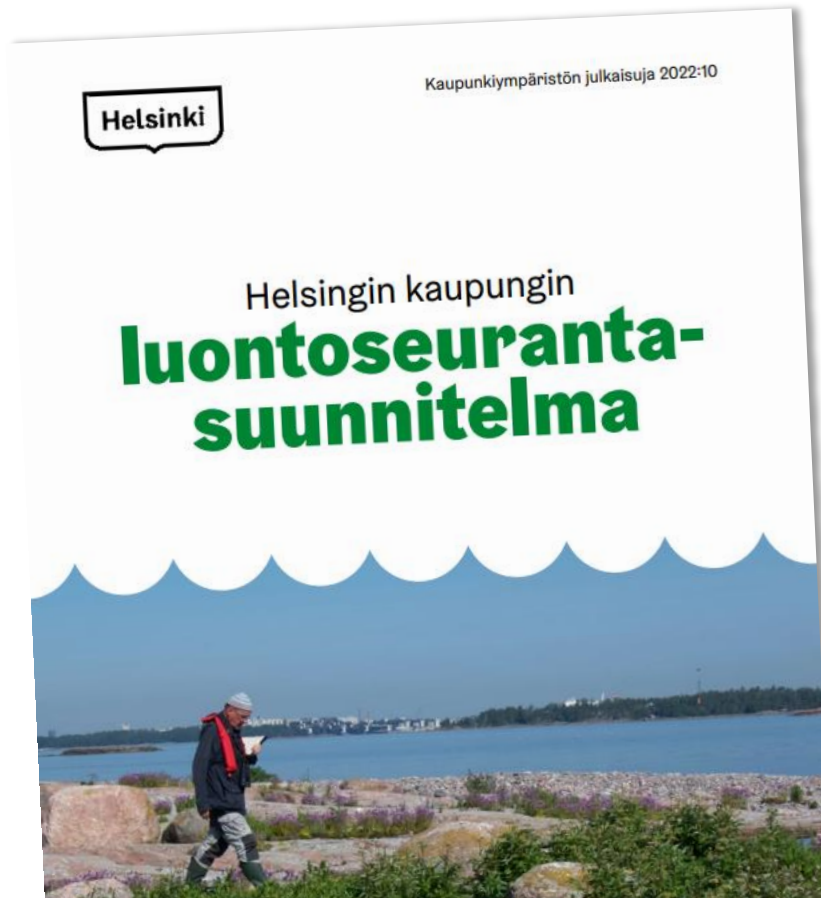
Tehtävät

Mitä on tehtävä?

- 31.12.2023 **2023 Rakennetaan biohiilipilotit, joissa käytetään Helsingin viherrakenteista tehtyä biohiiltä.**
Näytä lisätiedot >
- 31.12.2023 **2023 Jatketaan ja laajennetaan kierrätyskasvualustojen käyttöä ja kehitetään toimintaa**
- 31.12.2023 **2023 Selvitetään Helsingin kuivakäymälöiden makkilannan ympäristöystävällisin käsittelytapa**
Näytä lisätiedot >
- 31.12.2023 **2023 Selvitetään muidenkin raaka-aineiden kuin kuoritun pintamaan käyttöä kierrätyskasvualustustuotteiden osana**
Näytä lisätiedot >
- 31.12.2023 **2023 Tehdään kierrätyskasvualustoille rakennettujen viherrakennuskohteiden pitkä-aikaista seuranta**
Näytä lisätiedot >

Luonnon tilan seuranta

- Helsingin luontoseurantasuunnitelma 2022-2031
 - Systemaattinen tiedonkeruu pinta-aloista, luontotyypeistä ja lajeista
→ aikasarjat → trendit → luonnon monimuotoisuuden indikaattorit



Nro	Seuranta	2022	2023	2024	2025	2026	2027	2028	2029	2030	2031	Lisätietoja
1A	Vettä läpäisevien pintojen pinta-ala		x			x			x			2023, 2026 ja 2029 GCA:n raportointi.
1B	Luontoalueiden pinta-ala	x	x	x	x	x	x	x	x	x	x	2023, 2026 ja 2029 GCA:n raportointi. 2027 CBI:n laskenta.
1C	Puustoisten alueiden pinta-ala		x			x			x			2023, 2026 ja 2029 GCA:n raportointi.
1C	Metsien pinta-ala	x		x		x		x		x		
1D	Soiden ja kosteikkojen pinta-ala		x								x	
1E	Luonnonsuojelualueiden pinta-ala	x	x	x	x	x	x	x	x	x	x	
1F	Ekologinen verkosto -indikaattori		x				x				x	2027 CBI:n laskenta.
2	Geologiset kohteet		x				x				x	
3A	Uhanalaisten luontotyyppien määrä		x				x				x	
3B	Uhanalaisten luontotyyppien laatu	x	x	x					x	x	x	Kalliot ja kivikot maastossa 2022. Muiden luontotyyppien uusintakartoitukset 2029-2031. Luonnonsuojelualueiden inventointia 2025. Kangasmetsistä paikkatietoanalyysin toisto 2030, raportointi 2031.
4	Uhanalaiset lajit	x	x	x	x	x	x	x	x	x	x	2022-2023 uhanalaisten lajien esiintymätietojen kokoaminen.
5A	Putkilokasvilajien lukumäärä					x	x					Tiedon kokoaminen 8 vuoden välein. 2027 CBI:n laskenta.
5B	Lintulajien lukumäärä		x				x	x			x	2027 CBI:n laskenta.
5B	Rakennettujen alueiden		x	x	x	x	x	x	x	x	x	Vuosittain tehtäviä linjalaskentoja. 2026 ja 2029

Kiitos!

laura.walin@hel.fi

