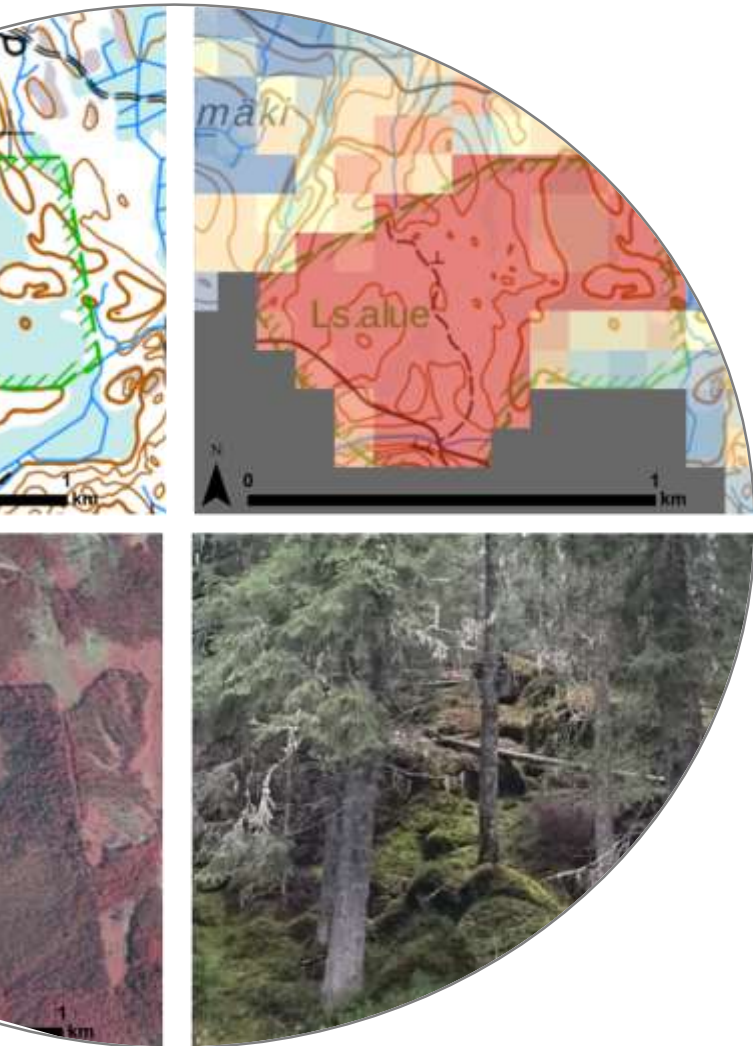


Monimuotoisuuspriorisoinnit sekä SYKE:n keinot auttaa data-asioissa

Ninni Mikkonen, Suomen ympäristökeskus

Luontokunnat, Teams-aamukahvit 9.2.2021



Töissä hankkeessa:
 Päätöksenteon tukeminen
 elinympäristöjen tilan
 parantamiseksi
 (mm. HELMI- ja METSO-ohjelmien tueksi)

11 vuotta ympäristöhallinnossa
 luonnonsuojelua, paikkatietoa ja
 Zonationia

KONEEN SÄÄTIÖ



S Y K E

METSÄHALLITUS
 FORSTSTYRELSEN
 MEHCIRÁÐDEHUS



UNIVERSITY OF
 EASTERN FINLAND
 UNIVERSITY OF JYVÄSKYLÄ

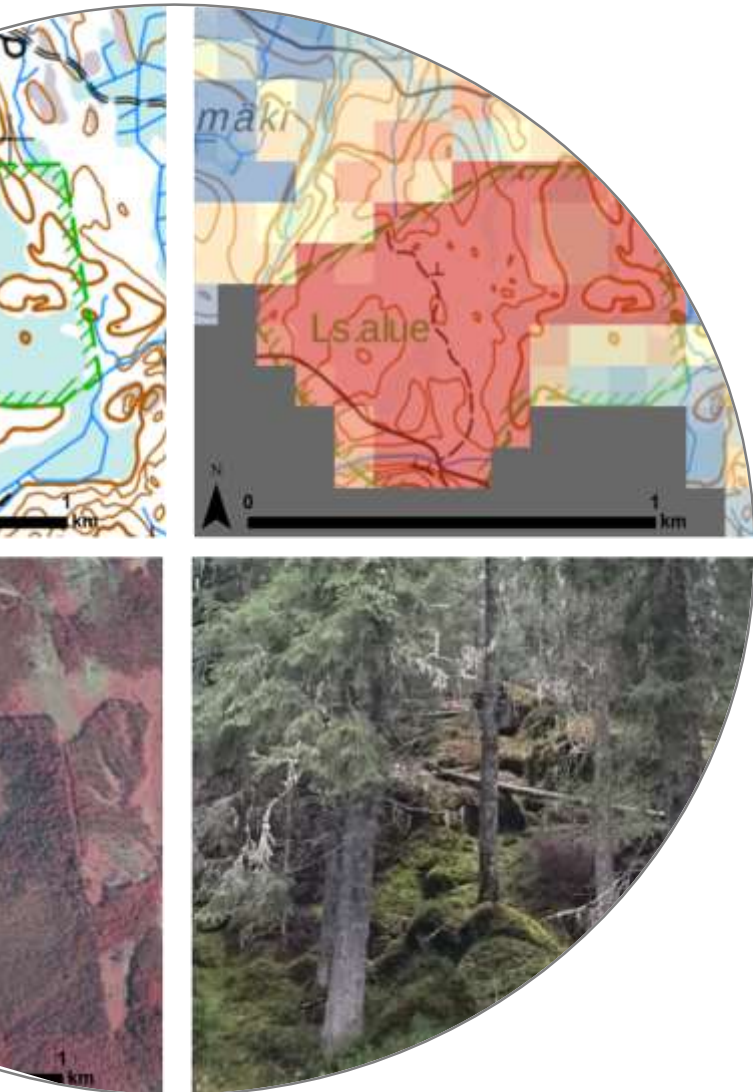


Luke
 LUONNONVARAKESKUS
 metsäkeskus TAPIO



LUOMUS
 FENNOSCANDIAN CENTER OF NATURAL HISTORY
 strategicRESEARCH

M E T Z O



SYKE:n apu tällä hetkellä

Asiantuntijat – ota suoraan yhteyttä

www.syke.fi/Avoindata

Tulevaisuudessa: Suomen

ekosysteemiobservatorio FEO

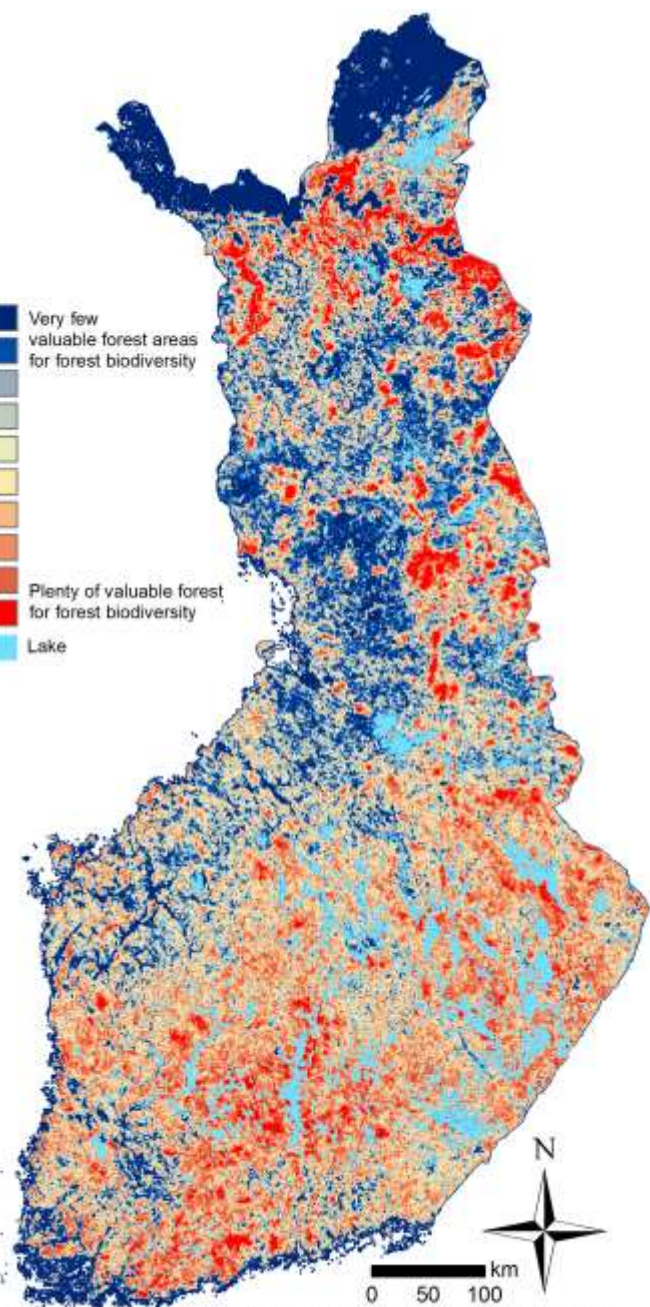
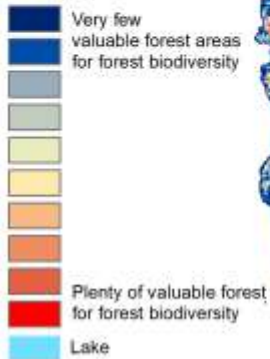
<https://www.syke.fi/hankkeet/feo>

Milloin Zonationia käytetään?



Kun asiantuntijuus ei riitä
Kun paikkatieto ei riitä
Kun on resursseja,
erityisesti dataa

Metsien monimuotoisuus – kartta-aineisto 2018



© Finnish Environment Institute, © Finnish Forest Centre, © Metsähallitus
© Natural Resources Institute Finland, © National Land Survey of Finland

- Ympäristöhallinnolle
- Haasteena: valtakunnallisesti kattavat datat
- 12 eri versiota
- Avoimesti saatavilla
- Tutustu raporttiin!



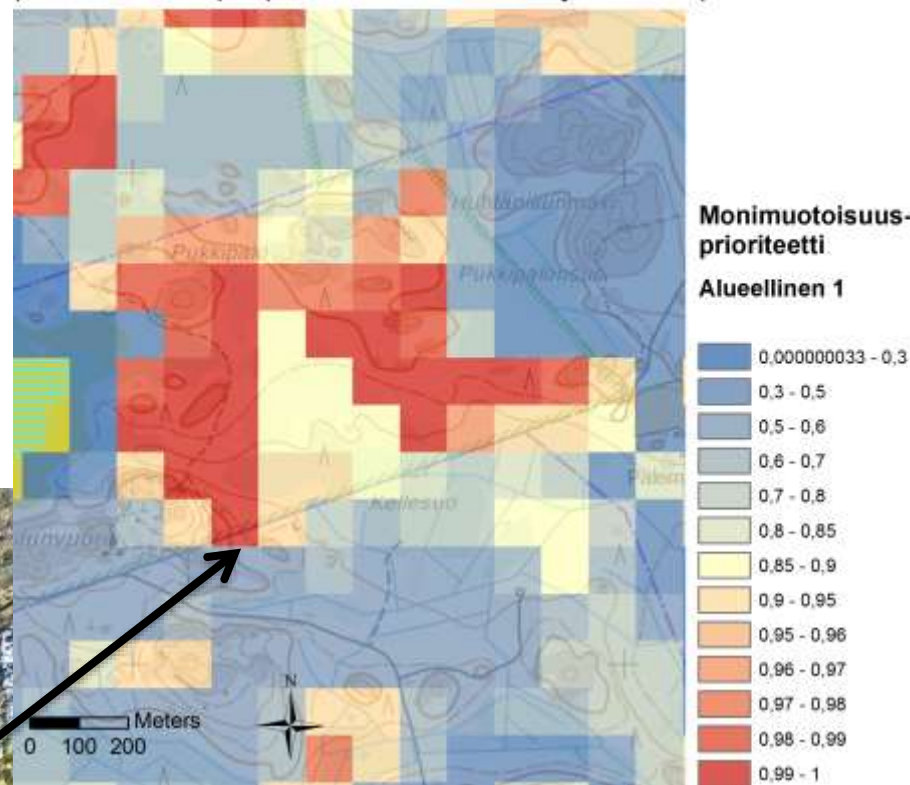
6 valtakunnallista ja 6 alueellista analyysiversiota

1. Tietolähteet:
puustotieto
(Metsähallitus,
Metsäkeskus,
Luke MVMI)

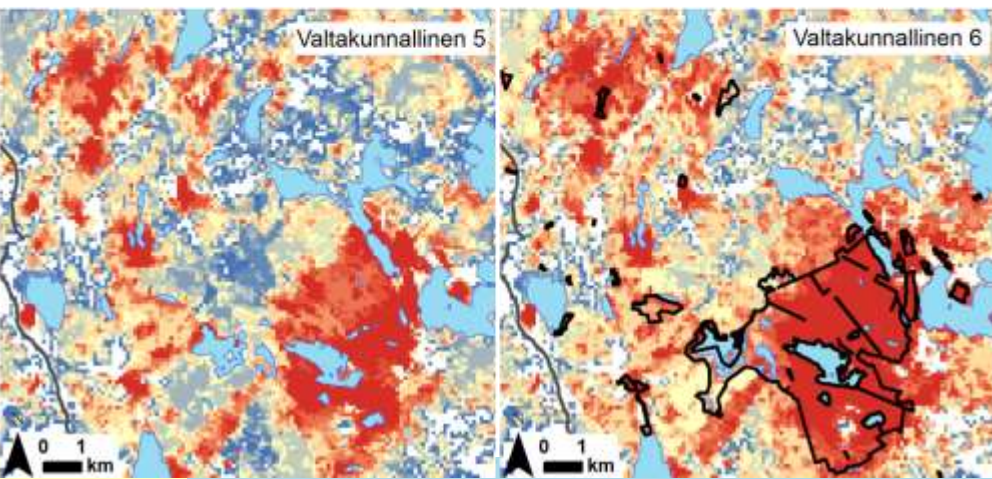
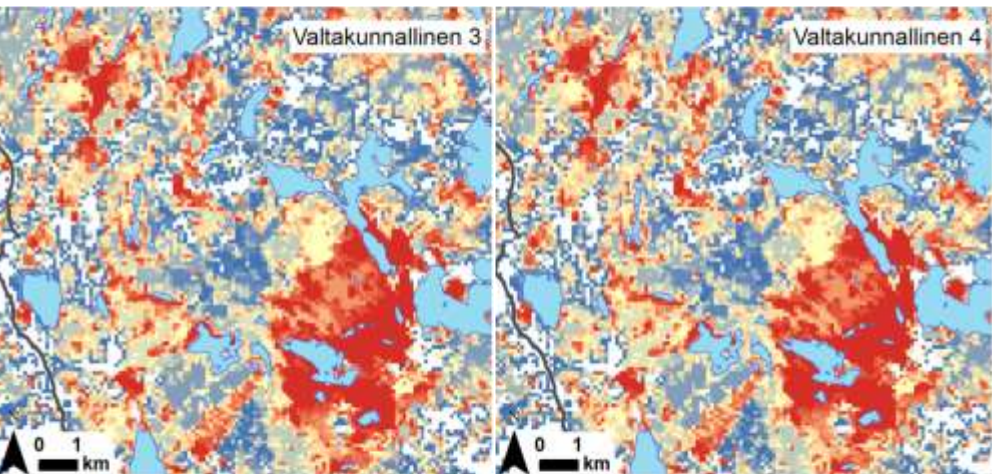
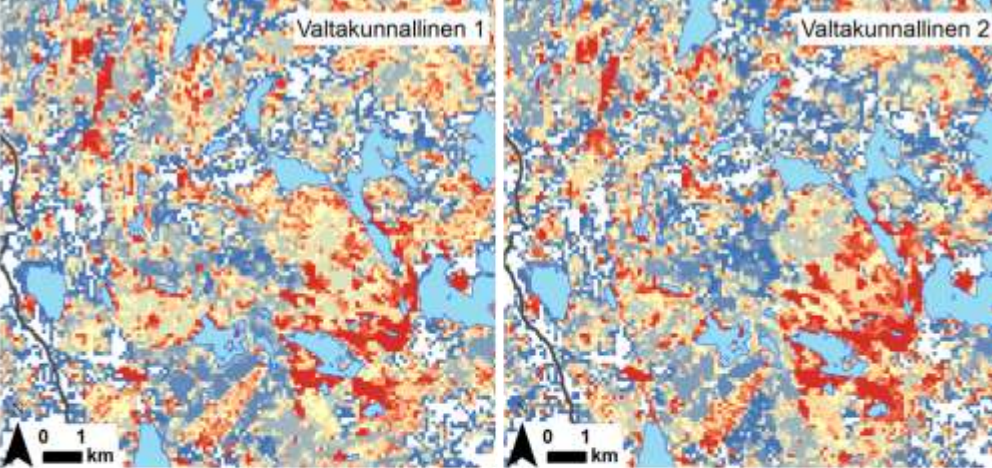
2. Lahopuu-
potentiaalin
laskeminen
jokaiselle
maastokuviolle

3. Lahopuu-
potentiaalien
käyttäminen
Zonation-
priorisointiin

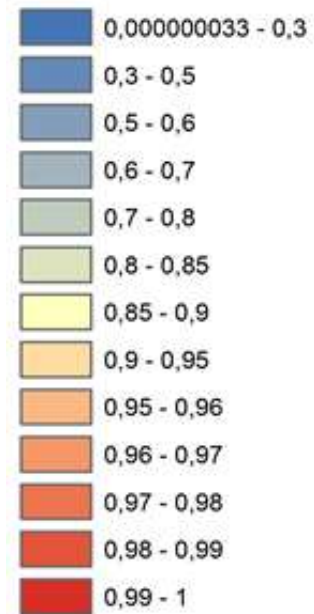
Analyysiversio 1:
paikallinen lahopuupotentiaali Zonation-ohjelmistolla priorisoituna



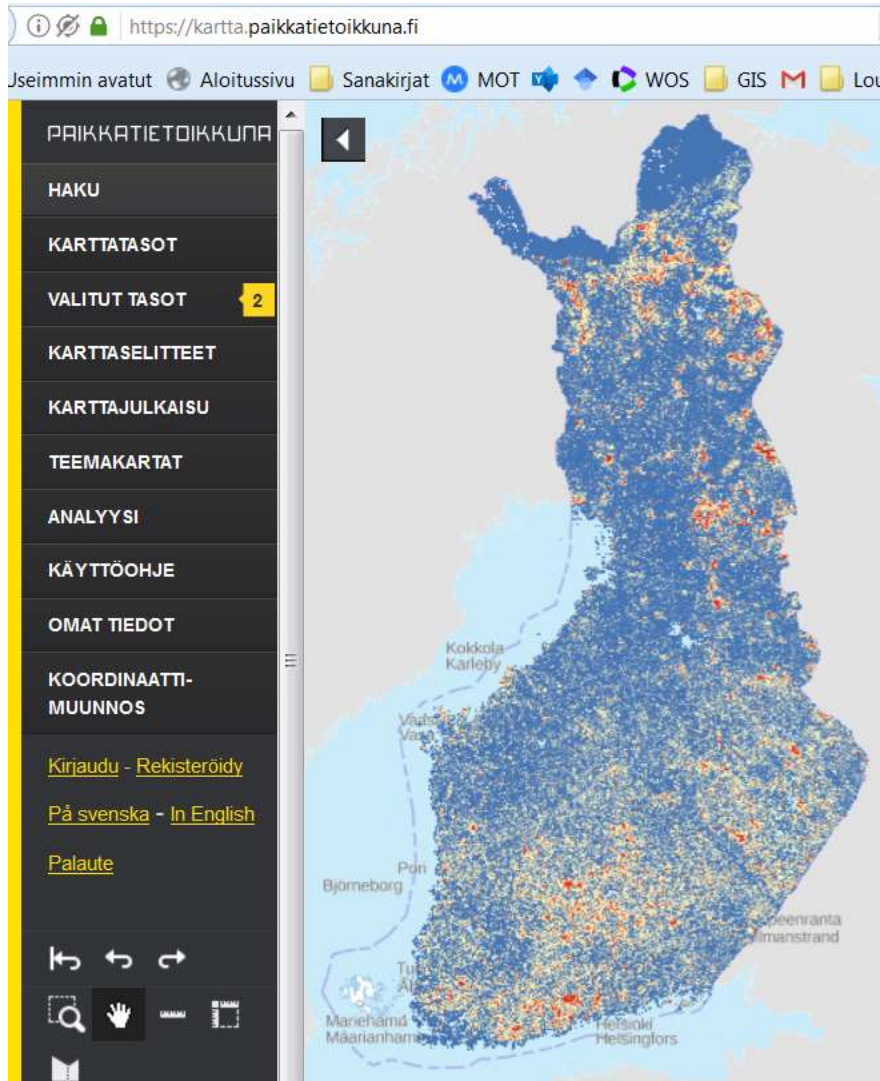
1. Priorisointi pelkällä lahopuupotentiaalilla
2. Edellinen sakotettuna monimuotoisuutta heikentäneillä toimenpiteillä
3. Edellinen + metsikkötason kytkeytyvyys
4. Edellinen + Punaisen Listan metsälajihavainnot
5. Edellinen + kytkeytyvyys metsälain tärkeisiin elinympäristöihin
6. Edellinen + kytkeytyvyys suojelualueille



Monimuotoisuudelle arvokkaiden metsien prioriteetti

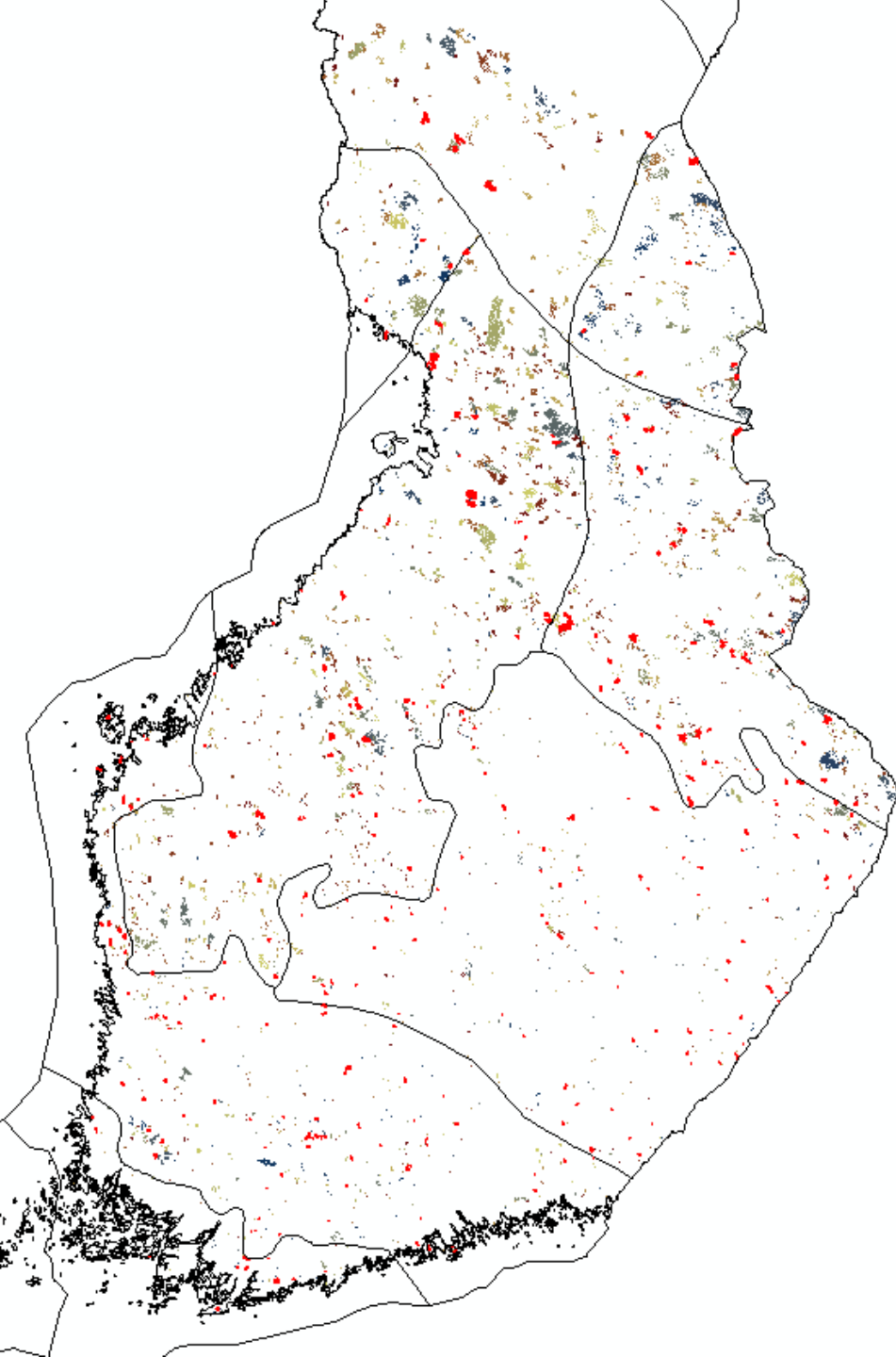


Tieto kaikkien saatavilla keväästä 2018



- Ympäristöhallinto
- SMK
 - Mahdollinen METSO-kohde
- Raportti:
 - <http://hdl.handle.net/10138/234359>
- Aineistot avoimesti
 - Paikkatietoikkuna
 - Luonnonhoidon paikkatietoaineistot
 - SYKE:n avoimet aineistot + latauspalvelu LAPIO
 - Avoimet rajapinnat

Soidensuojelun täydennysohjelma

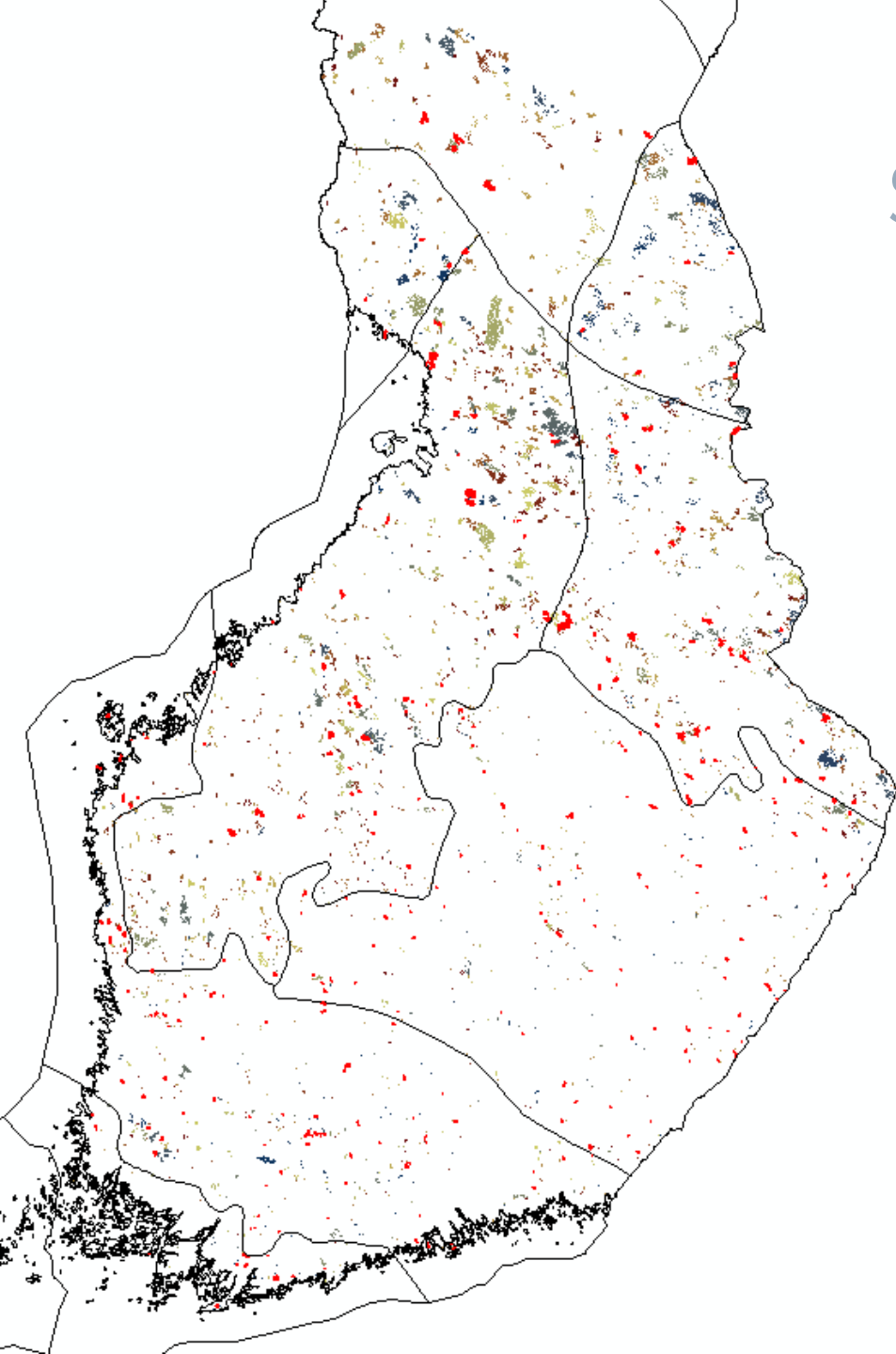


- Kattoi lähes koko Suomen
- Tehokkuus= suurin tuotto BD:lle pieneimmällä maa-alalla (€)
- Tavoitteeksi tuli noin 100 000 ha
- Zonation mukaan jo alkuvaiheessa
 - Paras lisäys suojelualueverkostoon ja uniikkeja soita
- Valtavasti maastotöitä!
- Tiukka aikataulu
- Asiantuntijat saatavilla

SSTE Ehdokassuot

Punaisella SSTE-alueet

- 5 %n lisäys pinta-alaan toisi 20 %:a lisää suoarvoja suojelemaan
- Ohjelma keskeytettiin
 - Muuttui vapaaehtoiseksi ehdotukseksi
- Esitettiin vapaaehtoisesti **suojelettavaksi 747 kohdetta, yhteispinta-alaltaan 117 000 hehtaaria** ja keskokooltaan 160 ha (vaihteluväli 1 – 3 600 ha). Pinta-alasta valittiin Zonation -analyysin ja pisteiden perusteella 80 %, josta 31 % yksin Zonation -analyysillä ja 49 % yksin pisteillä. Asiantuntijatarkastelun perusteella valittiin 21 % kohteiden pinta-alasta
- Kohteet SYKE:n avoimessa datassa paikkatietona



SSTE-analyyseissä mukana olleet aineistot

1. Maastoinventointien datat
 2. suotyyppi / suo yhdistymät / kuivatus & luonnontilaisuus / lajisto
1. Aiemmat datat esim. kaavoitusprosesseista
2. Suojelualueiden aineistot
3. HERTTA lajitieto
4. Lintuatlas III
5. kuivatusdata
6. ML VMI
7. GTK turvedata (€)

Osa kohteista on jo tuhoutunut ☹️

Global Forest Watch löytää hakkuut



Ruokoniemen alueen suot, moniosainen kohde (yht. 76 ha), joista Sammalsuon osa-alue lähes kokonaan hakattu; kohteen kokonaispinta-alasta 13 % 'forest loss' (9,7 ha)

Metsäkeskuksen Metsänkäsittelyilmoituksissa kohteella erilaisia hakkuuta (ensiharvennus, harvennus-, avo-, kasvatus-) 5 ha



Inventoinnin aikaan

2017

Tietoaineistotaulukko

Luotokunnat Teamissä

- ▷ <https://kuntaliittofi.sharepoint.com/:x:/r/sites/teams.luontokunnat/Shared%20Documents/Luonnonhoito%20ja%20luontotiedot/Luontotietoa.xlsx?d=wd5f2f831fcb644999d8c651570c1ae1c&csf=1&web=1&e=060vuY>
- ▷ Luontokunnat > Luonnonhoito ja luontotiedot > Files > Luontotietoa
- ▷ Kaikkien pitäisi pystyä muokkaamaan, täydentämään ja lataamaan itselleen



Suomen metsäkeskuksen luonnonhoidon aineistopaketti (toimii myös kännykässä):

- ▷ <https://metsakeskus.maps.arcgis.com/apps/webappviewer/index.html?id=645cb868e3b545beb9a9a27a0bfcc731>



Aineistolatauksien määrät 2020

- ▷ Ei tietoa kuinka moni kunta näitä dataja on ladannut
- ▷ <https://www.syke.fi/avointieto> (muistutuksena, että YM, ELYt, AVIt ja SYKE näkee aineistot muuta kautta)
- ▷ pohjavedet 3940
- ▷ luonnonsuojelu- ja erämaa-alueet 3389
- ▷ Corine 2018 (25ha ja 20m) 3234
- ▷ monimuotoisuudelle tärkeät metsäalueet 893
- ▷ valtakunnallisesti arvokkaat kallioalueet 901
- ▷ valtakunnallisesti arvokkaat kivikot 733
- ▷ soidensuojelun täydennysehdotus 411
- ▷ velmu näkösyvyys 233
- ▷ velmu EMMA-alueet 203
- ▷ valtakunnallisesti arvokkaat moreenimuodostumat 678
- ▷ valtakunnallisesti arvokkaat tuuli- ja rantakerrostumat 636 latausta



Soiden ojitustilanne - haaste

- ▷ Luokat: Ojittamaton / ojitettu / turpeennostoalue
- ▷ Suomen metsäkeskuksen aineistossa kuvioiden kuivatustila on korvattu ”default” asetuksella (=luonnontilainen) kun maastodata on korvattu kaukokartoitusaineistolla
 - Ei koske METE-kohteita (niiden tietoja ei korvata kaukokartoitusdatalla, edes puustotietoja)
- ▷ SYKEN turvemaan ojitustilanne-aineisto toistaiseksi saatavilla Seppo Tuomiselta pyytämällä
 - Maanmittauslaitoksen ojat turvemaalla jotka on eroteltu visuaalisesti puroista
- ▷ Tulossa avoimeen jakoon toivottavasti maaliskuun päivityksessä. Ilmoitan, kun tapahtuu.
- ▷ Tulevaisuudessa joskus joku pystyy tekemään tiheämpipulssisen laserkeilausaineiston perusteella kaikki ojat, mutta se päivä ei ole vielä (tiheämpipulssinen keilaus aloitettiin 2020 ja kierros kestää noin 6 vuotta)



SYKEstä pyytämällä saatavat aineistot

- ▷ SYKE julkaisee kaiken mahdollisimman avoimesti. Esim. joskus aineiston alkuperäinen omistaja tai laki ei salli
- ▷ Kaikkea ei ole ehditty vielä julkaista
- ▷ Osa julkaistaan esim. tieteellisissä sarjoissa tai raportteina
- ▷ Osan julkaisuprosessi / jatkotyöstöprosessi on kesken mutta aineiston voi saada hyvin tarkoituksiin pyytämällä
 - Pitää tietää keneltä pyytää ja mitä
 - Ajatasaisin tieto syke.fi
 - Odotetaan FEOa!



www.syke.fi/avointieto
Ninni.mikkonen@syke.fi